



PHONECO S.R.L.
 SEDE: Via San Cristoforo, n° 84
 20090 Trezzano sul Naviglio - Milano
 Tel: 02.48463689 r.a. - Fax: 02.48463681
 email: info@phoneco.it
 http://www.phoneco.it

Rif.C.: 117/10

Pagina: 1 di 30



Comune di Roccaforte Mondovì

Piano di Classificazione Acustica - Monitoraggio acustico

RILIEVI SPOT DI BREVE DURATA

POSTAZIONE R1 - PERIODO DIURNO

Via Casali Rulfi, di fronte alla cava Interstrade, in corrispondenza dell'ingresso dell'azienda agrituristica Santa Lucia

NOTE: Rumorosità principale impianti cava, camion in manovra

Microfono altezza 1.5 m da piano campagna

Località: Roccaforte Mondovì (CN)
 Data: 04/11/2010
 Ora Inizio: 11.00.56
 TR: Diurno; TO: 18 min; TM: 16 min

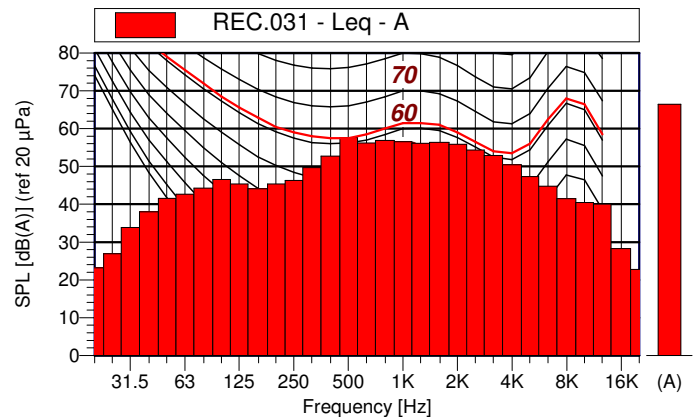
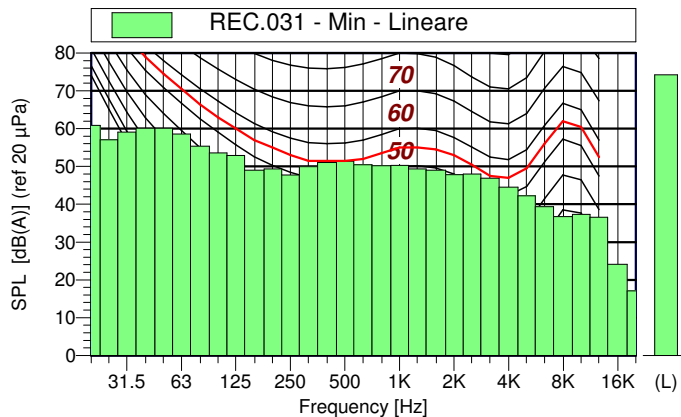
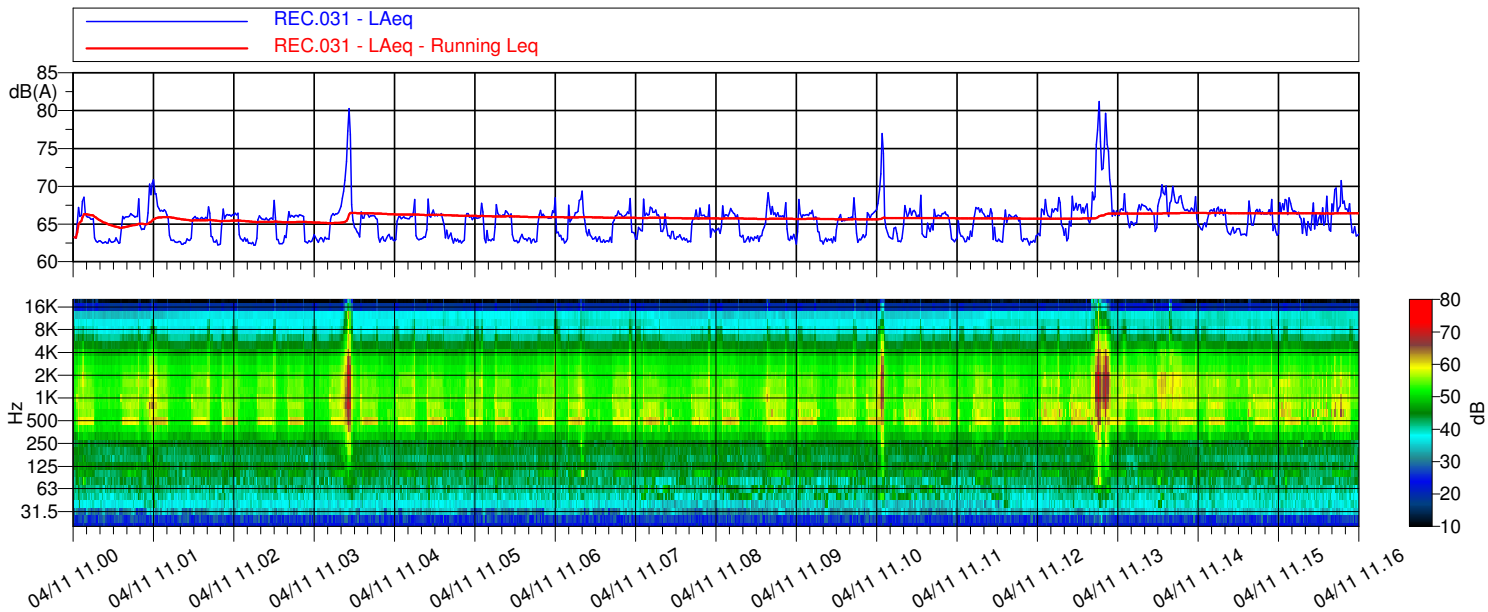
Strumento: LD 831 matr. 1157
 Delta calibrazione :0,1 dB
 N° Record: REC.031

Condizioni atmosferiche:
 T: 6-15 °C U: 50-90 % W: < 5 m/s
 Precipitazioni assenti

Operatore: M. Viganò

Valore del LEQ(A) e dei percentili LN (eventi straordinari mascherati):

L_{Aeq} = 66.4 dB(A) L₁: 75.3 dB(A) L₅: 68.6 dB(A) L₁₀: 67.6 dB(A) L₅₀: 65.7 dB(A) L₉₀: 62.7 dB(A) L₉₅: 62.6 dB(A) L_{min}: 62.2 dB(A)



REC.031 Min - Lineare					
Hz	dB	Hz	dB	Hz	dB
6.3	43.17	8	43.15	10	42.00
12.5	48.15	16	53.56	20	60.88
25	57.07	31.5	59.14	40	60.11
50	60.12	63	58.58	80	55.33
100	53.61	125	52.88	160	49.03
200	49.34	250	47.79	315	49.98
400	51.08	500	51.42	630	50.52
800	50.23	1000	50.33	1250	49.36
1600	49.03	2000	47.85	2500	48.02
3150	46.93	4000	44.59	5000	42.26
6300	39.39	8000	36.76	10000	37.37

REC.031 Leq - A					
Hz	dB	Hz	dB	Hz	dB
6.3	-19.13	8	-15.03	10	-10.74
12.5	0.77	16	11.54	20	23.18
25	26.90	31.5	33.92	40	38.07
50	41.62	63	42.68	80	44.30
100	46.56	125	45.42	160	44.09
200	45.36	250	46.31	315	49.70
400	52.75	500	57.70	630	56.22
800	56.88	1000	56.52	1250	56.12
1600	56.39	2000	55.89	2500	54.37
3150	52.93	4000	50.44	5000	47.29
6300	44.78	8000	41.52	10000	40.47



PHONECO S.R.L.
 SEDE: Via San Cristoforo, n° 84
 20090 Trezzano sul Naviglio - Milano
 Tel: 02.48463689 r.a. - Fax: 02.48463681
 email: info@phoneco.it
 http://www.phoneco.it

Rif.C.: 117/10

Pagina: 2 di 30



Comune di Roccaforte Mondovì

Piano di Classificazione Acustica - Monitoraggio acustico

RILIEVI SPOT DI BREVE DURATA

POSTAZIONE R2 - PERIODO DIURNO

Lungo SP 5 - Via Divisione Cuneense
 Di fronte alla segheria Pastorelli

NOTE: Rumorosità principale traffico stradale, rumore di fondo attività segheria

Microfono altezza 1.5 m da piano campagna

Località: Roccaforte Mondovì (CN)
 Data: 03/11/2010
 Ora Inizio: 13.54.48
 TR: Diurno; TO: 12 min; TM: 10 min

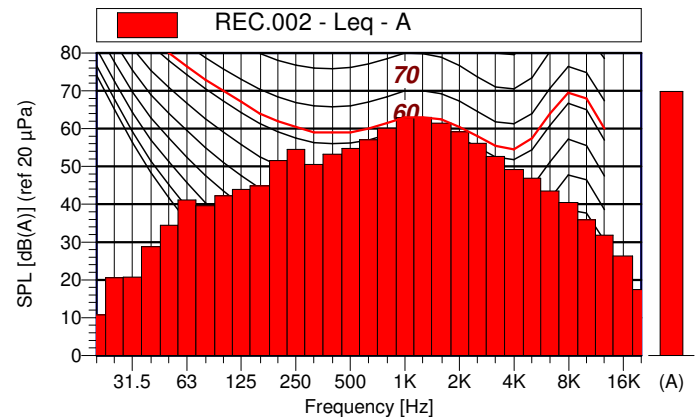
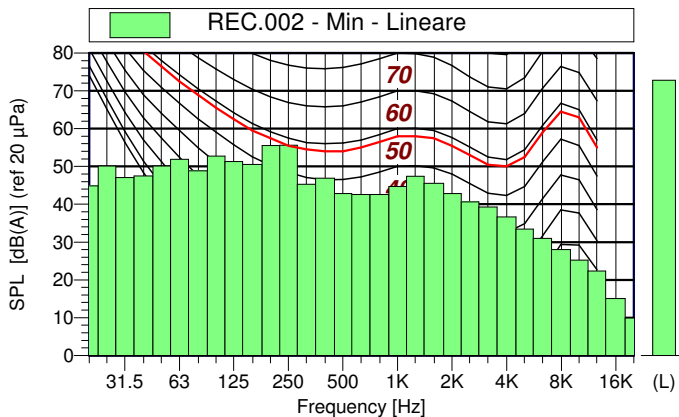
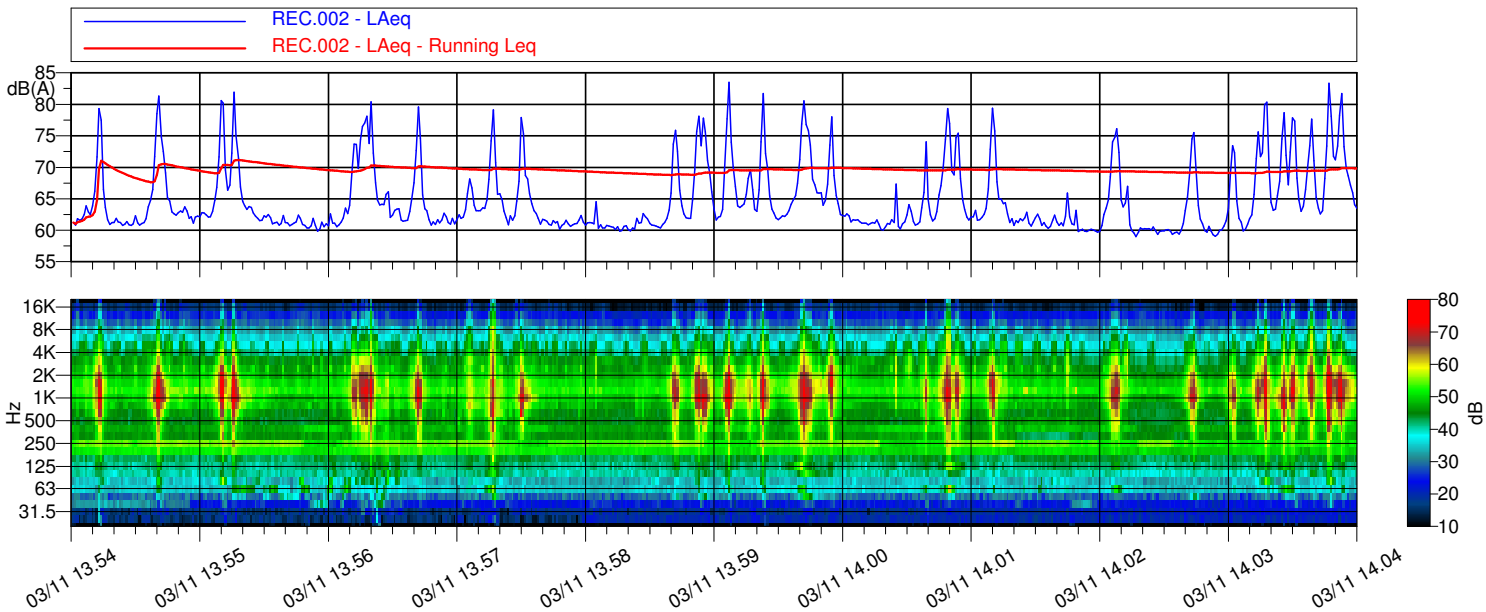
Strumento: LD 831 matr. 1157
 Delta calibrazione :0,1 dB
 N° Record: REC.002

Condizioni atmosferiche:
 T: 6-15 °C U: 50-90 % W: < 5 m/s
 Precipitazioni assenti

Operatore: M. Viganò

Valore del LEQ(A) e dei percentili LN (eventi straordinari mascherati):

L_{Aeq} = 69.8 dB(A) L₁: 80.6 dB(A) L₅: 77.3 dB(A) L₁₀: 73.7 dB(A) L₅₀: 62.5 dB(A) L₉₀: 60.3 dB(A) L₉₅: 60.0 dB(A) L_{min}: 59.0 dB(A)



REC.002 Min - Lineare					
Hz	dB	Hz	dB	Hz	dB
6.3	40.35	8	62.15	10	34.05
12.5	53.54	16	67.11	20	44.92
25	50.09	31.5	47.05	40	47.49
50	50.12	63	51.90	80	48.81
100	52.79	125	51.33	160	50.57
200	55.57	250	55.62	315	45.33
400	46.95	500	42.85	630	42.64
800	42.61	1000	44.69	1250	47.38
1600	45.55	2000	42.82	2500	40.61
3150	39.27	4000	36.70	5000	33.43
6300	30.98	8000	28.01	10000	25.23

REC.002 Leq - A					
Hz	dB	Hz	dB	Hz	dB
6.3	-29.60	8	-9.61	10	-17.73
12.5	0.73	16	16.51	20	10.78
25	20.59	31.5	20.79	40	28.81
50	34.46	63	41.19	80	39.66
100	42.25	125	43.92	160	44.85
200	51.53	250	54.51	315	50.57
400	53.21	500	54.78	630	57.09
800	60.13	1000	62.95	1250	63.04
1600	61.51	2000	59.22	2500	56.17
3150	52.69	4000	49.23	5000	46.89
6300	43.54	8000	40.50	10000	35.94



PHONECO S.R.L.
 SEDE: Via San Cristoforo, n° 84
 20090 Trezzano sul Naviglio - Milano
 Tel: 02.48463689 r.a. - Fax: 02.48463681
 email: info@phoneco.it
 http://www.phoneco.it

Rif.C.: 117/10

Pagina: 3 di 30



Comune di Roccaforte Mondovì

Piano di Classificazione Acustica - Monitoraggio acustico

RILIEVI SPOT DI BREVE DURATA

POSTAZIONE R3 - PERIODO DIURNO

Via IV Novembre - Piazza Monsignor Eula, presso Scuola Primaria fronte ditta Fonti S. Maurizio

NOTE: traffico locale, rumore antropico, nessuna rumorosità da attività ditta

Microfono altezza 1.5 m da piano campagna

Località: Roccaforte Mondovì (CN)
 Data: 03/11/2010
 Ora Inizio: 14.09.43
 TR: Diurno; TO: 12 min; TM: 10 min

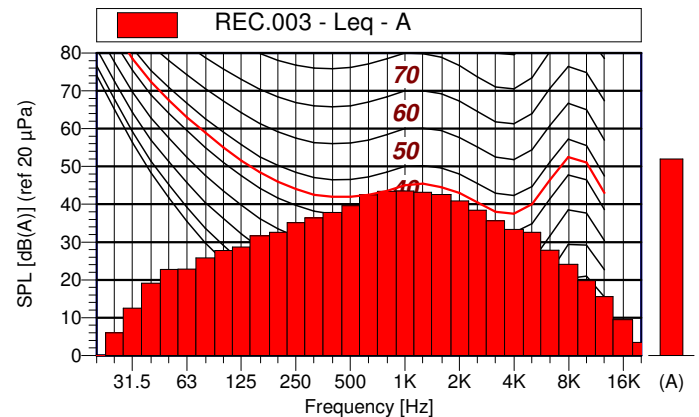
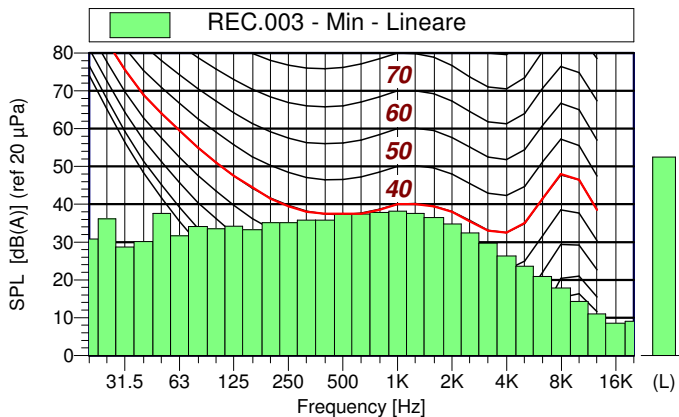
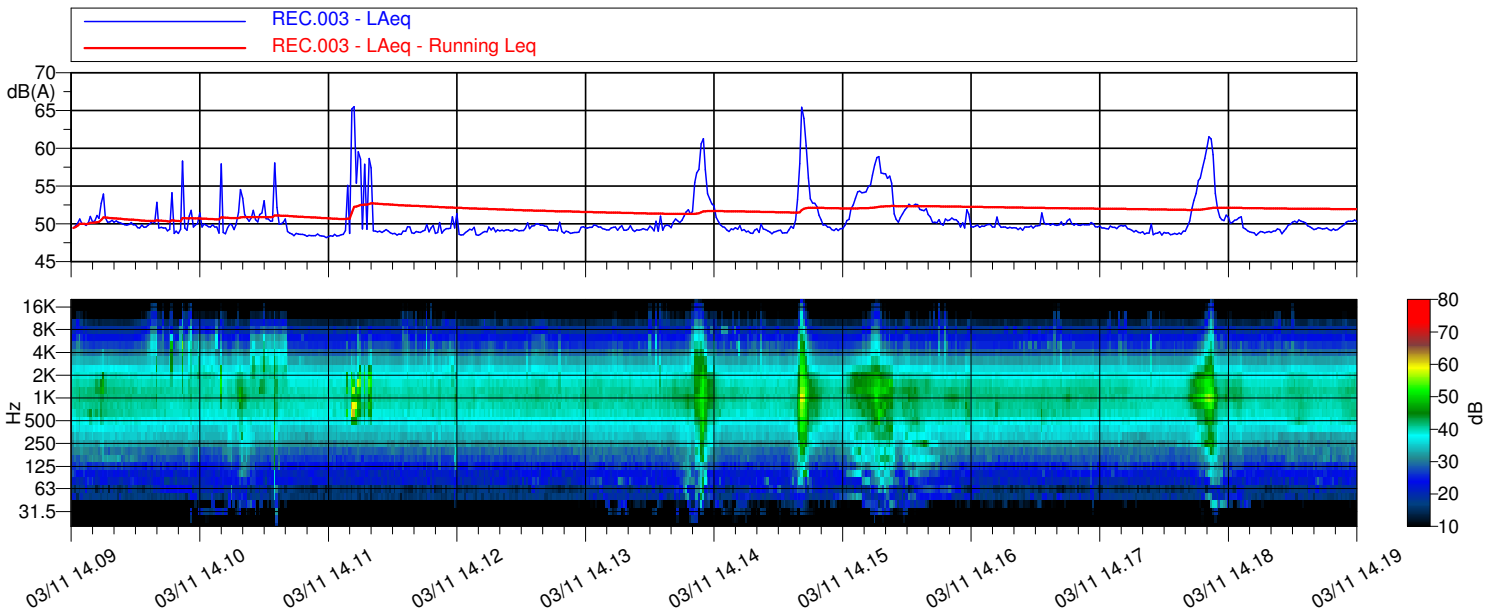
Strumento: LD 831 matr. 1157
 Delta calibrazione :0,1 dB
 N° Record: REC.003

Condizioni atmosferiche:
 T: 6-15 °C U: 50-90 % W: < 5 m/s
 Precipitazioni assenti

Operatore: M. Viganò

Valore del LEQ(A) e dei percentili LN (eventi straordinari mascherati):

L_{Aeq} = 51.9 dB(A) L₁: 61.2 dB(A) L₅: 56.6 dB(A) L₁₀: 53.1 dB(A) L₅₀: 49.6 dB(A) L₉₀: 48.8 dB(A) L₉₅: 48.6 dB(A) L_{min}: 48.2 dB(A)



REC.003 Min - Lineare					
Hz	dB	Hz	dB	Hz	dB
6.3	21.76	8	25.04	10	22.22
12.5	23.31	16	36.33	20	30.82
25	36.18	31.5	28.74	40	30.14
50	37.56	63	31.71	80	34.10
100	33.56	125	34.22	160	33.25
200	35.12	250	35.18	315	35.87
400	35.79	500	37.33	630	37.48
800	37.81	1000	38.19	1250	37.60
1600	36.45	2000	34.82	2500	32.42
3150	29.74	4000	26.39	5000	23.64
6300	20.93	8000	17.91	10000	14.30

REC.003 Leq - A					
Hz	dB	Hz	dB	Hz	dB
6.3	-40.92	8	-32.59	10	-27.99
12.5	-19.62	16	-7.95	20	-4.08
25	5.96	31.5	12.50	40	19.19
50	22.78	63	22.84	80	25.86
100	27.74	125	28.71	160	31.69
200	32.59	250	35.12	315	36.41
400	37.82	500	39.63	630	42.54
800	43.43	1000	43.52	1250	43.20
1600	42.64	2000	40.85	2500	38.46
3150	35.62	4000	33.36	5000	32.62
6300	27.90	8000	24.12	10000	19.87



PHONECO S.R.L.
 SEDE: Via San Cristoforo, n° 84
 20090 Trezzano sul Naviglio - Milano
 Tel: 02.48463689 r.a. - Fax: 02.48463681
 email: info@phoneco.it
 http://www.phoneco.it

Rif.C.: 117/10

Pagina: 4 di 30



Comune di Roccaforte Mondovì

Piano di Classificazione Acustica - Monitoraggio acustico

RILIEVI SPOT DI BREVE DURATA

POSTAZIONE R4 - PERIODO DIURNO

Via Alpi, presso edifici residenziali prossimi all'ingresso ditta Bessone

NOTE: Rumore antropico, rumore di fondo attività ditta Bessone

Microfono altezza 1.5 m da piano campagna

Località: Roccaforte Mondovì (CN)
 Data: 03/11/2010
 Ora Inizio: 14.25.20
 TR: Diurno; TO: 12 min; TM: 10 min

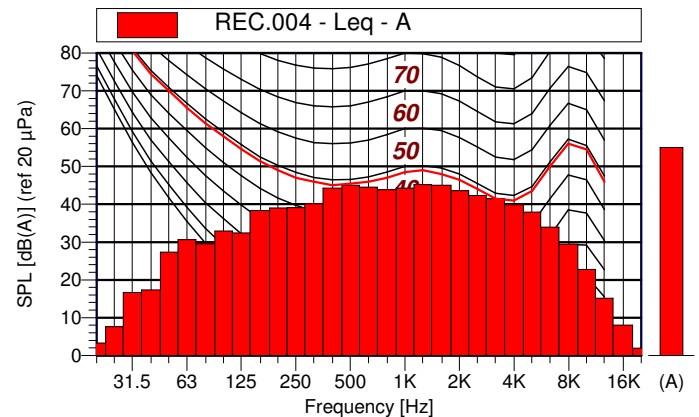
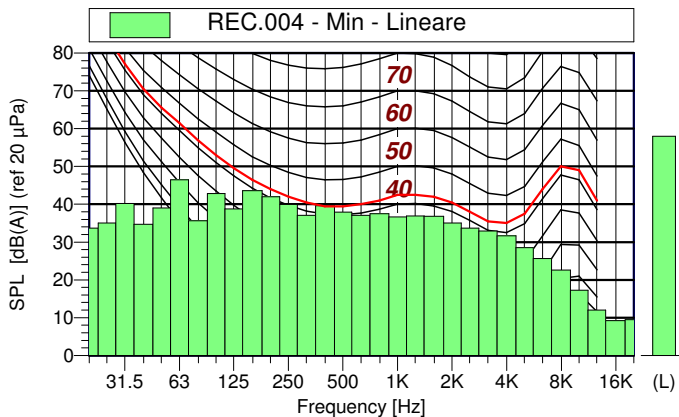
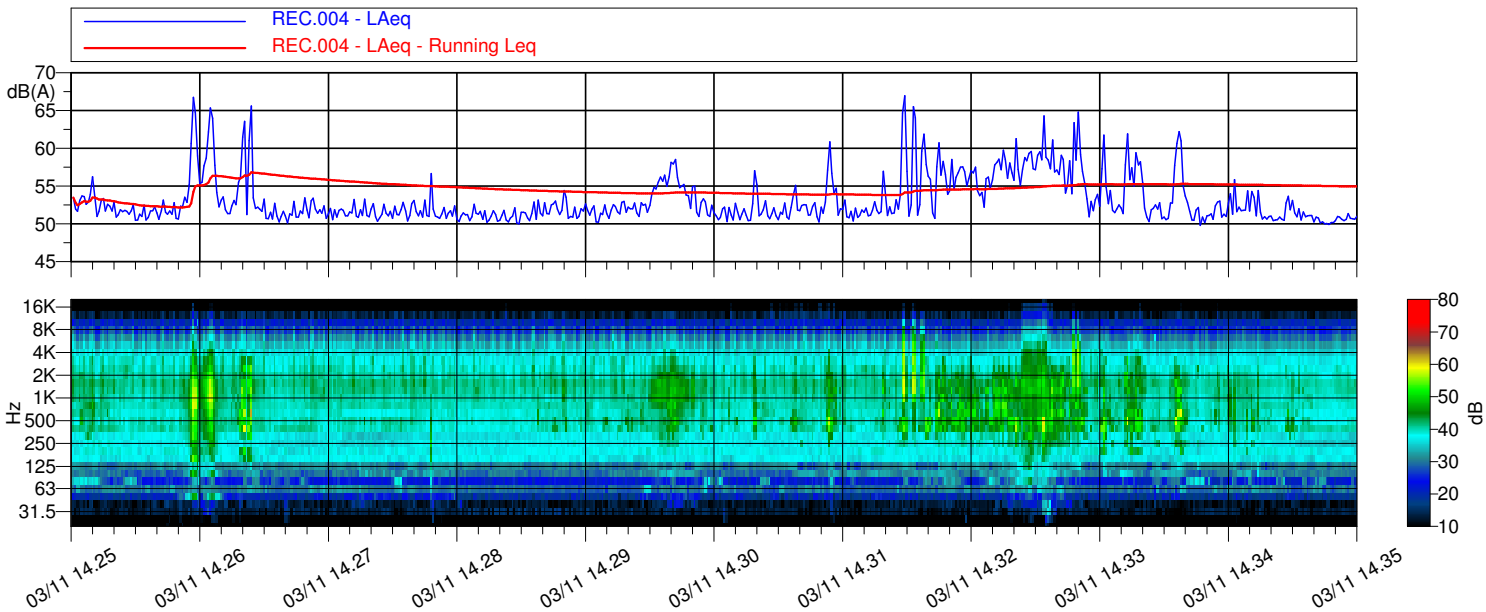
Strumento: LD 831 matr. 1157
 Delta calibrazione :0,1 dB
 N° Record: REC.004

Condizioni atmosferiche:
 T: 6-15 °C U: 50-90 % W: < 5 m/s
 Precipitazioni assenti

Operatore: M. Viganò

Valore del LEQ(A) e dei percentili LN (eventi straordinari mascherati):

L_{Aeq} = 55.0 dB(A) L₁: 64.7 dB(A) L₅: 59.5 dB(A) L₁₀: 57.7 dB(A) L₅₀: 51.9 dB(A) L₉₀: 50.7 dB(A) L₉₅: 50.5 dB(A) L_{min}: 49.8 dB(A)



REC.004 Min - Lineare					
Hz	dB	Hz	dB	Hz	dB
6.3	23.74	8	25.08	10	28.66
12.5	29.98	16	33.49	20	33.74
25	35.07	31.5	40.28	40	34.69
50	39.06	63	46.49	80	35.66
100	42.84	125	38.83	160	43.57
200	41.99	250	39.99	315	37.09
400	39.65	500	37.90	630	37.04
800	37.48	1000	36.66	1250	36.95
1600	36.85	2000	35.02	2500	33.68
3150	32.88	4000	31.69	5000	28.57
6300	25.61	8000	22.61	10000	17.27

REC.004 Leq - A					
Hz	dB	Hz	dB	Hz	dB
6.3	-25.36	8	-19.98	10	-15.13
12.5	-9.82	16	-4.59	20	3.29
25	7.63	31.5	16.70	40	17.33
50	27.35	63	30.62	80	29.53
100	33.00	125	32.45	160	38.38
200	39.01	250	39.16	315	40.18
400	44.28	500	45.07	630	44.50
800	43.89	1000	44.26	1250	45.21
1600	45.06	2000	43.58	2500	42.31
3150	41.51	4000	39.88	5000	37.90
6300	33.95	8000	29.50	10000	22.80



PHONECO S.R.L.
 SEDE: Via San Cristoforo, n° 84
 20090 Trezzano sul Naviglio - Milano
 Tel: 02.48463689 r.a. - Fax: 02.48463681
 email: info@phoneco.it
 http://www.phoneco.it

Rif.C.: 117/10

Pagina: 5 di 30



Comune di Roccaforte Mondovì

Piano di Classificazione Acustica - Monitoraggio acustico

RILIEVI SPOT DI BREVE DURATA

POSTAZIONE R5 - PERIODO DIURNO

Edificio residenziale lungo via Valle Ellero SP 272

NOTE: Rumorosità principale traffico stradale, rumore di fondo attività agricole

Microfono altezza 1.5 m da piano campagna

Località: Roccaforte Mondovì (CN)
 Data: 03/11/2010
 Ora Inizio: 14.38.03
 TR: Diurno; TO: 12 min; TM: 10 min

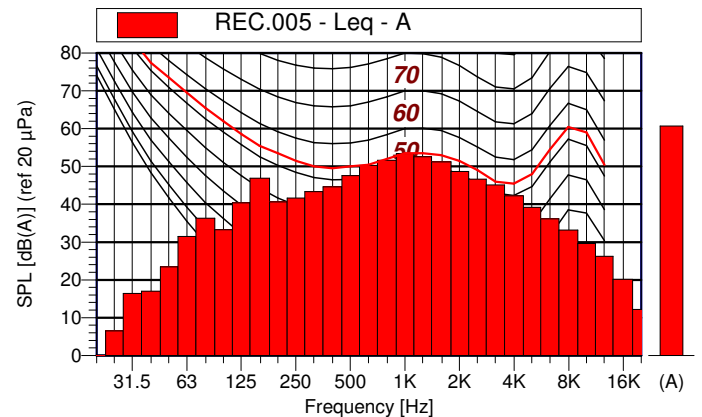
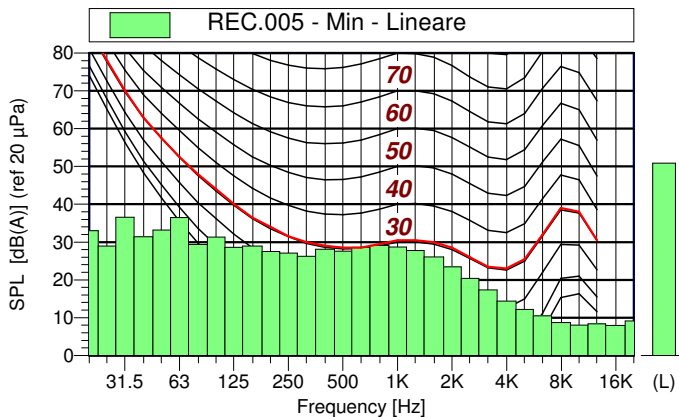
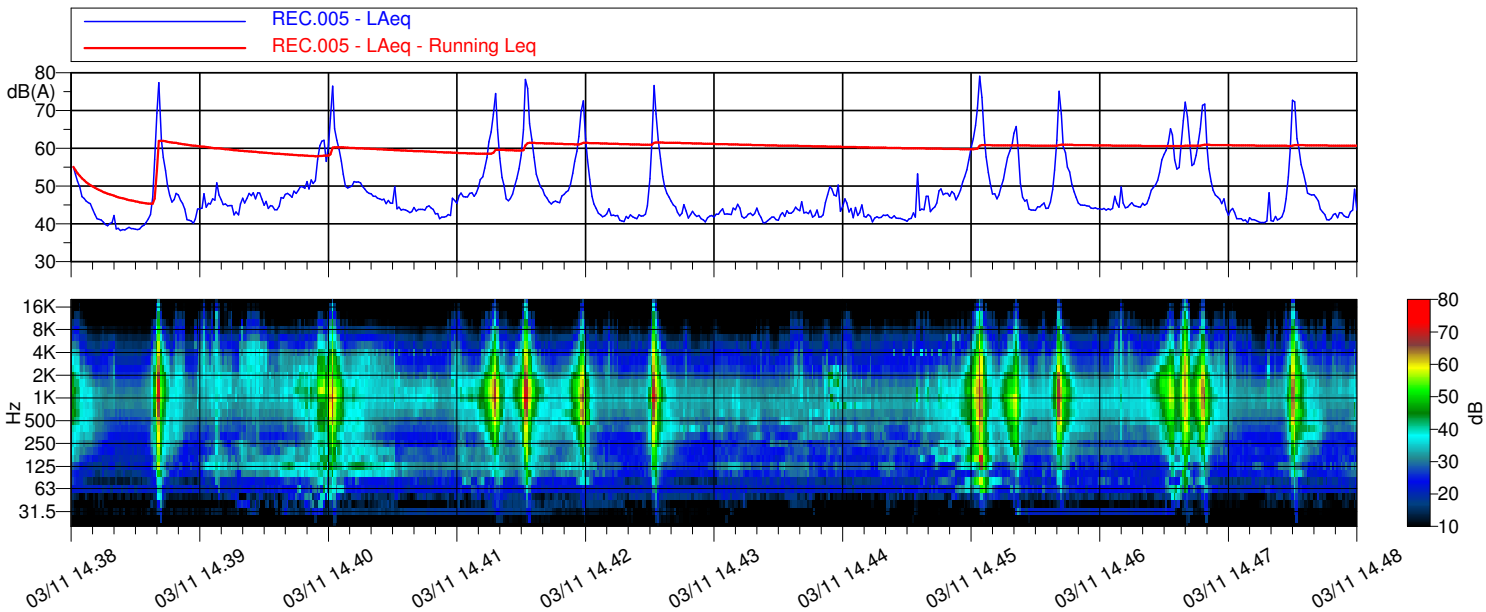
Strumento: LD 831 matr. 1157
 Delta calibrazione :0,1 dB
 N° Record: REC.005

Condizioni atmosferiche:
 T: 6-15 °C U: 50-90 % W: < 5 m/s
 Precipitazioni assenti

Operatore: M. Viganò

Valore del LEQ(A) e dei percentili LN (eventi straordinari mascherati):

L_{Aeq} = 60.7 dB(A) L₁: 75.1 dB(A) L₅: 64.9 dB(A) L₁₀: 59.9 dB(A) L₅₀: 45.4 dB(A) L₉₀: 41.4 dB(A) L₉₅: 40.6 dB(A) L_{min}: 38.3 dB(A)



REC.005 Min - Lineare					
Hz	dB	Hz	dB	Hz	dB
6.3	18.39	8	21.98	10	23.71
12.5	24.81	16	29.44	20	33.06
25	28.95	31.5	36.56	40	31.37
50	33.24	63	36.46	80	29.39
100	31.35	125	28.61	160	28.93
200	27.49	250	27.12	315	26.26
400	28.09	500	27.58	630	28.66
800	29.12	1000	28.73	1250	27.75
1600	26.05	2000	23.43	2500	20.37
3150	17.38	4000	14.41	5000	12.24
6300	10.53	8000	8.68	10000	8.05

REC.005 Leq - A					
Hz	dB	Hz	dB	Hz	dB
6.3	-31.18	8	-25.98	10	-21.57
12.5	-15.98	16	-7.94	20	-1.69
25	6.50	31.5	16.48	40	17.07
50	23.49	63	31.53	80	36.29
100	33.31	125	40.43	160	46.90
200	40.61	250	41.65	315	43.36
400	44.63	500	47.59	630	50.26
800	51.65	1000	53.42	1250	52.57
1600	51.25	2000	48.67	2500	46.70
3150	45.16	4000	42.24	5000	39.21
6300	36.12	8000	33.19	10000	29.64



PHONECO S.R.L.
 SEDE: Via San Cristoforo, n° 84
 20090 Trezzano sul Naviglio - Milano
 Tel: 02.48463689 r.a. - Fax: 02.48463681
 email: info@phoneco.it
 http://www.phoneco.it

Rif.C.: 117/10

Pagina: 6 di 30



Comune di Roccaforte Mondovì

Piano di Classificazione Acustica - Monitoraggio acustico

RILIEVI SPOT DI BREVE DURATA

POSTAZIONE R6 - PERIODO DIURNO

Lungo SP 5, presso attività artigianale Italtartistica ferri battuti

NOTE: Rumorosità principale traffico stradale, nessuna rumorosità dall'attività artigianale

Microfono altezza 1.5 m da piano campagna

Località: Roccaforte Mondovì (CN)
 Data: 03/11/2010
 Ora Inizio: 14.51.02
 TR: Diurno; TO: 12 min; TM: 10 min

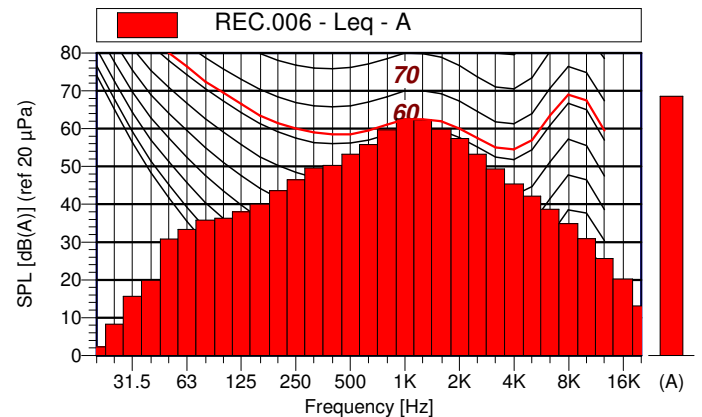
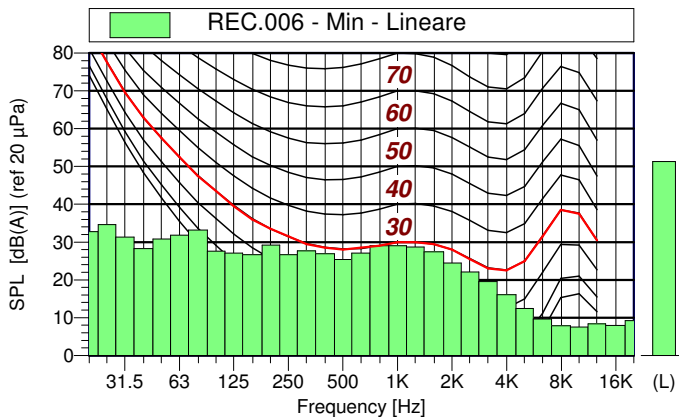
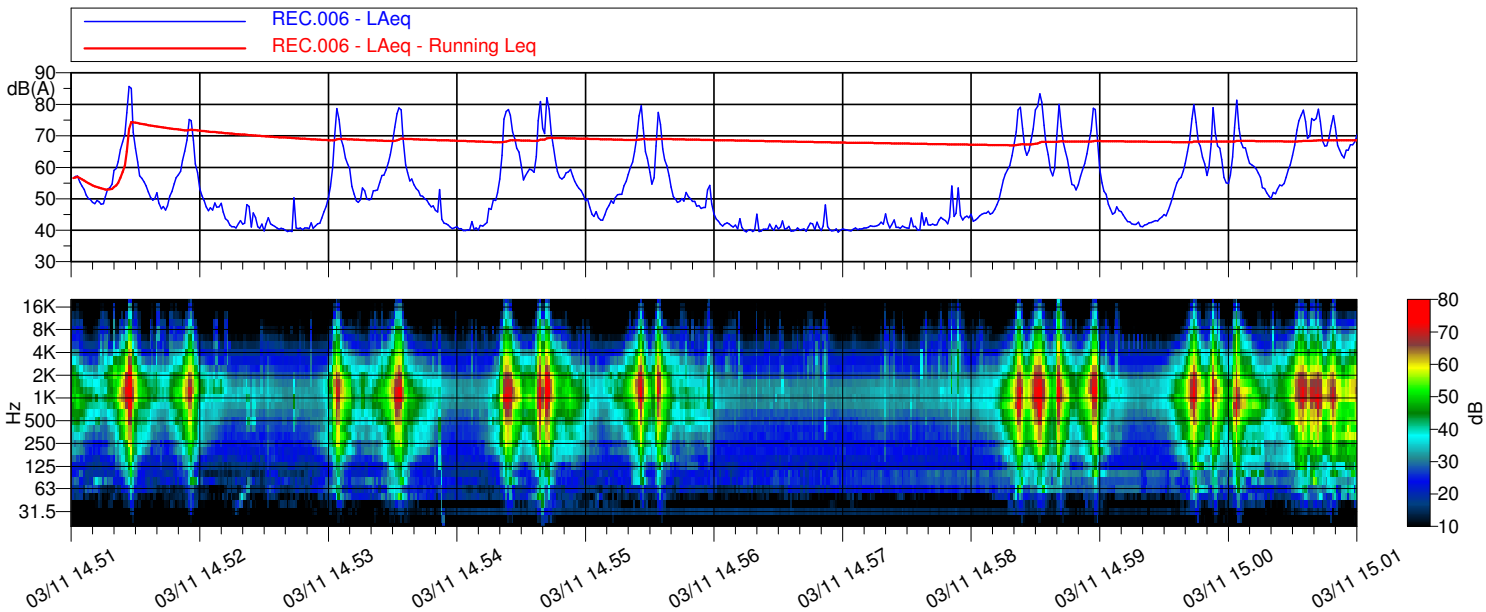
Strumento: LD 831 matr. 1157
 Delta calibrazione :0,1 dB
 N° Record: REC.006

Condizioni atmosferiche:
 T: 6-15 °C U: 50-90 % W: < 5 m/s
 Precipitazioni assenti

Operatore: M. Viganò

Valore del LEQ(A) e dei percentili LN (eventi straordinari mascherati):

L_{Aeq} = 68.6 dB(A) L₁: 80.7 dB(A) L₅: 76.3 dB(A) L₁₀: 71.2 dB(A) L₅₀: 50.0 dB(A) L₉₀: 40.6 dB(A) L₉₅: 40.1 dB(A) L_{min}: 39.4 dB(A)



REC.006 Min - Lineare					
Hz	dB	Hz	dB	Hz	dB
6.3	24.75	8	28.49	10	22.83
12.5	26.33	16	27.75	20	32.75
25	34.65	31.5	31.35	40	28.27
50	30.81	63	31.81	80	33.18
100	27.61	125	27.11	160	26.72
200	29.21	250	26.66	315	27.70
400	26.90	500	25.42	630	27.11
800	29.04	1000	29.05	1250	28.73
1600	27.44	2000	24.51	2500	22.14
3150	19.57	4000	16.07	5000	12.40
6300	9.68	8000	7.87	10000	7.52

REC.006 Leq - A					
Hz	dB	Hz	dB	Hz	dB
6.3	-30.28	8	-24.10	10	-18.74
12.5	-12.48	16	-6.38	20	2.27
25	8.28	31.5	15.65	40	19.96
50	30.86	63	33.36	80	35.78
100	36.31	125	38.03	160	40.05
200	43.61	250	46.44	315	49.59
400	50.27	500	53.32	630	55.82
800	59.69	1000	62.58	1250	62.33
1600	59.87	2000	57.42	2500	53.24
3150	49.37	4000	45.44	5000	42.12
6300	38.66	8000	34.87	10000	30.94



PHONECO S.R.L.
 SEDE: Via San Cristoforo, n° 84
 20090 Trezzano sul Naviglio - Milano
 Tel: 02.48463689 r.a. - Fax: 02.48463681
 email: info@phoneco.it
 http://www.phoneco.it

Rif.C.: 117/10

Pagina: 7 di 30



Comune di Roccaforte Mondovì

Piano di Classificazione Acustica - Monitoraggio acustico

RILIEVI SPOT DI BREVE DURATA

POSTAZIONE R7 - PERIODO DIURNO

Piazza San Luca, Lurisia, fronte Risto-Pub Isla Tortuga

NOTE: Passaggi auto, campane, rumore torrente, pub non in attività

Microfono altezza 1.5 m da piano campagna

Località: Roccaforte Mondovì (CN)
 Data: 03/11/2010
 Ora Inizio: 16.01.22
 TR: Diurno; TO: 12 min; TM: 10 min

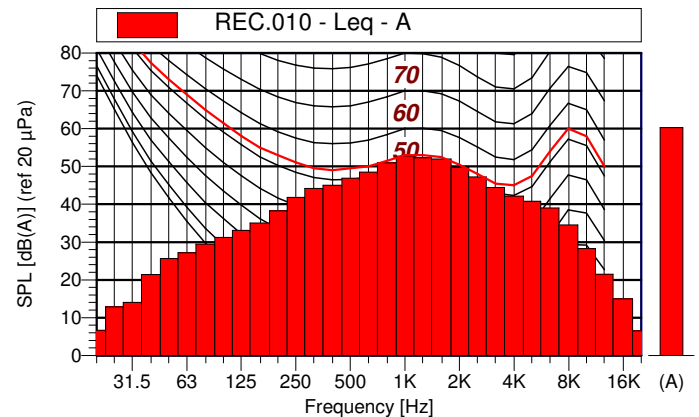
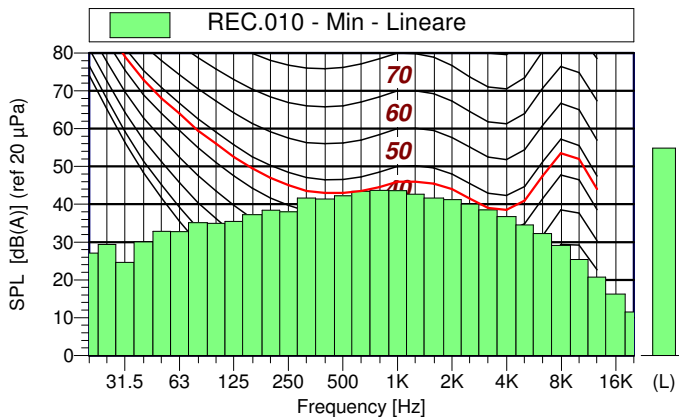
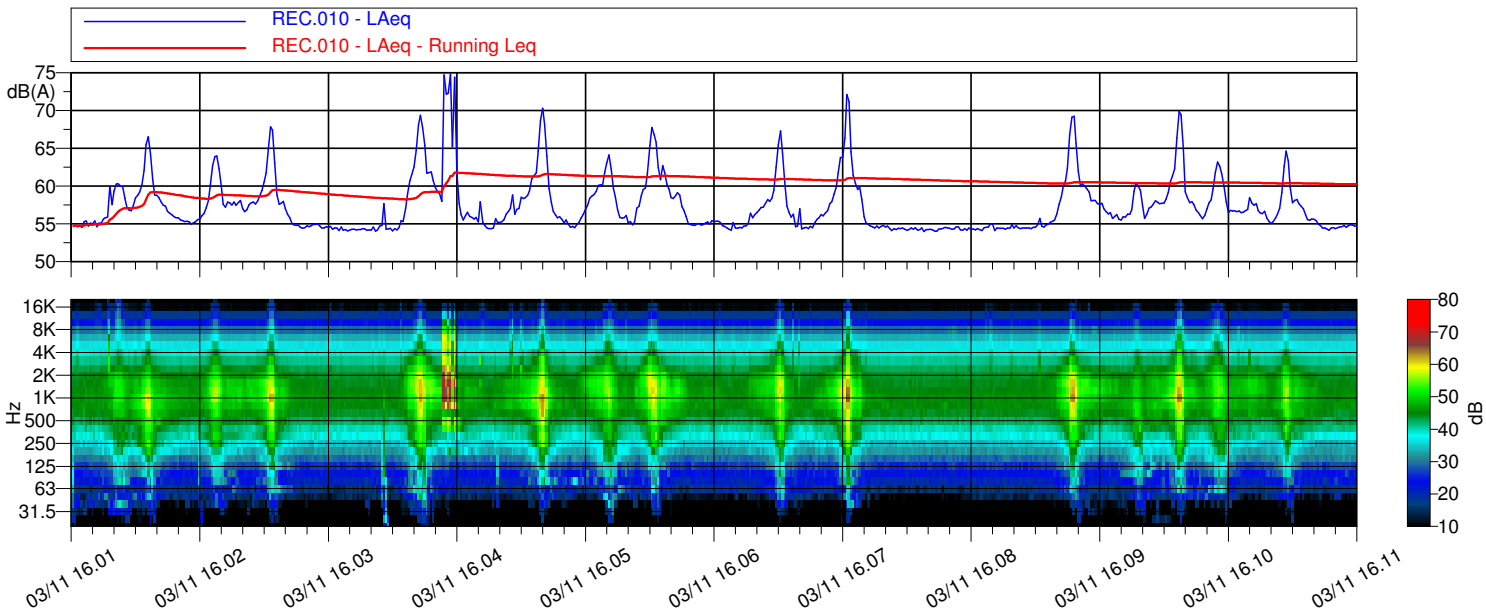
Strumento: LD 831 matr. 1157
 Delta calibrazione :0,1 dB
 N° Record: REC.010

Condizioni atmosferiche:
 T: 6-15 °C U: 50-90 % W: < 5 m/s
 Precipitazioni assenti

Operatore: M. Viganò

Valore del LEQ(A) e dei percentili LN (eventi straordinari mascherati):

L_{Aeq} = 60.2 dB(A) L₁: 71.1 dB(A) L₅: 65.4 dB(A) L₁₀: 62.3 dB(A) L₅₀: 56.2 dB(A) L₉₀: 54.4 dB(A) L₉₅: 54.3 dB(A) L_{min}: 54.0 dB(A)



REC.010 Min - Lineare					
Hz	dB	Hz	dB	Hz	dB
6.3	16.77	8	16.48	10	15.42
12.5	18.25	16	24.12	20	27.11
25	29.40	31.5	24.67	40	30.11
50	32.87	63	32.73	80	35.18
100	34.99	125	35.49	160	37.29
200	38.44	250	38.04	315	41.68
400	41.43	500	42.24	630	43.45
800	43.72	1000	43.59	1250	42.67
1600	41.71	2000	41.21	2500	40.01
3150	38.51	4000	36.73	5000	34.54
6300	32.31	8000	29.09	10000	25.40

REC.010 Leq - A					
Hz	dB	Hz	dB	Hz	dB
6.3	-43.12	8	-35.13	10	-26.19
12.5	-16.60	16	-5.52	20	6.65
25	12.89	31.5	14.11	40	21.45
50	25.63	63	27.22	80	29.47
100	31.24	125	33.16	160	35.11
200	38.24	250	41.81	315	44.17
400	45.01	500	46.94	630	48.49
800	50.94	1000	52.78	1250	52.31
1600	52.01	2000	49.83	2500	47.22
3150	44.45	4000	42.19	5000	40.82
6300	39.07	8000	34.58	10000	28.26



PHONECO S.R.L.
 SEDE: Via San Cristoforo, n° 84
 20090 Trezzano sul Naviglio - Milano
 Tel: 02.48463689 r.a. - Fax: 02.48463681
 email: info@phoneco.it
 http://www.phoneco.it

Rif.C.: 117/10

Pagina: 8 di 30



Comune di Roccaforte Mondovì

Piano di Classificazione Acustica - Monitoraggio acustico

RILIEVI SPOT DI BREVE DURATA

POSTAZIONE R8 - PERIODO DIURNO

Via delle Terme, Lurisia, fronte Discoteca Rouge et Noir

NOTE: Passaggi auto, rumore torrente, discoteca non in attività

Microfono altezza 1.5 m da piano campagna

Località: Roccaforte Mondovì (CN)
 Data: 03/11/2010
 Ora Inizio: 15.21.53
 TR: Diurno; TO: 12 min; TM: 10 min

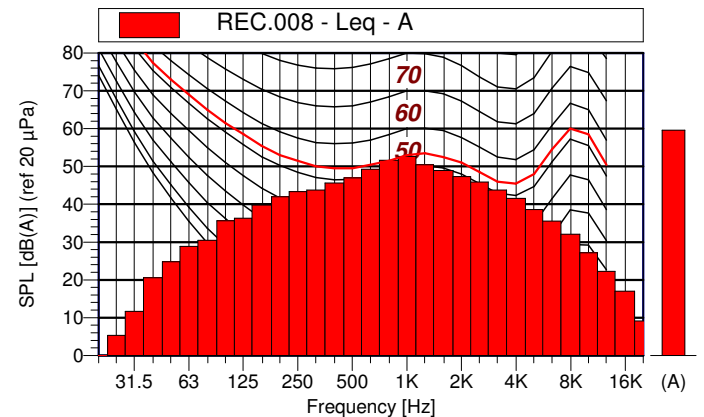
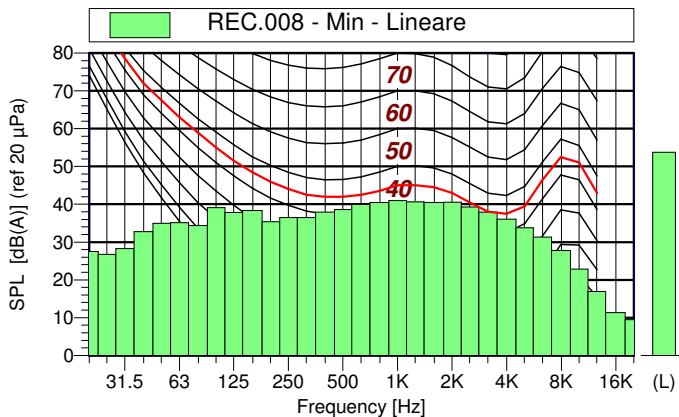
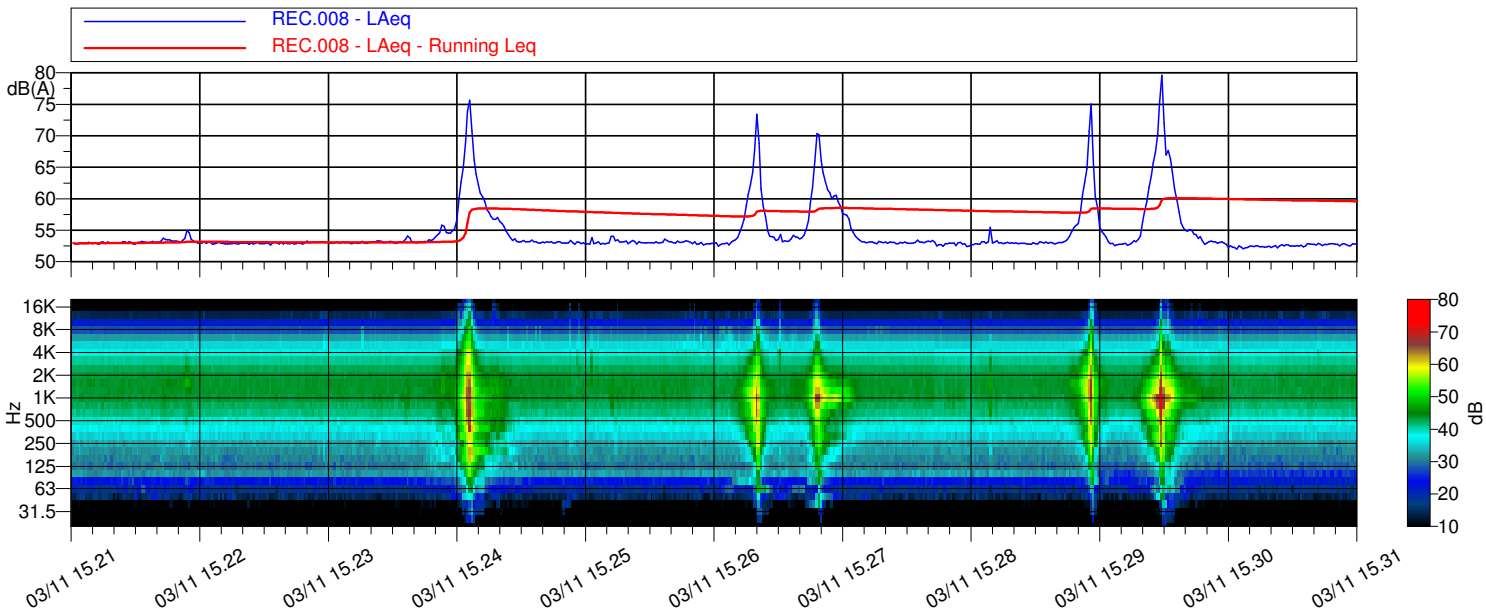
Strumento: LD 831 matr. 1157
 Delta calibrazione :0,1 dB
 N° Record: REC.008

Condizioni atmosferiche:
 T: 6-15 °C U: 50-90 % W: < 5 m/s
 Precipitazioni assenti

Operatore: M. Viganò

Valore del LEQ(A) e dei percentili LN (eventi straordinari mascherati):

L_{Aeq} = 59.6 dB(A) L₁: 72.0 dB(A) L₅: 63.5 dB(A) L₁₀: 58.2 dB(A) L₅₀: 53.1 dB(A) L₉₀: 52.7 dB(A) L₉₅: 52.5 dB(A) L_{min}: 52.0 dB(A)



REC.008 Min - Lineare					
Hz	dB	Hz	dB	Hz	dB
6.3	17.68	8	16.88	10	17.04
12.5	20.80	16	22.11	20	27.53
25	26.79	31.5	28.26	40	32.77
50	34.96	63	35.14	80	34.36
100	39.13	125	37.85	160	38.32
200	35.41	250	36.47	315	36.46
400	37.94	500	38.63	630	39.93
800	40.48	1000	40.99	1250	40.65
1600	40.44	2000	40.53	2500	39.26
3150	37.93	4000	36.09	5000	33.81
6300	31.33	8000	27.73	10000	22.88

REC.008 Leq - A					
Hz	dB	Hz	dB	Hz	dB
6.3	-42.35	8	-36.60	10	-29.82
12.5	-18.65	16	-5.97	20	-2.37
25	5.36	31.5	11.66	40	20.55
50	24.79	63	28.85	80	30.48
100	35.64	125	36.36	160	39.81
200	41.96	250	43.38	315	43.82
400	45.62	500	46.98	630	49.26
800	51.62	1000	52.69	1250	50.51
1600	48.93	2000	47.34	2500	45.90
3150	43.74	4000	41.61	5000	38.62
6300	35.58	8000	32.06	10000	27.17



PHONECO S.R.L.
 SEDE: Via San Cristoforo, n° 84
 20090 Trezzano sul Naviglio - Milano
 Tel: 02.48463689 r.a. - Fax: 02.48463681
 email: info@phoneco.it
 http://www.phoneco.it

Rif.C.: 117/10

Pagina: 9 di 30



Comune di Roccaforte Mondovì

Piano di Classificazione Acustica - Monitoraggio acustico

RILIEVI SPOT DI BREVE DURATA

POSTAZIONE R9 - PERIODO DIURNO

Via delle Terme, Lurisia, fronte Istituto Idrotermale
 In prossimità ditta Lurisia

NOTE: Passaggi auto, rumore attività ditta Lurisia

Microfono altezza 1.5 m da piano campagna

Località: Roccaforte Mondovì (CN)
 Data: 03/11/2010
 Ora Inizio: 15.09.29
 TR: Diurno; TO: 12 min; TM: 10 min

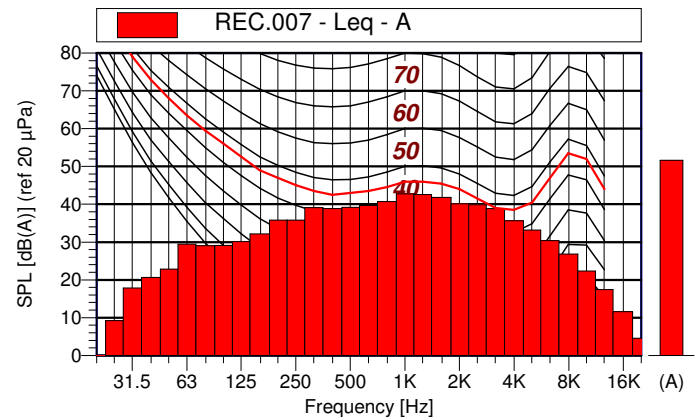
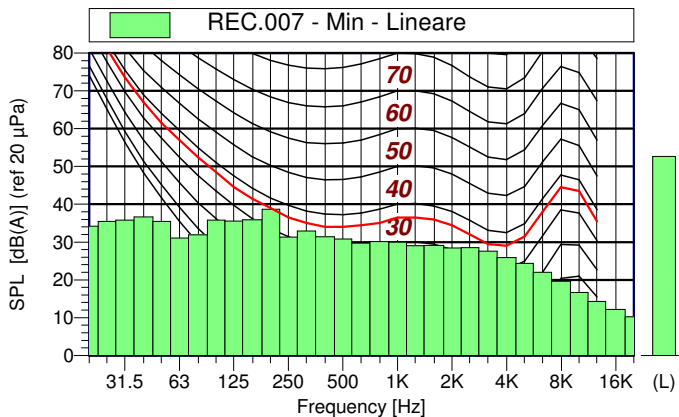
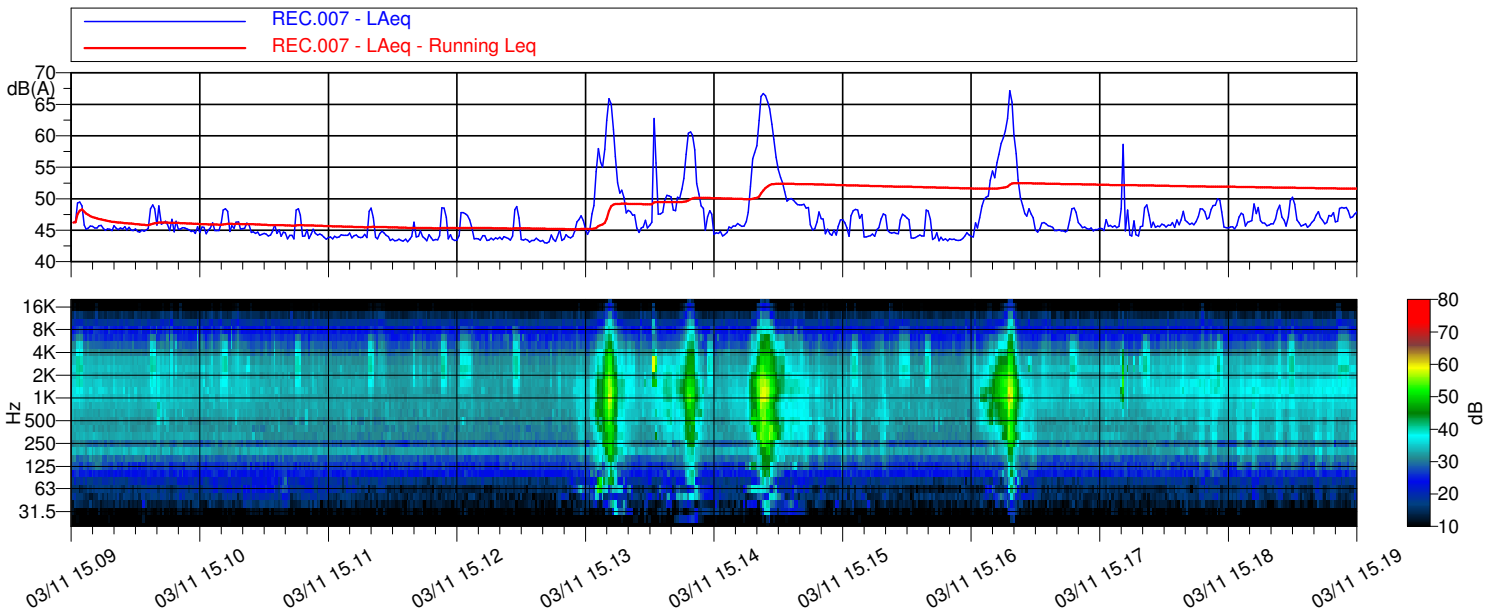
Strumento: LD 831 matr. 1157
 Delta calibrazione :0,1 dB
 N° Record: REC.007

Condizioni atmosferiche:
 T: 6-15 °C U: 50-90 % W: < 5 m/s
 Precipitazioni assenti

Operatore: M. Viganò

Valore del LEQ(A) e dei percentili LN (eventi straordinari mascherati):

L_{Aeq} = 51.6 dB(A) L₁: 65.3 dB(A) L₅: 57.0 dB(A) L₁₀: 50.3 dB(A) L₅₀: 45.6 dB(A) L₉₀: 43.7 dB(A) L₉₅: 43.5 dB(A) L_{min}: 43.0 dB(A)



REC.007 Min - Lineare					
Hz	dB	Hz	dB	Hz	dB
6.3	24.48	8	23.14	10	26.94
12.5	29.62	16	36.47	20	34.21
25	35.49	31.5	35.84	40	36.65
50	35.50	63	31.12	80	31.91
100	35.88	125	35.57	160	35.89
200	38.75	250	31.31	315	32.89
400	31.40	500	30.82	630	29.73
800	30.19	1000	30.03	1250	29.05
1600	29.09	2000	28.42	2500	28.53
3150	27.56	4000	25.94	5000	24.43
6300	21.98	8000	19.65	10000	16.64

REC.007 Leq - A					
Hz	dB	Hz	dB	Hz	dB
6.3	-39.30	8	-34.20	10	-23.88
12.5	-14.93	16	-3.00	20	-0.30
25	9.22	31.5	17.85	40	20.66
50	22.89	63	29.48	80	29.00
100	29.14	125	30.12	160	32.13
200	35.82	250	35.83	315	39.08
400	38.87	500	39.17	630	39.69
800	40.69	1000	42.72	1250	42.59
1600	41.86	2000	40.19	2500	39.87
3150	38.86	4000	35.67	5000	33.22
6300	30.40	8000	26.88	10000	22.38



PHONECO S.R.L.
 SEDE: Via San Cristoforo, n° 84
 20090 Trezzano sul Naviglio - Milano
 Tel: 02.48463689 r.a. - Fax: 02.48463681
 email: info@phoneco.it
 http://www.phoneco.it

Rif.C.: 117/10

Pagina: 10 di 30



Comune di Roccaforte Mondovì

Piano di Classificazione Acustica - Monitoraggio acustico

RILIEVI SPOT DI BREVE DURATA

POSTAZIONE R10 - PERIODO DIURNO

Località Prea, piazza della Chiesa

NOTE: Rumore torrente, campane

Microfono altezza 1.5 m da piano campagna

Località: Roccaforte Mondovì (CN)
 Data: 03/11/2010
 Ora Inizio: 16.58.37
 TR: Diurno; TO: 12 min; TM: 10 min

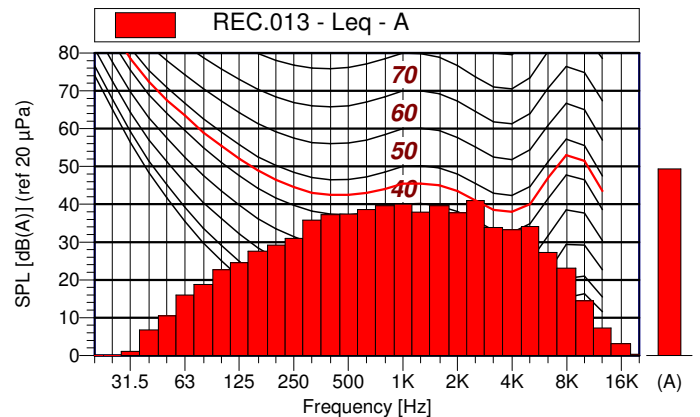
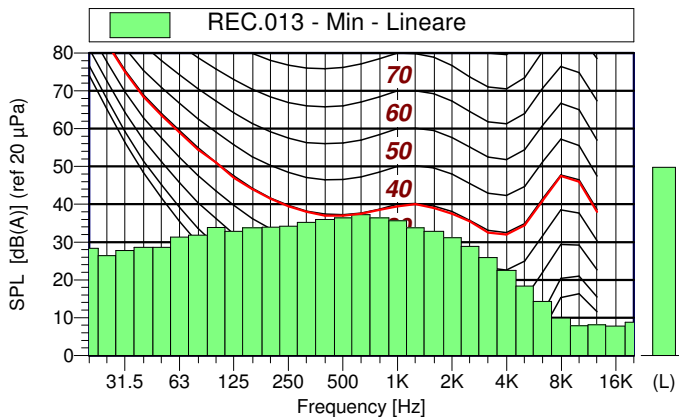
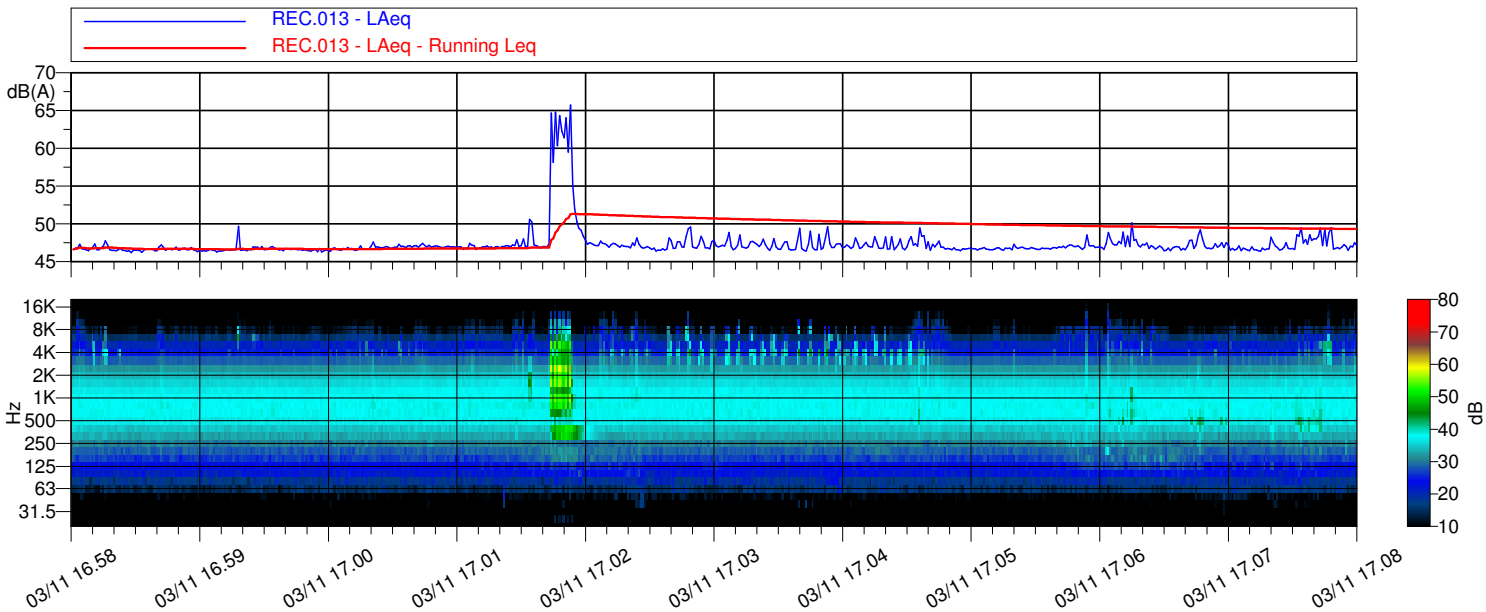
Strumento: LD 831 matr. 1157
 Delta calibrazione :0,1 dB
 N° Record: REC.013

Condizioni atmosferiche:
 T: 6-15 °C U: 50-90 % W: < 5 m/s
 Precipitazioni assenti

Operatore: M. Viganò

Valore del LEQ(A) e dei percentili LN (eventi straordinari mascherati):

L_{Aeq} = 49.3 dB(A) L₁: 61.4 dB(A) L₅: 49.0 dB(A) L₁₀: 48.0 dB(A) L₅₀: 46.9 dB(A) L₉₀: 46.5 dB(A) L₉₅: 46.5 dB(A) L_{min}: 46.2 dB(A)



REC.013 Min - Lineare					
Hz	dB	Hz	dB	Hz	dB
6.3	19.67	8	21.65	10	22.31
12.5	20.11	16	25.52	20	28.40
25	26.43	31.5	27.80	40	28.64
50	28.65	63	31.34	80	31.88
100	33.92	125	32.88	160	33.76
200	34.00	250	34.17	315	35.26
400	35.98	500	36.38	630	37.29
800	36.43	1000	35.66	1250	33.81
1600	32.87	2000	31.13	2500	28.85
3150	25.92	4000	22.51	5000	18.43
6300	14.29	8000	9.94	10000	7.89

REC.013 Leq - A					
Hz	dB	Hz	dB	Hz	dB
6.3	-32.48	8	-28.34	10	-30.83
12.5	-22.39	16	-15.53	20	-8.40
25	-2.74	31.5	1.09	40	6.78
50	10.52	63	16.03	80	18.81
100	22.71	125	24.59	160	27.63
200	29.23	250	30.98	315	35.79
400	37.22	500	37.45	630	38.59
800	39.64	1000	40.05	1250	37.93
1600	39.60	2000	37.77	2500	41.01
3150	33.90	4000	33.27	5000	34.12
6300	27.30	8000	23.14	10000	14.52



PHONECO S.R.L.
 SEDE: Via San Cristoforo, n° 84
 20090 Trezzano sul Naviglio - Milano
 Tel: 02.48463689 r.a. - Fax: 02.48463681
 email: info@phoneco.it
 http://www.phoneco.it

Rif.C.: 117/10

Pagina: 11 di 30



Comune di Roccaforte Mondovì

Piano di Classificazione Acustica - Monitoraggio acustico

RILIEVI SPOT DI BREVE DURATA

POSTAZIONE R11 - PERIODO DIURNO

SP 5, presso residenza per anziani Villa Andrea

NOTE: Rumore principale traffico veicolare lungo SP, cani, trattore con motore acceso nelle vicinanze (8:00)

Microfono altezza 1.5 m da piano campagna

Località: Roccaforte Mondovì (CN)
 Data: 03/11/2010
 Ora Inizio: 16.15.05
 TR: Diurno; TO: 12 min; TM: 10 min

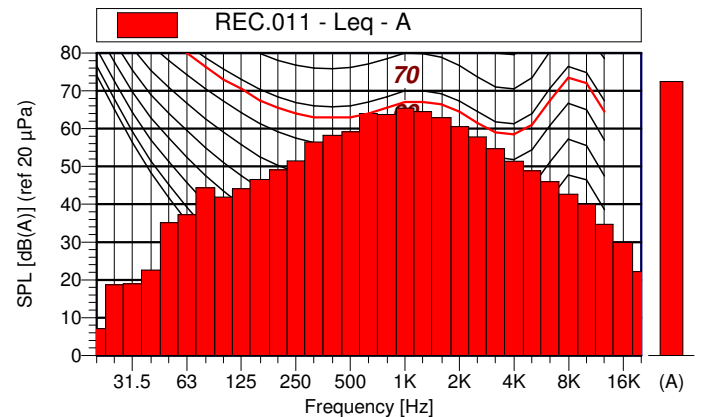
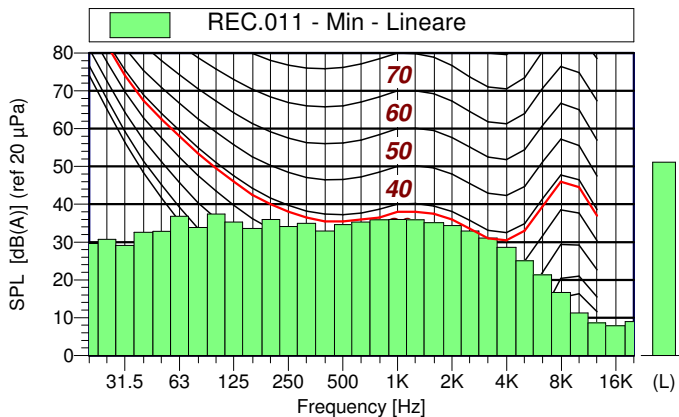
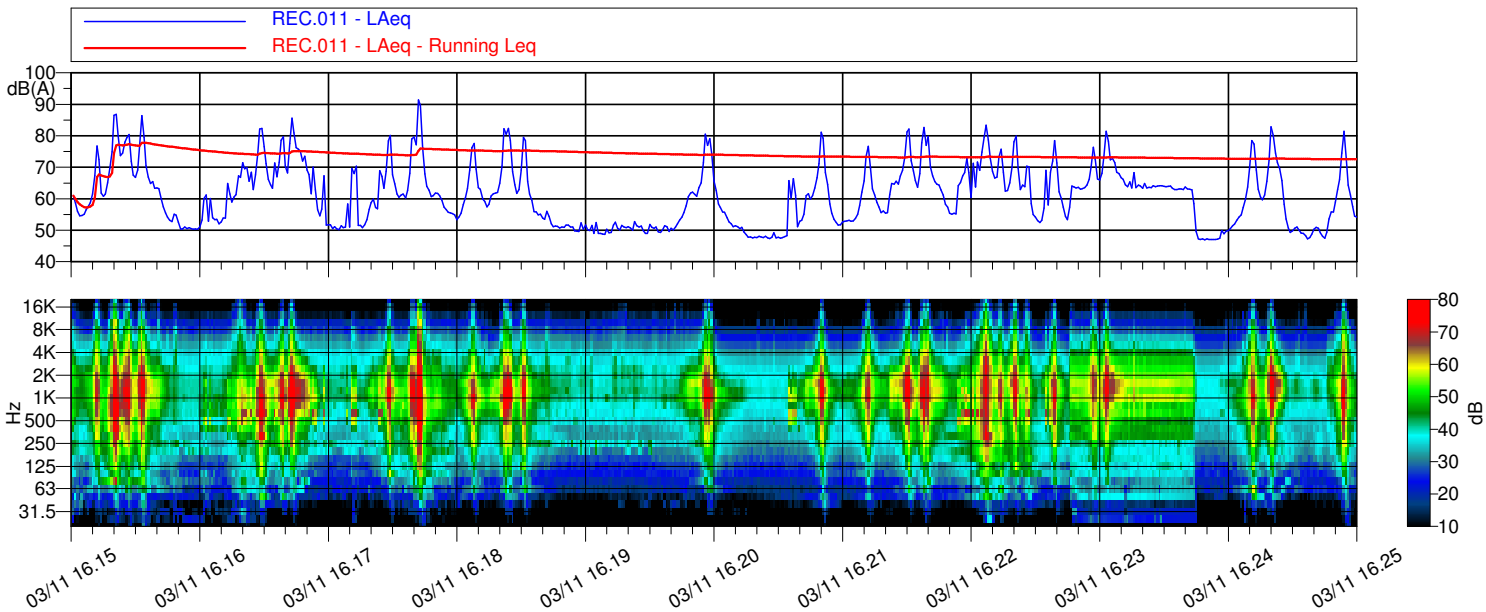
Strumento: LD 831 matr. 1157
 Delta calibrazione :0,1 dB
 N° Record: REC.011

Condizioni atmosferiche:
 T: 6-15 °C U: 50-90 % W: < 5 m/s
 Precipitazioni assenti

Operatore: M. Viganò

Valore del LEQ(A) e dei percentili LN (eventi straordinari mascherati):

L_{Aeq} = 72.6 dB(A) L₁: 83.4 dB(A) L₅: 79.4 dB(A) L₁₀: 76.2 dB(A) L₅₀: 61.0 dB(A) L₉₀: 49.8 dB(A) L₉₅: 48.1 dB(A) L_{min}: 47.0 dB(A)



REC.011 Min - Lineare					
Hz	dB	Hz	dB	Hz	dB
6.3	20.12	8	17.92	10	21.70
12.5	23.53	16	28.06	20	29.67
25	30.77	31.5	29.16	40	32.63
50	32.84	63	36.82	80	33.86
100	37.42	125	35.33	160	33.61
200	36.04	250	34.11	315	34.94
400	32.97	500	34.64	630	35.28
800	35.95	1000	36.02	1250	35.89
1600	35.15	2000	34.33	2500	32.96
3150	31.05	4000	28.61	5000	25.10
6300	21.34	8000	16.69	10000	11.25

REC.011 Leq - A					
Hz	dB	Hz	dB	Hz	dB
6.3	-28.51	8	-25.17	10	-18.49
12.5	-7.96	16	1.26	20	7.14
25	18.73	31.5	18.96	40	22.60
50	35.16	63	37.20	80	44.34
100	41.95	125	44.16	160	46.60
200	49.13	250	51.50	315	56.49
400	58.22	500	59.23	630	63.98
800	63.73	1000	65.41	1250	64.56
1600	62.90	2000	60.58	2500	57.85
3150	54.65	4000	51.43	5000	48.85
6300	46.01	8000	42.67	10000	40.00



PHONECO S.R.L.
 SEDE: Via San Cristoforo, n° 84
 20090 Trezzano sul Naviglio - Milano
 Tel: 02.48463689 r.a. - Fax: 02.48463681
 email: info@phoneco.it
 http://www.phoneco.it

Rif.C.: 117/10

Pagina: 12 di 30



Comune di Roccaforte Mondovì

Piano di Classificazione Acustica - Monitoraggio acustico

RILIEVI SPOT DI BREVE DURATA

POSTAZIONE R12 - PERIODO DIURNO

Zona Casali Bonada, fronte ingresso Camping Bellavita

NOTE: Rumore di fondo traffico su SP 5, campeggio chiuso

Microfono altezza 1.5 m da piano campagna

Località: Roccaforte Mondovì (CN)
 Data: 03/11/2010
 Ora Inizio: 16.29.36
 TR: Diurno; TO: 12 min; TM: 10 min

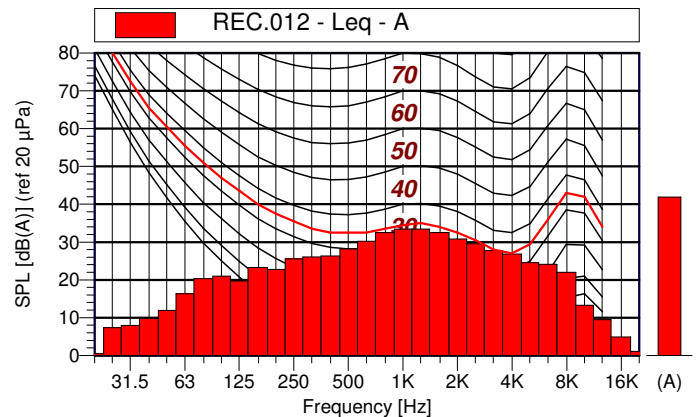
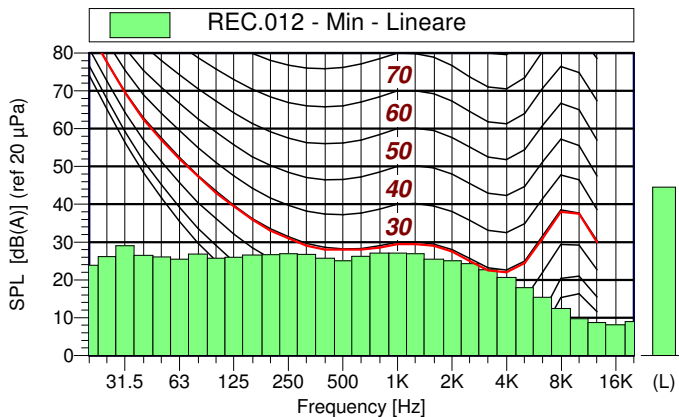
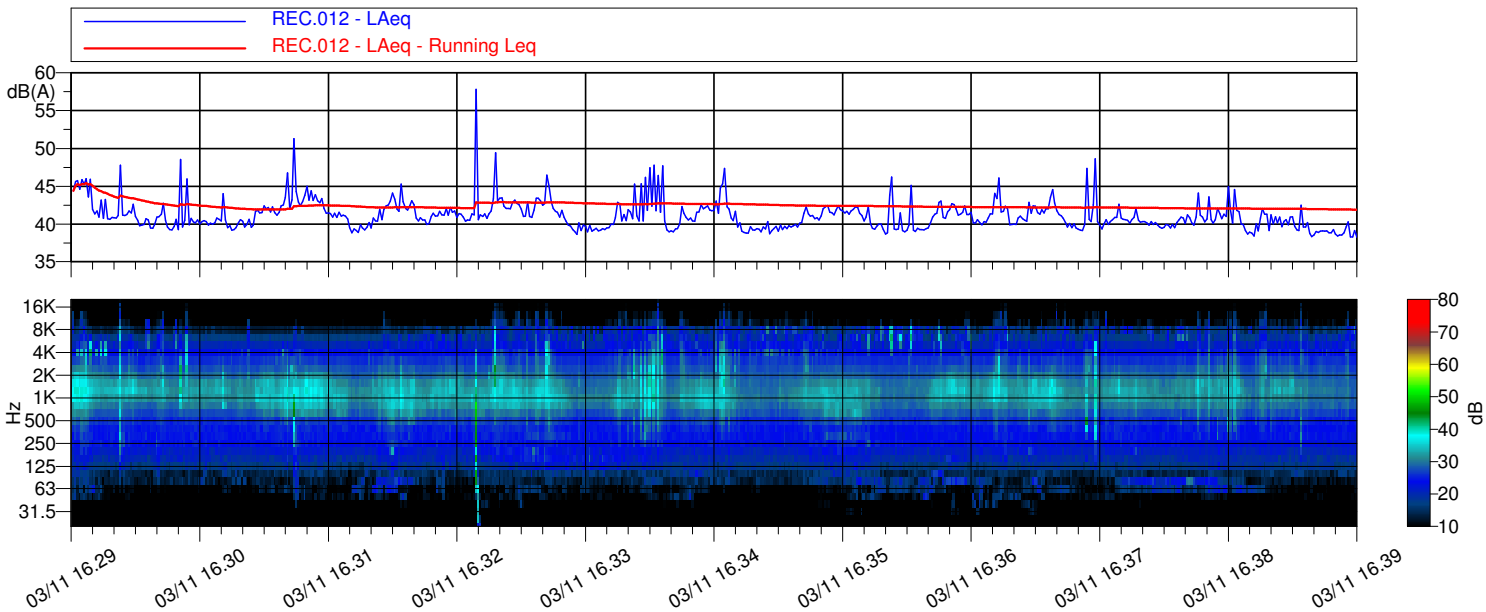
Strumento: LD 831 matr. 1157
 Delta calibrazione :0,1 dB
 N° Record: REC.012

Condizioni atmosferiche:
 T: 6-15 °C U: 50-90 % W: < 5 m/s
 Precipitazioni assenti

Operatore: M. Viganò

Valore del LEQ(A) e dei percentili LN (eventi straordinari mascherati):

L_{Aeq} = 41.9 dB(A) L₁: 47.8 dB(A) L₅: 45.0 dB(A) L₁₀: 43.2 dB(A) L₅₀: 40.8 dB(A) L₉₀: 39.2 dB(A) L₉₅: 39.0 dB(A) L_{min}: 38.3 dB(A)



REC.012 Min - Lineare					
Hz	dB	Hz	dB	Hz	dB
6.3	19.08	8	17.48	10	16.35
12.5	19.95	16	22.92	20	23.87
25	26.15	31.5	29.02	40	26.51
50	26.07	63	25.50	80	26.83
100	25.78	125	25.98	160	26.59
200	26.69	250	26.92	315	26.78
400	25.75	500	25.10	630	26.24
800	27.10	1000	27.06	1250	26.89
1600	25.52	2000	25.05	2500	24.29
3150	22.72	4000	20.67	5000	17.96
6300	15.37	8000	12.44	10000	9.76

REC.012 Leq - A					
Hz	dB	Hz	dB	Hz	dB
6.3	-44.67	8	-38.67	10	-32.52
12.5	-24.80	16	-13.81	20	0.54
25	7.39	31.5	7.96	40	9.82
50	11.99	63	16.33	80	20.31
100	21.03	125	19.71	160	23.30
200	22.80	250	25.57	315	26.06
400	26.35	500	28.21	630	30.27
800	32.54	1000	33.41	1250	33.46
1600	32.55	2000	30.81	2500	29.58
3150	27.80	4000	26.82	5000	24.58
6300	24.12	8000	21.97	10000	13.35



PHONECO S.R.L.
 SEDE: Via San Cristoforo, n° 84
 20090 Trezzano sul Naviglio - Milano
 Tel: 02.48463689 r.a. - Fax: 02.48463681
 email: info@phoneco.it
 http://www.phoneco.it

Rif.C.: 117/10

Pagina: 13 di 30



Comune di Roccaforte Mondovì

Piano di Classificazione Acustica - Monitoraggio acustico

RILIEVI SPOT DI BREVE DURATA

POSTAZIONE R13 - PERIODO DIURNO

Incrocio Via delle Terme, Via Barisione, Via Valle Asili, fronte residenza per anziani Colle Gino

NOTE: Rumore principale traffico veicolare, rumore di fondo torrente

Microfono altezza 1.5 m da piano campagna

Località: Roccaforte Mondovì (CN)
 Data: 03/11/2010
 Ora Inizio: 15.34.20
 TR: Diurno; TO: 12 min; TM: 10 min

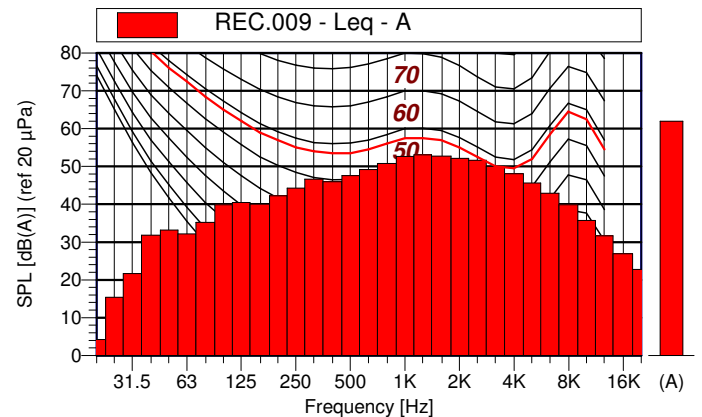
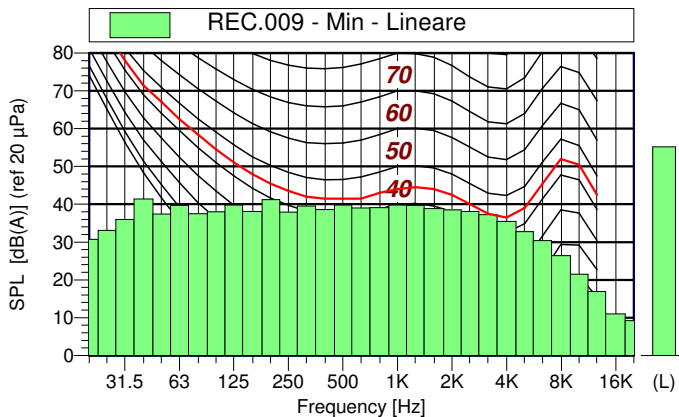
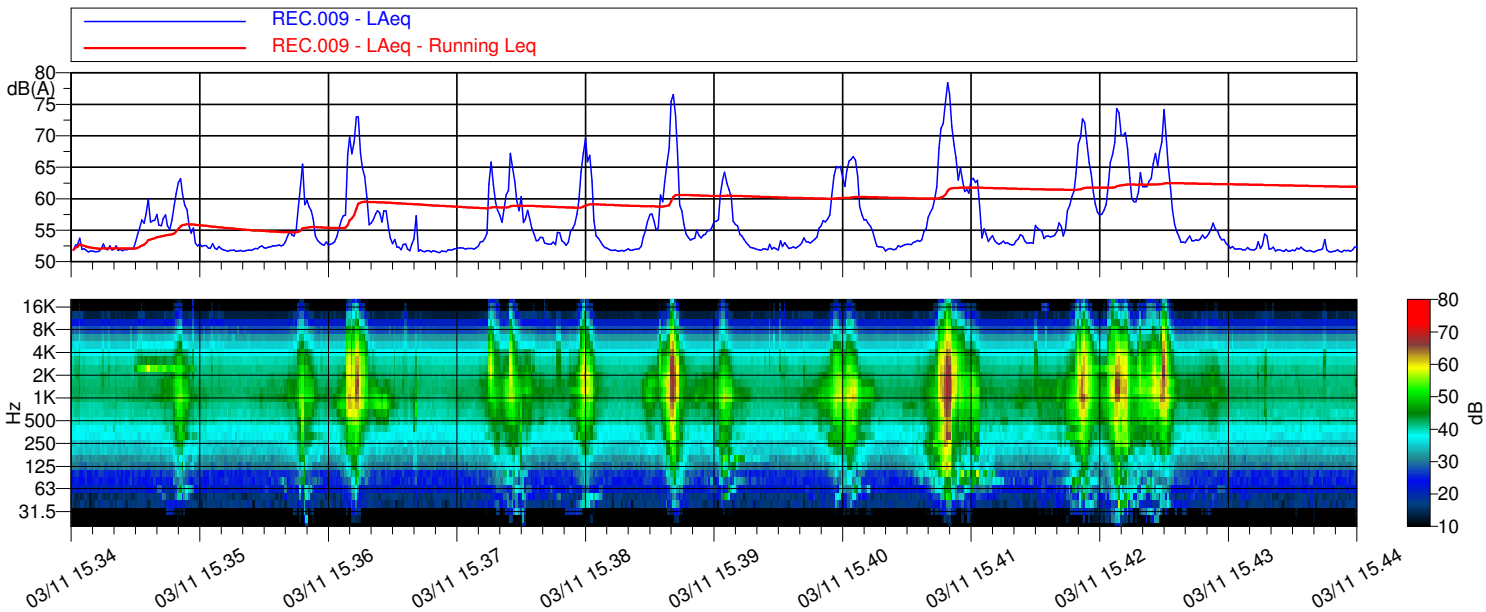
Strumento: LD 831 matr. 1157
 Delta calibrazione :0,1 dB
 N° Record: REC.009

Condizioni atmosferiche:
 T: 6-15 °C U: 50-90 % W: < 5 m/s
 Precipitazioni assenti

Operatore: M. Viganò

Valore del LEQ(A) e dei percentili LN (eventi straordinari mascherati):

L_{Aeq} = 61.9 dB(A) L₁: 74.2 dB(A) L₅: 68.0 dB(A) L₁₀: 64.9 dB(A) L₅₀: 53.6 dB(A) L₉₀: 51.8 dB(A) L₉₅: 51.7 dB(A) L_{min}: 51.4 dB(A)



REC.009 Min - Lineare					
Hz	dB	Hz	dB	Hz	dB
6.3	18.99	8	16.22	10	18.58
12.5	21.90	16	27.40	20	30.73
25	33.09	31.5	35.97	40	41.40
50	37.47	63	39.76	80	37.56
100	38.05	125	39.82	160	38.12
200	41.22	250	37.91	315	39.59
400	38.61	500	39.83	630	39.02
800	39.15	1000	39.83	1250	39.69
1600	38.92	2000	38.55	2500	38.09
3150	37.26	4000	35.45	5000	32.73
6300	30.36	8000	26.48	10000	21.55

REC.009 Leq - A					
Hz	dB	Hz	dB	Hz	dB
6.3	-40.17	8	-33.30	10	-23.89
12.5	-13.68	16	-4.52	20	4.24
25	15.40	31.5	21.69	40	31.87
50	33.23	63	32.17	80	35.22
100	39.86	125	40.49	160	40.01
200	42.22	250	44.32	315	46.66
400	46.01	500	47.56	630	49.20
800	50.80	1000	52.71	1250	53.10
1600	52.75	2000	52.15	2500	51.65
3150	50.04	4000	48.06	5000	45.64
6300	42.95	8000	39.88	10000	35.69



PHONECO S.R.L.
 SEDE: Via San Cristoforo, n° 84
 20090 Trezzano sul Naviglio - Milano
 Tel: 02.48463689 r.a. - Fax: 02.48463681
 email: info@phoneco.it
 http://www.phoneco.it

Rif.C.: 117/10

Pagina: 14 di 30



Comune di Roccaforte Mondovì

Piano di Classificazione Acustica - Monitoraggio acustico

RILIEVI SPOT DI BREVE DURATA

POSTAZIONE R14 - PERIODO DIURNO

Nucleo rurale Casali Ghirarde

NOTE: Passaggi auto lungo SP 272

Microfono altezza 1.5 m da piano campagna

Località: Roccaforte Mondovì (CN)
 Data: 03/11/2010
 Ora Inizio: 19.11.35
 TR: Diurno; TO: 12 min; TM: 10 min

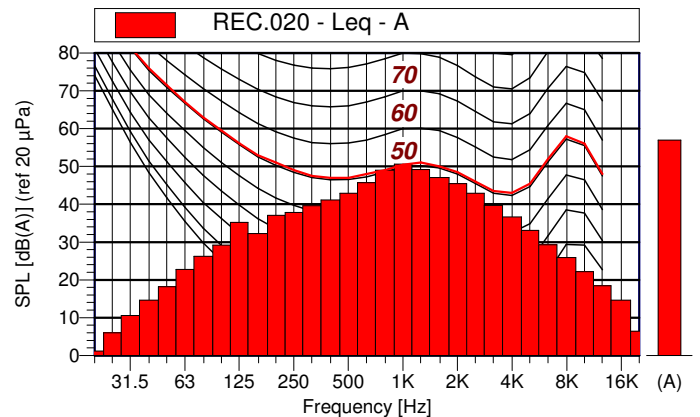
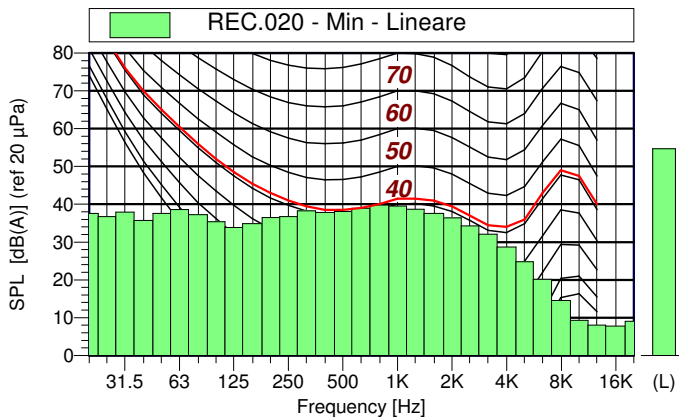
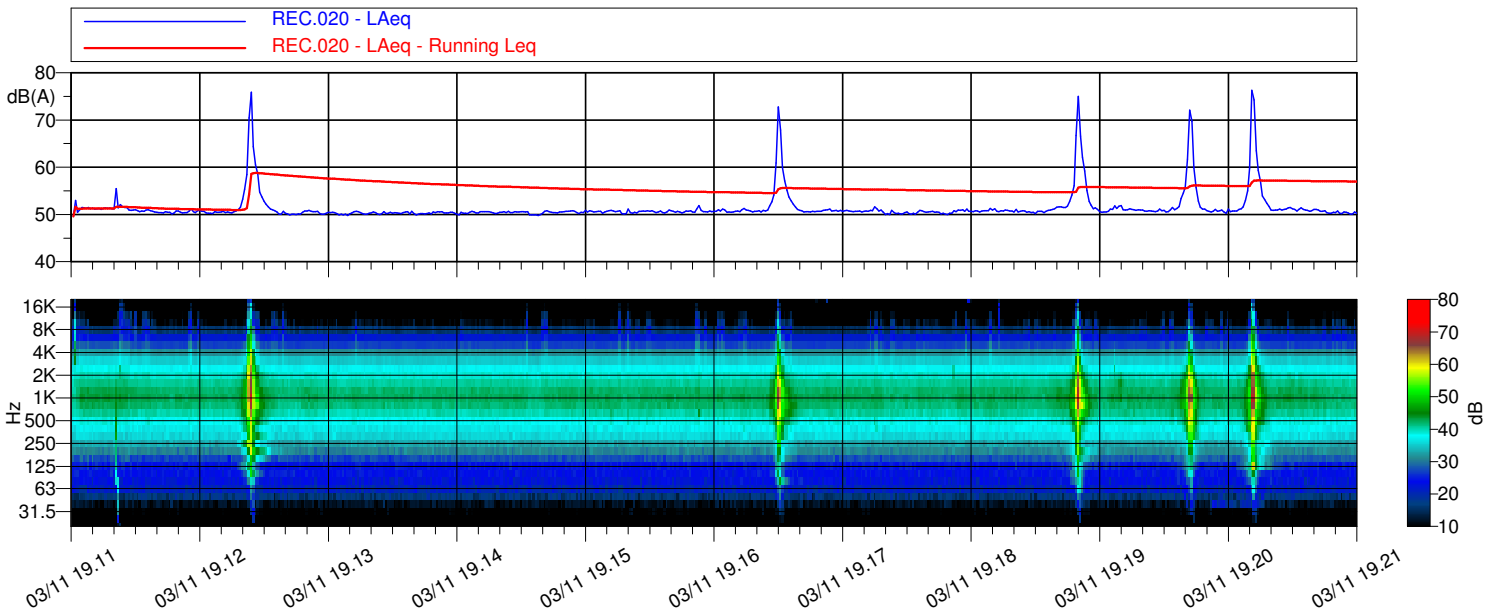
Strumento: LD 831 matr. 1157
 Delta calibrazione :0,1 dB
 N° Record: REC.020

Condizioni atmosferiche:
 T: 6-15 °C U: 50-90 % W: < 5 m/s
 Precipitazioni assenti

Operatore: M. Viganò

Valore del LEQ(A) e dei percentili LN (eventi straordinari mascherati):

L_{Aeq} = 57.0 dB(A) L₁: 70.4 dB(A) L₅: 55.3 dB(A) L₁₀: 51.8 dB(A) L₅₀: 50.7 dB(A) L₉₀: 50.2 dB(A) L₉₅: 50.1 dB(A) L_{min}: 49.6 dB(A)



REC.020 Min - Lineare					
Hz	dB	Hz	dB	Hz	dB
6.3	19.82	8	21.13	10	26.02
12.5	34.99	16	38.40	20	37.59
25	36.80	31.5	37.93	40	35.71
50	37.60	63	38.64	80	37.31
100	35.39	125	33.89	160	34.88
200	36.45	250	36.79	315	38.27
400	37.85	500	38.13	630	38.96
800	39.76	1000	39.59	1250	38.68
1600	37.62	2000	36.41	2500	34.26
3150	32.10	4000	28.76	5000	24.77
6300	20.15	8000	14.60	10000	9.33

REC.020 Leq - A					
Hz	dB	Hz	dB	Hz	dB
6.3	-41.98	8	-34.84	10	-25.50
12.5	-12.45	16	-3.32	20	1.19
25	6.08	31.5	10.58	40	14.67
50	18.16	63	22.75	80	26.20
100	29.20	125	35.21	160	32.29
200	37.06	250	37.84	315	39.64
400	41.15	500	42.94	630	45.69
800	49.02	1000	50.63	1250	49.21
1600	47.06	2000	45.46	2500	42.96
3150	39.75	4000	36.71	5000	33.15
6300	29.28	8000	25.92	10000	22.23



PHONECO S.R.L.
 SEDE: Via San Cristoforo, n° 84
 20090 Trezzano sul Naviglio - Milano
 Tel: 02.48463689 r.a. - Fax: 02.48463681
 email: info@phoneco.it
 http://www.phoneco.it

Rif.C.: 117/10

Pagina: 15 di 30



Comune di Roccaforte Mondovì

Piano di Classificazione Acustica - Monitoraggio acustico

RILIEVI SPOT DI BREVE DURATA

POSTAZIONE R15 - PERIODO DIURNO

Località Dho

NOTE: Passaggi auto, rumore di fondo torrente

Microfono altezza 1.5 m da piano campagna

Località: Roccaforte Mondovì (CN)
 Data: 03/11/2010
 Ora Inizio: 18.39.02
 TR: Diurno; TO: 12 min; TM: 10 min

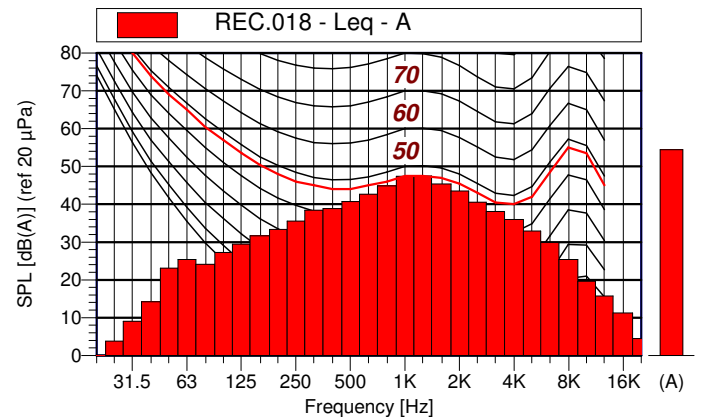
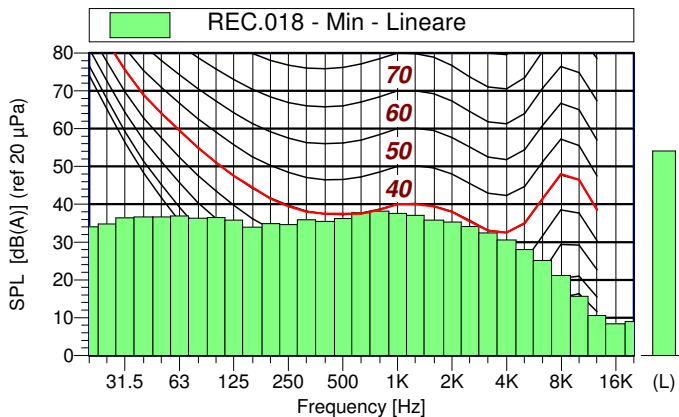
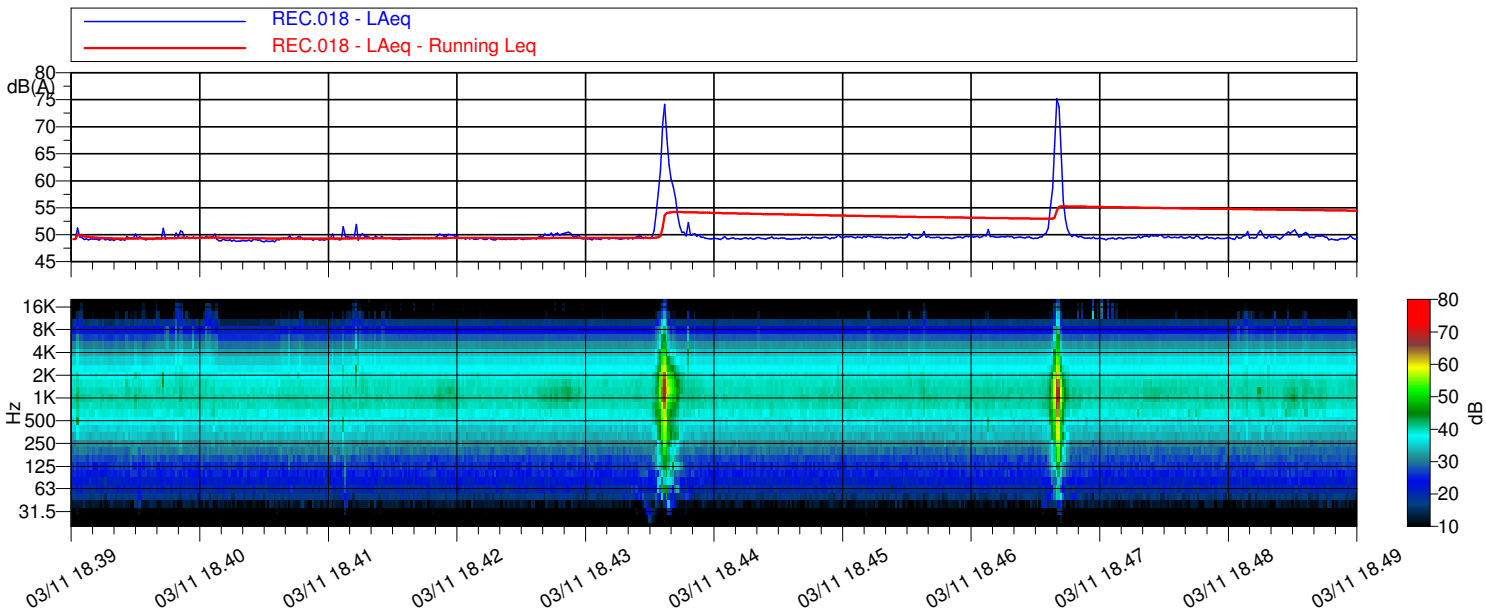
Strumento: LD 831 matr. 1157
 Delta calibrazione :0,1 dB
 N° Record: REC.018

Condizioni atmosferiche:
 T: 6-15 °C U: 50-90 % W: < 5 m/s
 Precipitazioni assenti

Operatore: M. Viganò

Valore del LEQ(A) e dei percentili LN (eventi straordinari mascherati):

L_{Aeq} = 54.5 dB(A) L₁: 64.5 dB(A) L₅: 50.8 dB(A) L₁₀: 50.1 dB(A) L₅₀: 49.4 dB(A) L₉₀: 49.1 dB(A) L₉₅: 49.0 dB(A) L_{min}: 48.7 dB(A)



REC.018 Min - Lineare					
Hz	dB	Hz	dB	Hz	dB
6.3	21.25	8	25.91	10	29.18
12.5	36.32	16	33.42	20	34.00
25	34.77	31.5	36.38	40	36.70
50	36.70	63	36.89	80	36.31
100	36.50	125	35.88	160	33.98
200	34.90	250	34.66	315	35.95
400	35.50	500	36.25	630	37.74
800	38.23	1000	37.64	1250	37.07
1600	35.88	2000	35.36	2500	34.09
3150	32.41	4000	30.55	5000	28.02
6300	25.13	8000	21.15	10000	15.70

REC.018 Leq - A					
Hz	dB	Hz	dB	Hz	dB
6.3	-43.63	8	-34.76	10	-23.32
12.5	-10.67	16	-5.38	20	-2.76
25	3.77	31.5	9.07	40	14.21
50	23.15	63	25.42	80	24.13
100	27.28	125	29.46	160	31.71
200	33.35	250	35.57	315	38.45
400	38.84	500	40.73	630	42.70
800	44.92	1000	47.45	1250	47.51
1600	45.43	2000	43.52	2500	40.54
3150	38.11	4000	35.97	5000	32.93
6300	29.86	8000	25.37	10000	19.68



PHONECO S.R.L.
 SEDE: Via San Cristoforo, n° 84
 20090 Trezzano sul Naviglio - Milano
 Tel: 02.48463689 r.a. - Fax: 02.48463681
 email: info@phoneco.it
 http://www.phoneco.it

Rif.C.: 117/10

Pagina: 16 di 30



Comune di Roccaforte Mondovì

Piano di Classificazione Acustica - Monitoraggio acustico

RILIEVI SPOT DI BREVE DURATA

POSTAZIONE R16 - PERIODO DIURNO

Nucleo rurale Annunziata

NOTE: Passaggi auto lungo SP 272, campane

Microfono altezza 1.5 m da piano campagna

Località: Roccaforte Mondovì (CN)
 Data: 03/11/2010
 Ora Inizio: 18.54.52
 TR: Diurno; TO: 12 min; TM: 10 min

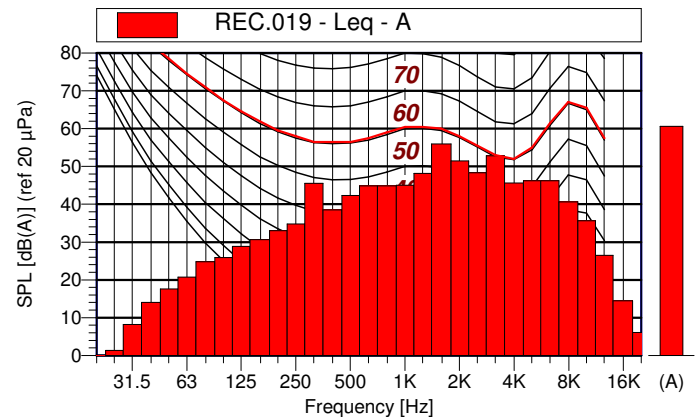
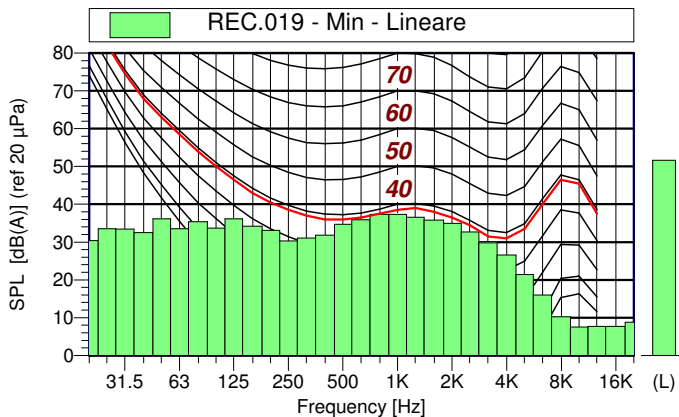
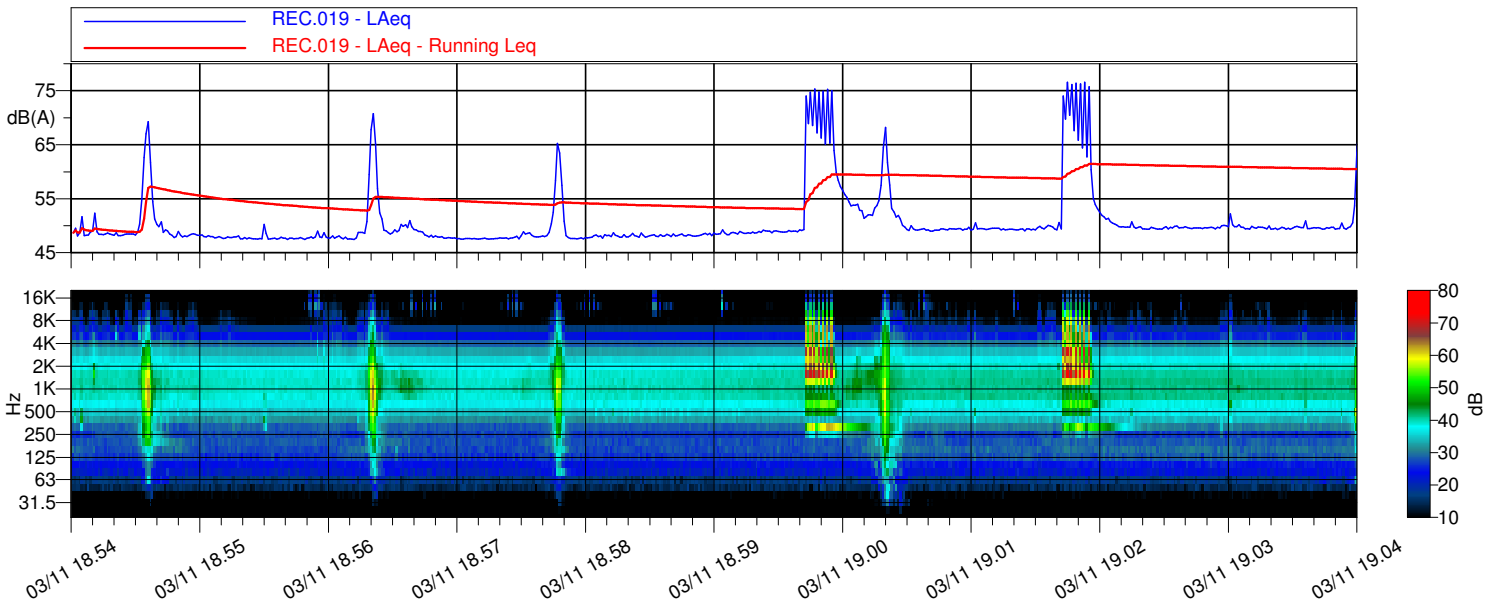
Strumento: LD 831 matr. 1157
 Delta calibrazione :0,1 dB
 N° Record: REC.019

Condizioni atmosferiche:
 T: 6-15 °C U: 50-90 % W: < 5 m/s
 Precipitazioni assenti

Operatore: M. Viganò

Valore del LEQ(A) e dei percentili LN (eventi straordinari mascherati):

L_{Aeq} = 60.5 dB(A) L₁: 75.3 dB(A) L₅: 65.2 dB(A) L₁₀: 53.9 dB(A) L₅₀: 49.1 dB(A) L₉₀: 47.7 dB(A) L₉₅: 47.6 dB(A) L_{min}: 47.5 dB(A)



REC.019 Min - Lineare					
Hz	dB	Hz	dB	Hz	dB
6.3	18.28	8	20.92	10	23.71
12.5	27.47	16	29.55	20	30.41
25	33.49	31.5	33.46	40	32.51
50	36.16	63	33.50	80	35.41
100	33.72	125	36.18	160	34.22
200	33.10	250	30.33	315	31.11
400	31.88	500	34.70	630	35.96
800	37.34	1000	37.36	1250	36.62
1600	35.78	2000	34.99	2500	32.72
3150	29.81	4000	26.58	5000	21.42
6300	16.02	8000	10.24	10000	7.54

REC.019 Leq - A					
Hz	dB	Hz	dB	Hz	dB
6.3	-42.32	8	-36.63	10	-29.12
12.5	-19.30	16	-12.31	20	-5.30
25	1.34	31.5	8.20	40	14.09
50	17.56	63	20.79	80	24.84
100	25.93	125	28.91	160	30.67
200	33.05	250	34.76	315	45.59
400	38.51	500	42.35	630	44.86
800	44.87	1000	45.02	1250	48.14
1600	55.97	2000	51.45	2500	48.39
3150	52.86	4000	45.65	5000	46.27
6300	46.21	8000	40.60	10000	35.66



PHONECO S.R.L.
 SEDE: Via San Cristoforo, n° 84
 20090 Trezzano sul Naviglio - Milano
 Tel: 02.48463689 r.a. - Fax: 02.48463681
 email: info@phoneco.it
 http://www.phoneco.it

Rif.C.: 117/10

Pagina: 17 di 30



Comune di Roccaforte Mondovì

Piano di Classificazione Acustica - Monitoraggio acustico

RILIEVI SPOT DI BREVE DURATA

POSTAZIONE R17 - PERIODO DIURNO

Borgata Norea

NOTE: Passaggio auto, campane, rumore antropico

Microfono altezza 1.5 m da piano campagna

Località: Roccaforte Mondovì (CN)
 Data: 03/11/2010
 Ora Inizio: 17.57.24
 TR: Diurno; TO: 12 min; TM: 10 min

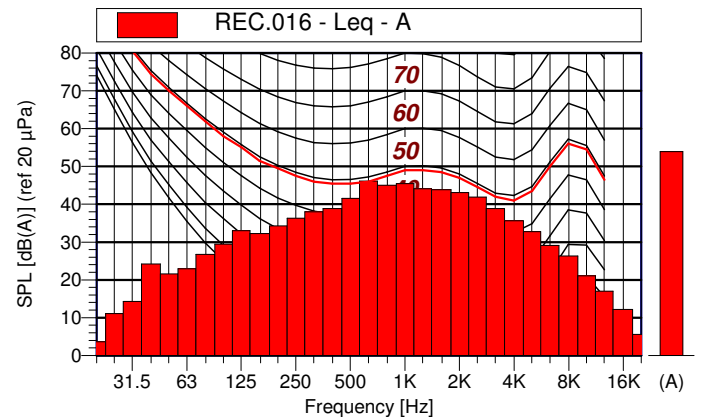
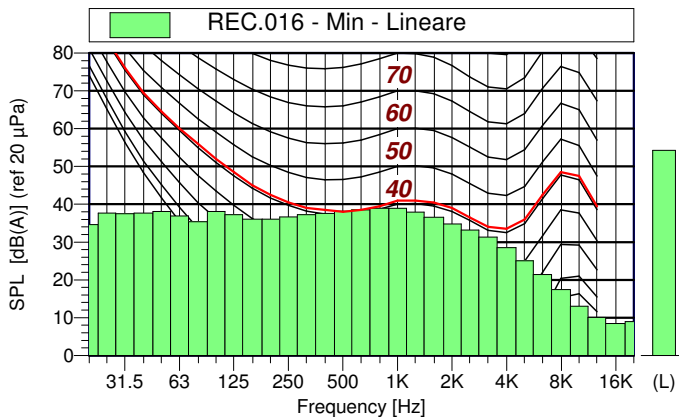
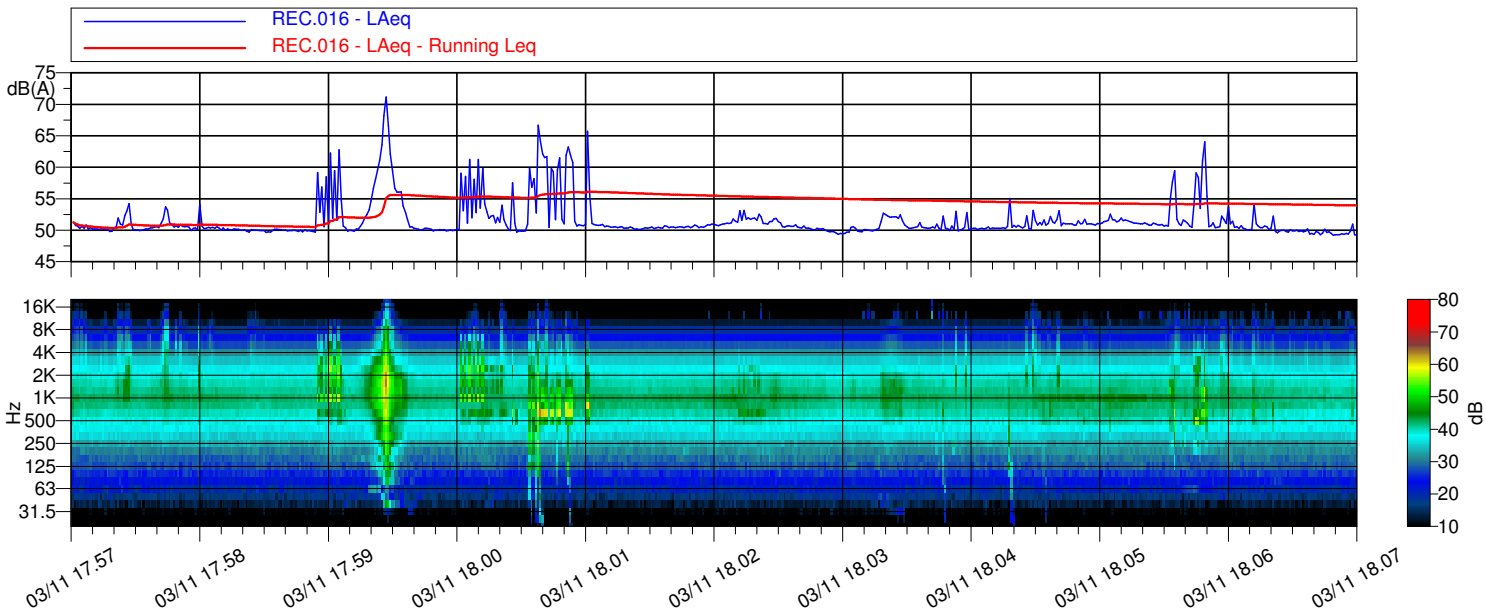
Strumento: LD 831 matr. 1157
 Delta calibrazione :0,1 dB
 N° Record: REC.016

Condizioni atmosferiche:
 T: 6-15 °C U: 50-90 % W: < 5 m/s
 Precipitazioni assenti

Operatore: M. Viganò

Valore del LEQ(A) e dei percentili LN (eventi straordinari mascherati):

L_{Aeq} = 54.0 dB(A) L₁: 64.0 dB(A) L₅: 59.4 dB(A) L₁₀: 54.0 dB(A) L₅₀: 50.6 dB(A) L₉₀: 49.9 dB(A) L₉₅: 49.7 dB(A) L_{min}: 49.2 dB(A)



REC.016 Min - Lineare					
Hz	dB	Hz	dB	Hz	dB
6.3	21.75	8	25.19	10	26.61
12.5	28.45	16	31.64	20	34.63
25	37.70	31.5	37.49	40	37.71
50	38.10	63	36.94	80	35.43
100	38.11	125	37.27	160	36.08
200	36.09	250	36.66	315	37.24
400	37.61	500	38.22	630	38.51
800	38.96	1000	38.92	1250	37.92
1600	36.56	2000	34.77	2500	33.19
3150	31.33	4000	28.56	5000	25.12
6300	21.47	8000	17.47	10000	13.07

REC.016 Leq - A					
Hz	dB	Hz	dB	Hz	dB
6.3	-38.12	8	-27.83	10	-18.29
12.5	-11.48	16	-3.98	20	3.64
25	11.05	31.5	14.35	40	24.19
50	21.58	63	22.93	80	26.79
100	29.51	125	33.07	160	32.28
200	34.25	250	36.34	315	38.04
400	38.90	500	41.57	630	46.13
800	45.06	1000	45.46	1250	44.14
1600	43.91	2000	43.11	2500	41.89
3150	38.92	4000	35.64	5000	32.74
6300	29.09	8000	26.39	10000	21.09



PHONECO S.R.L.
 SEDE: Via San Cristoforo, n° 84
 20090 Trezzano sul Naviglio - Milano
 Tel: 02.48463689 r.a. - Fax: 02.48463681
 email: info@phoneco.it
 http://www.phoneco.it

Rif.C.: 117/10

Pagina: 18 di 30



Comune di Roccaforte Mondovì

Piano di Classificazione Acustica - Monitoraggio acustico

RILIEVI SPOT DI BREVE DURATA

POSTAZIONE R18 - PERIODO DIURNO

Borgata Baracco

NOTE: Rumore torrente, campane, cane

Microfono altezza 1.5 m da piano campagna

Località: Roccaforte Mondovì (CN)
 Data: 03/11/2010
 Ora Inizio: 18.17.37
 TR: Diurno; TO: 12 min; TM: 10 min

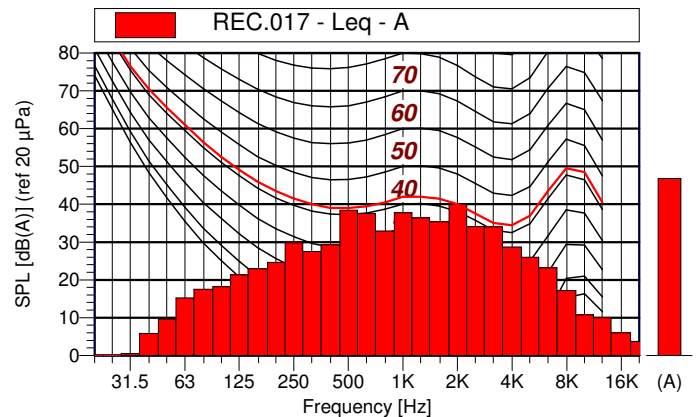
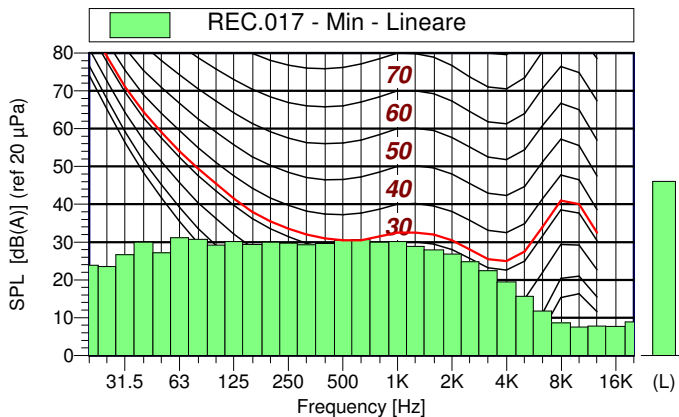
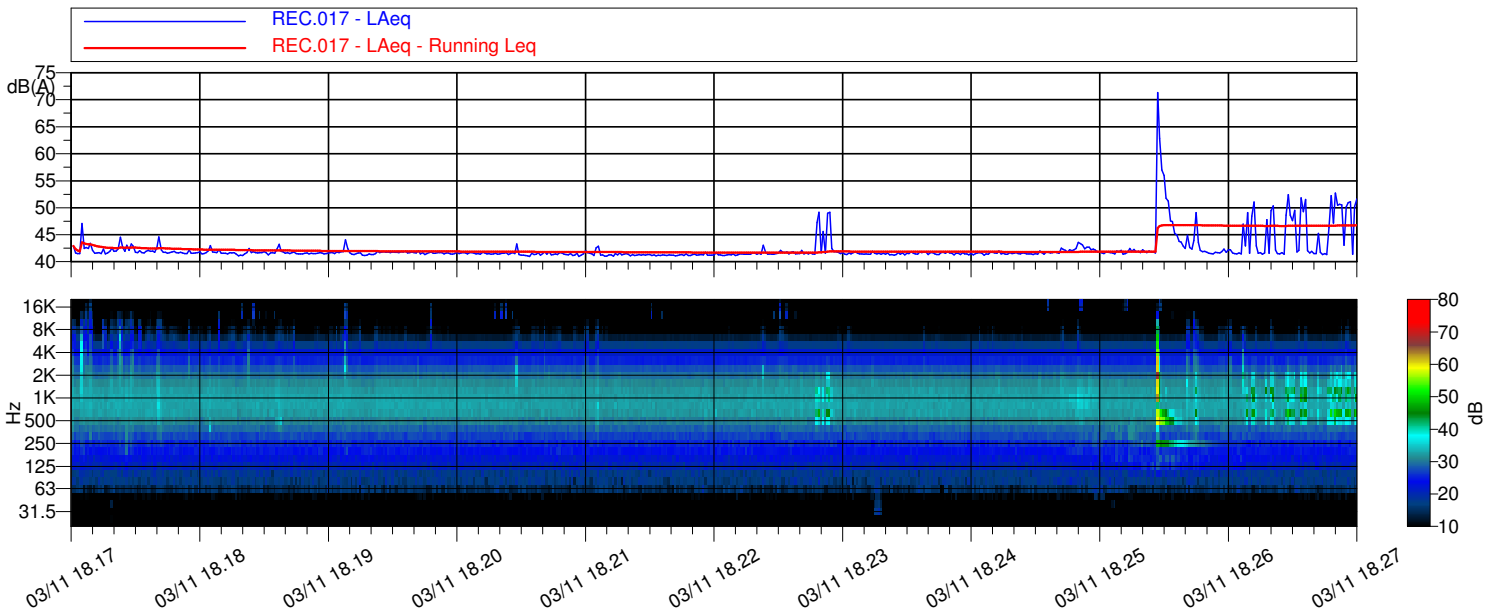
Strumento: LD 831 matr. 1157
 Delta calibrazione :0,1 dB
 N° Record: REC.017

Condizioni atmosferiche:
 T: 6-15 °C U: 50-90 % W: < 5 m/s
 Precipitazioni assenti

Operatore: M. Viganò

Valore del LEQ(A) e dei percentili LN (eventi straordinari mascherati):

L_{Aeq} = 46.8 dB(A) L₁: 52.2 dB(A) L₅: 48.6 dB(A) L₁₀: 43.1 dB(A) L₅₀: 41.6 dB(A) L₉₀: 41.3 dB(A) L₉₅: 41.2 dB(A) L_{min}: 41.0 dB(A)



REC.017 Min - Lineare					
Hz	dB	Hz	dB	Hz	dB
6.3	18.94	8	13.94	10	21.04
12.5	21.23	16	24.68	20	23.92
25	23.52	31.5	26.68	40	29.99
50	27.20	63	31.12	80	30.73
100	29.16	125	30.19	160	29.40
200	29.95	250	29.72	315	29.28
400	29.65	500	30.49	630	30.62
800	30.00	1000	30.15	1250	28.92
1600	27.98	2000	26.86	2500	24.81
3150	22.47	4000	19.47	5000	15.66
6300	11.76	8000	8.64	10000	7.54

REC.017 Leq - A					
Hz	dB	Hz	dB	Hz	dB
6.3	-44.24	8	-36.27	10	-30.83
12.5	-23.09	16	-16.97	20	-12.52
25	-7.03	31.5	0.55	40	5.86
50	9.67	63	15.21	80	17.52
100	18.23	125	21.38	160	22.98
200	24.64	250	29.78	315	27.51
400	29.30	500	38.44	630	37.62
800	32.97	1000	37.79	1250	36.42
1600	35.37	2000	40.04	2500	34.09
3150	34.00	4000	28.76	5000	26.02
6300	23.24	8000	17.17	10000	10.77



PHONECO S.R.L.
 SEDE: Via San Cristoforo, n° 84
 20090 Trezzano sul Naviglio - Milano
 Tel: 02.48463689 r.a. - Fax: 02.48463681
 email: info@phoneco.it
 http://www.phoneco.it

Rif.C.: 117/10

Pagina: 19 di 30



Comune di Roccaforte Mondovì

Piano di Classificazione Acustica - Monitoraggio acustico

RILIEVI SPOT DI BREVE DURATA

POSTAZIONE R19 - PERIODO DIURNO

Centrale idroelettrica Rastello

NOTE: Rumore torrente, impianti centrale

Microfono altezza 1.5 m da piano campagna

Località: Roccaforte Mondovì (CN)
 Data: 03/11/2010
 Ora Inizio: 17.22.24
 TR: Diurno; TO: 12 min; TM: 10 min

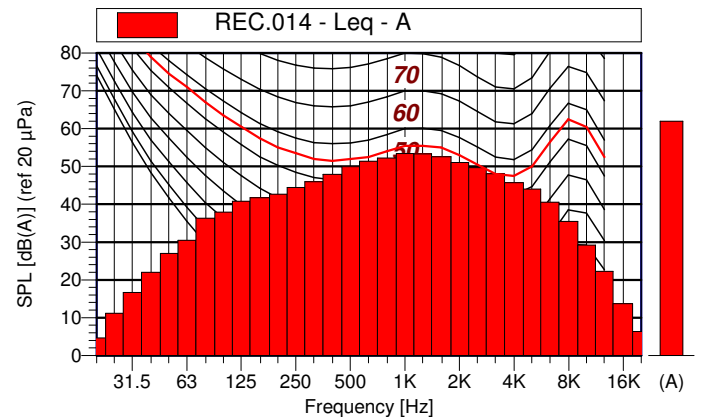
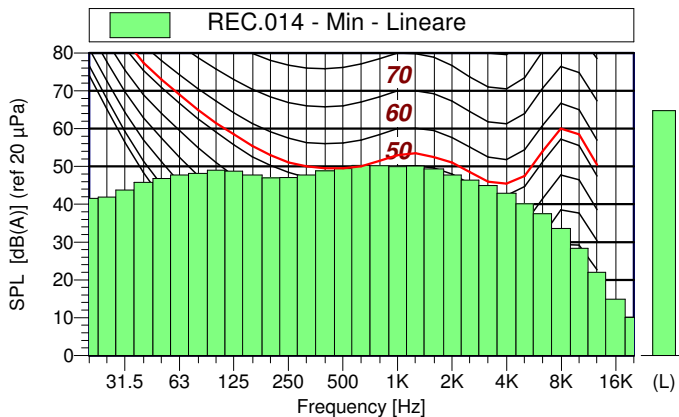
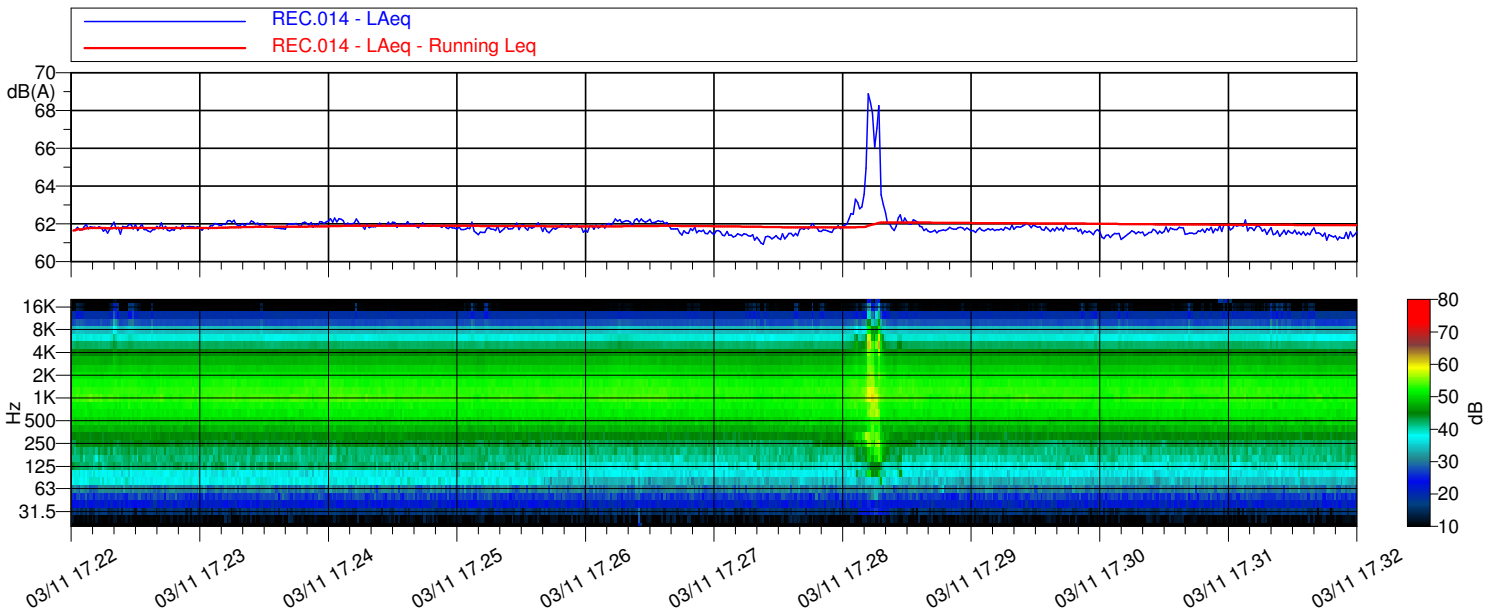
Strumento: LD 831 matr. 1157
 Delta calibrazione :0,1 dB
 N° Record: REC.014

Condizioni atmosferiche:
 T: 6-15 °C U: 50-90 % W: < 5 m/s
 Precipitazioni assenti

Operatore: M. Viganò

Valore del LEQ(A) e dei percentili LN (eventi straordinari mascherati):

L_{Aeq} = 61.9 dB(A) L₁: 64.9 dB(A) L₅: 62.2 dB(A) L₁₀: 62.1 dB(A) L₅₀: 61.8 dB(A) L₉₀: 61.4 dB(A) L₉₅: 61.3 dB(A) L_{min}: 60.9 dB(A)



REC.014 Min - Lineare					
Hz	dB	Hz	dB	Hz	dB
6.3	29.88	8	32.80	10	36.10
12.5	34.93	16	37.49	20	41.61
25	41.90	31.5	43.73	40	45.77
50	46.84	63	47.80	80	48.18
100	49.00	125	48.78	160	47.76
200	46.97	250	47.05	315	47.76
400	48.84	500	49.40	630	50.25
800	50.20	1000	49.99	1250	50.15
1600	49.33	2000	47.73	2500	46.38
3150	44.94	4000	42.89	5000	40.09
6300	37.53	8000	33.58	10000	28.34

REC.014 Leq - A					
Hz	dB	Hz	dB	Hz	dB
6.3	-34.22	8	-25.12	10	-16.26
12.5	-10.15	16	-2.89	20	4.67
25	11.21	31.5	16.71	40	22.04
50	26.99	63	30.51	80	36.34
100	37.93	125	40.78	160	41.78
200	42.71	250	44.43	315	45.93
400	47.92	500	49.92	630	51.40
800	52.22	1000	53.47	1250	53.32
1600	52.56	2000	51.08	2500	49.75
3150	48.07	4000	45.76	5000	44.04
6300	40.56	8000	35.48	10000	29.17



PHONECO S.R.L.
 SEDE: Via San Cristoforo, n° 84
 20090 Trezzano sul Naviglio - Milano
 Tel: 02.48463689 r.a. - Fax: 02.48463681
 email: info@phoneco.it
 http://www.phoneco.it

Rif.C.: 117/10

Pagina: 20 di 30



Comune di Roccaforte Mondovì

Piano di Classificazione Acustica - Monitoraggio acustico

RILIEVI SPOT DI BREVE DURATA

POSTAZIONE R20 - PERIODO DIURNO

Borgata Rastello

NOTE: Rumore torrente, cane

Microfono altezza 1.5 m da piano campagna

Località: Roccaforte Mondovì (CN)
 Data: 03/11/2010
 Ora Inizio: 17.36.47
 TR: Diurno; TO: 12 min; TM: 10 min

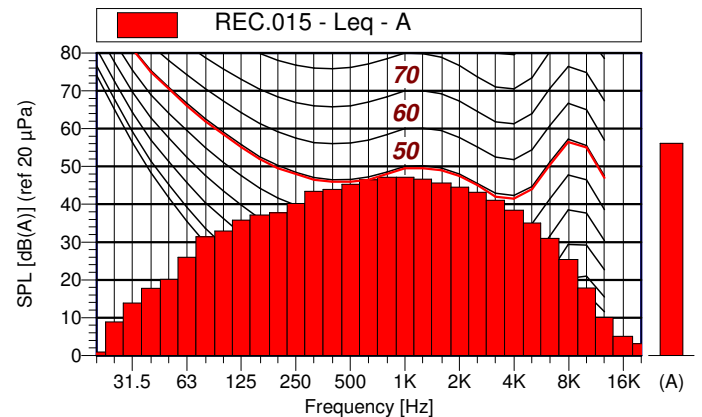
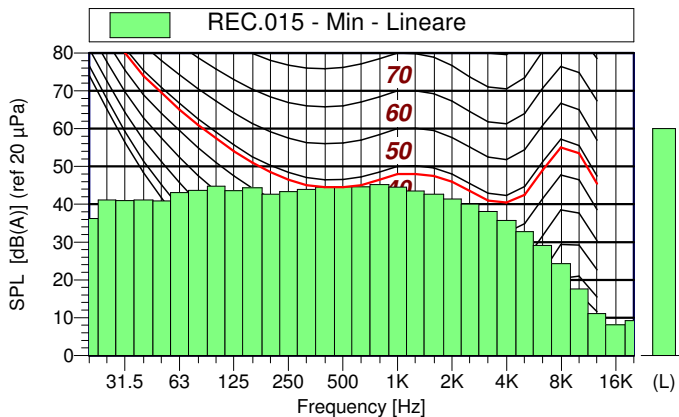
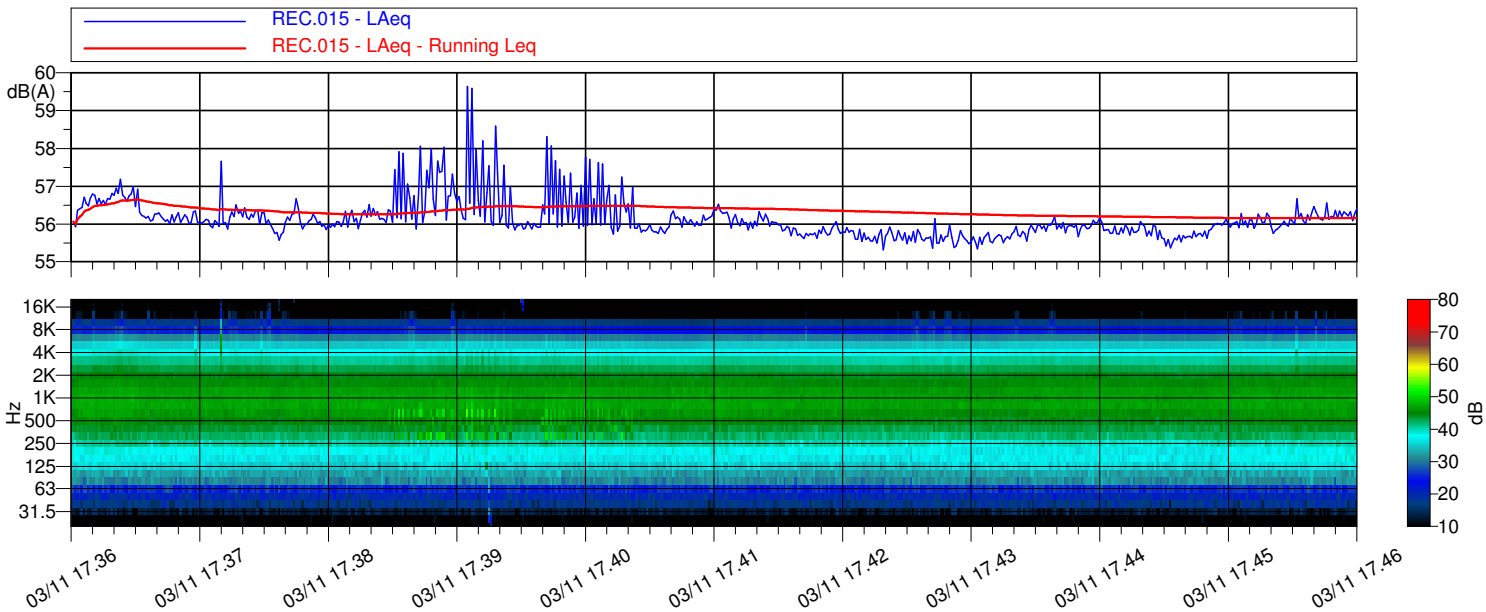
Strumento: LD 831 matr. 1157
 Delta calibrazione :0,1 dB
 N° Record: REC.015

Condizioni atmosferiche:
 T: 6-15 °C U: 50-90 % W: < 5 m/s
 Precipitazioni assenti

Operatore: M. Viganò

Valore del LEQ(A) e dei percentili LN (eventi straordinari mascherati):

L_{Aeq} = 56.2 dB(A) L₁: 58.1 dB(A) L₅: 57.2 dB(A) L₁₀: 56.7 dB(A) L₅₀: 56.0 dB(A) L₉₀: 55.7 dB(A) L₉₅: 55.6 dB(A) L_{min}: 55.3 dB(A)



REC.015 Min - Lineare					
Hz	dB	Hz	dB	Hz	dB
6.3	28.02	8	32.51	10	35.68
12.5	36.00	16	36.86	20	36.21
25	41.19	31.5	40.97	40	41.16
50	40.91	63	43.12	80	43.65
100	44.77	125	43.62	160	44.37
200	42.70	250	43.32	315	43.99
400	44.54	500	44.66	630	44.66
800	45.25	1000	44.56	1250	43.48
1600	42.67	2000	41.44	2500	40.06
3150	38.09	4000	35.70	5000	32.80
6300	29.14	8000	24.30	10000	17.58

REC.015 Leq - A					
Hz	dB	Hz	dB	Hz	dB
6.3	-35.18	8	-26.12	10	-17.13
12.5	-10.92	16	-5.13	20	0.91
25	8.85	31.5	13.87	40	17.83
50	20.17	63	25.97	80	31.38
100	32.88	125	35.77	160	37.13
200	37.78	250	40.22	315	43.41
400	43.97	500	45.34	630	46.51
800	47.16	1000	47.16	1250	46.67
1600	45.67	2000	44.58	2500	43.22
3150	41.07	4000	38.41	5000	35.06
6300	31.02	8000	25.37	10000	17.85



PHONECO S.R.L.
 SEDE: Via San Cristoforo, n° 84
 20090 Trezzano sul Naviglio - Milano
 Tel: 02.48463689 r.a. - Fax: 02.48463681
 email: info@phoneco.it
 http://www.phoneco.it

Rif.C.: 117/10

Pagina: 21 di 30



Comune di Roccaforte Mondovì

Piano di Classificazione Acustica - Monitoraggio acustico

RILIEVI SPOT DI BREVE DURATA

POSTAZIONE R1 - PERIODO NOTTURNO

Via Casali Rulfi, di fronte alla cava Interstrade, in corrispondenza dell'ingresso dell'azienda agrituristica Santa Lucia

NOTE: Rumorosità principale impianti cava

Microfono altezza 1.5 m da piano campagna

Località: Roccaforte Mondovì (CN)
 Data: 03/11/2010
 Ora Inizio: 23.44.18
 TR: Notturno; TO: 12 min; TM: 10 min

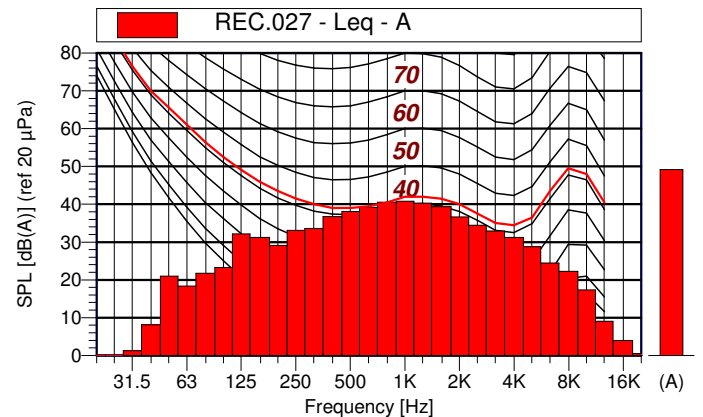
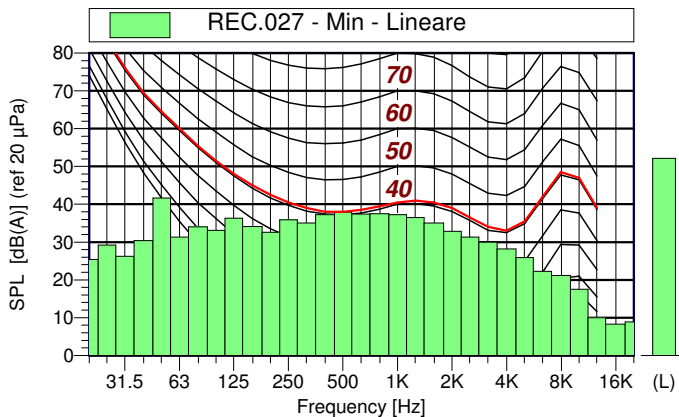
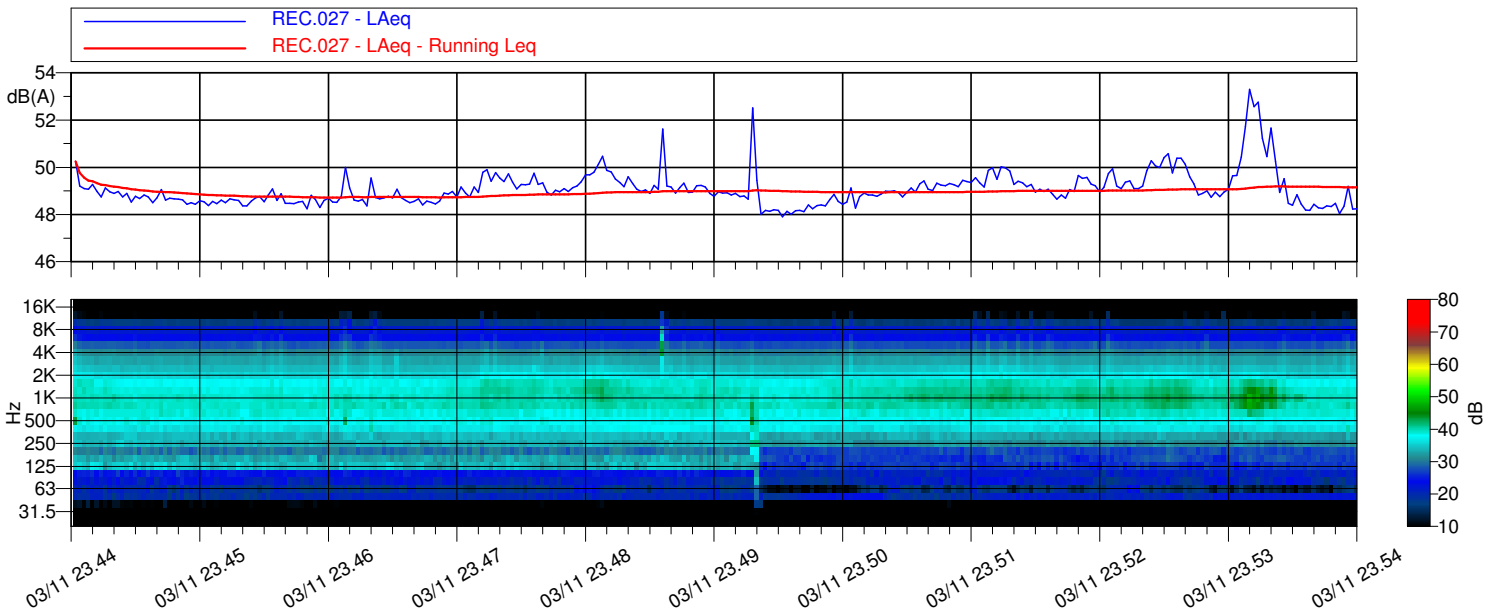
Strumento: LD 831 matr. 1157
 Delta calibrazione :0,1 dB
 N° Record: REC.027

Condizioni atmosferiche:
 T: 6-15 °C U: 50-90 % W: < 5 m/s
 Precipitazioni assenti

Operatore: M. Viganò

Valore del LEQ(A) e dei percentili LN (eventi straordinari mascherati):

L_{Aeq} = 49.1 dB(A) L₁: 52.5 dB(A) L₅: 50.3 dB(A) L₁₀: 49.9 dB(A) L₅₀: 49.0 dB(A) L₉₀: 48.4 dB(A) L₉₅: 48.2 dB(A) L_{min}: 47.9 dB(A)



REC.027 Min - Lineare					
Hz	dB	Hz	dB	Hz	dB
6.3	17.24	8	17.95	10	19.95
12.5	21.82	16	23.69	20	25.37
25	29.24	31.5	26.28	40	30.40
50	41.65	63	31.30	80	34.07
100	33.14	125	36.31	160	34.15
200	32.56	250	35.89	315	35.02
400	37.23	500	37.92	630	37.48
800	37.50	1000	37.24	1250	36.54
1600	35.07	2000	32.86	2500	31.33
3150	30.02	4000	28.21	5000	25.94
6300	22.29	8000	21.17	10000	17.52

REC.027 Leq - A					
Hz	dB	Hz	dB	Hz	dB
6.3	-43.28	8	-36.66	10	-30.88
12.5	-22.96	16	-16.58	20	-9.03
25	-2.68	31.5	1.26	40	8.14
50	21.01	63	18.39	80	21.78
100	23.26	125	32.18	160	31.27
200	29.09	250	33.16	315	33.60
400	36.76	500	38.16	630	39.17
800	40.54	1000	40.80	1250	40.31
1600	39.35	2000	36.66	2500	34.51
3150	32.98	4000	31.24	5000	28.77
6300	24.46	8000	22.26	10000	17.36



PHONECO S.R.L.
 SEDE: Via San Cristoforo, n° 84
 20090 Trezzano sul Naviglio - Milano
 Tel: 02.48463689 r.a. - Fax: 02.48463681
 email: info@phoneco.it
 http://www.phoneco.it

Rif.C.: 117/10

Pagina: 22 di 30



Comune di Roccaforte Mondovì

Piano di Classificazione Acustica - Monitoraggio acustico

RILIEVI SPOT DI BREVE DURATA

POSTAZIONE R2 - PERIODO NOTTURNO

Lungo SP 5 - Via Divisione Cuneense
 Di fronte alla segheria Pastorelli

NOTE: Rumorosità principale traffico stradale, segheria non in attività

Microfono altezza 1.5 m da piano campagna

Località: Roccaforte Mondovì (CN)
 Data: 03/11/2010
 Ora Inizio: 23.29.46
 TR: Notturno; TO: 12 min; TM: 10 min

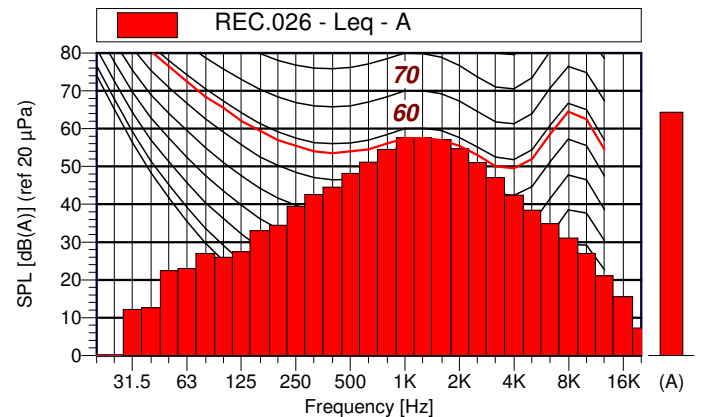
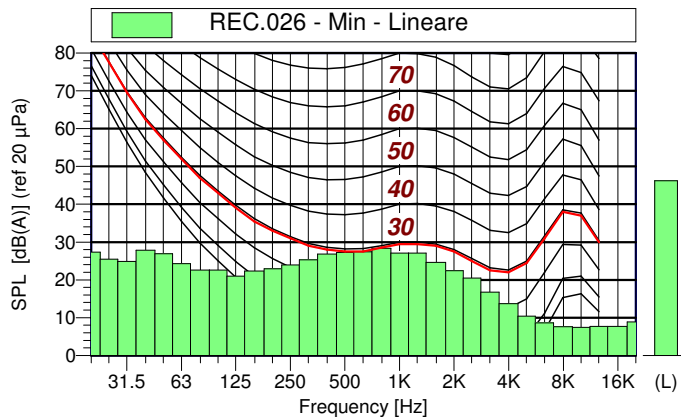
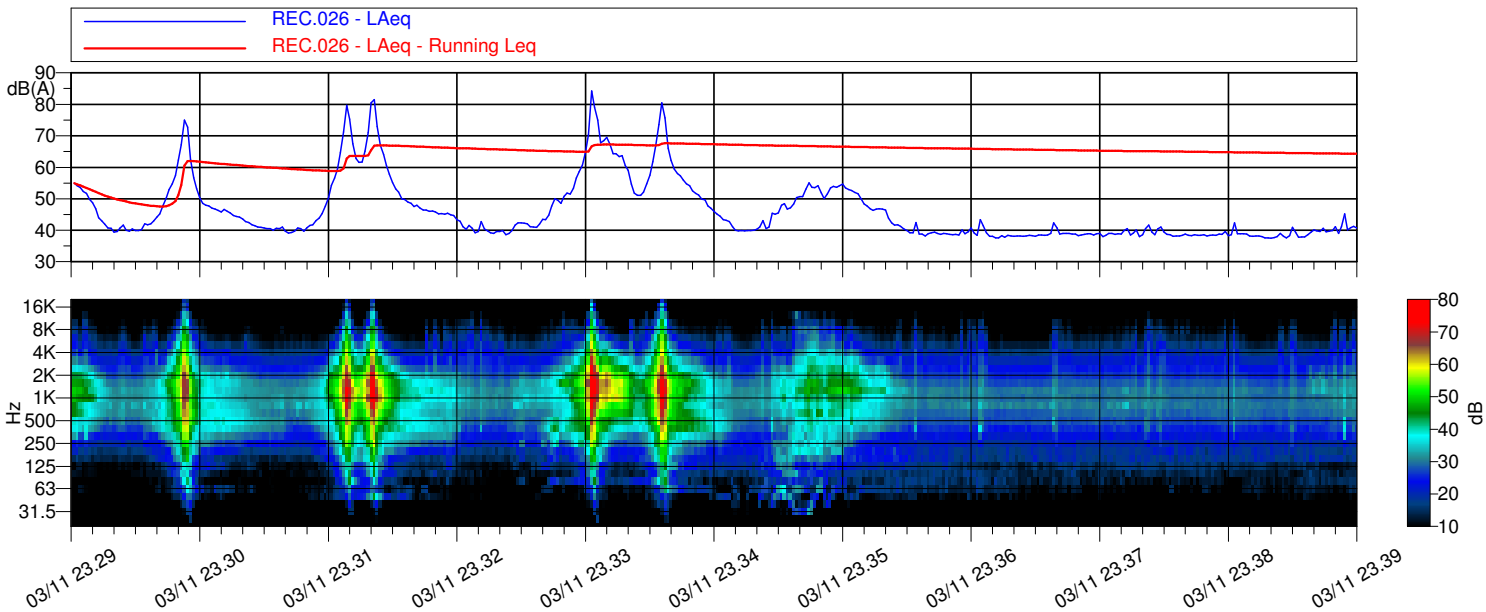
Strumento: LD 831 matr. 1157
 Delta calibrazione :0,1 dB
 N° Record: REC.026

Condizioni atmosferiche:
 T: 6-15 °C U: 50-90 % W: < 5 m/s
 Precipitazioni assenti

Operatore: M. Viganò

Valore del LEQ(A) e dei percentili LN (eventi straordinari mascherati):

L_{Aeq} = 64.3 dB(A) L₁: 79.5 dB(A) L₅: 67.2 dB(A) L₁₀: 60.5 dB(A) L₅₀: 41.7 dB(A) L₉₀: 38.4 dB(A) L₉₅: 38.1 dB(A) L_{min}: 37.5 dB(A)



REC.026 Min - Lineare					
Hz	dB	Hz	dB	Hz	dB
6.3	30.87	8	29.71	10	27.60
12.5	24.32	16	27.53	20	27.34
25	25.44	31.5	24.92	40	27.84
50	26.88	63	24.34	80	22.57
100	22.58	125	20.98	160	22.33
200	22.99	250	23.97	315	25.35
400	26.85	500	27.28	630	27.41
800	28.34	1000	27.05	1250	27.14
1600	24.64	2000	22.41	2500	20.51
3150	16.77	4000	13.72	5000	10.43
6300	8.64	8000	7.61	10000	7.44

REC.026 Leq - A					
Hz	dB	Hz	dB	Hz	dB
6.3	-26.83	8	-22.24	10	-17.51
12.5	-12.96	16	-9.26	20	-5.25
25	-0.26	31.5	12.21	40	12.60
50	22.45	63	23.02	80	27.01
100	26.00	125	27.47	160	33.06
200	34.49	250	39.47	315	42.58
400	44.56	500	48.23	630	51.13
800	54.51	1000	57.59	1250	57.63
1600	57.10	2000	54.65	2500	51.11
3150	47.12	4000	42.43	5000	38.42
6300	34.91	8000	31.10	10000	26.99



PHONECO S.R.L.
 SEDE: Via San Cristoforo, n° 84
 20090 Trezzano sul Naviglio - Milano
 Tel: 02.48463689 r.a. - Fax: 02.48463681
 email: info@phoneco.it
 http://www.phoneco.it

Rif.C.: 117/10

Pagina: 23 di 30



Comune di Roccaforte Mondovì

Piano di Classificazione Acustica - Monitoraggio acustico

RILIEVI SPOT DI BREVE DURATA

POSTAZIONE R3 - PERIODO NOTTURNO

Via IV Novembre - Piazza Monsignor Eula, presso Scuola Primaria fronte ditta Fonti S. Maurizio

NOTE: passaggio auto, nessuna rumorosità da attività ditta

Microfono altezza 1.5 m da piano campagna

Località: Roccaforte Mondovì (CN)
 Data: 03/11/2010
 Ora Inizio: 22.55.36
 TR: Notturno; TO: 12 min; TM: 10 min

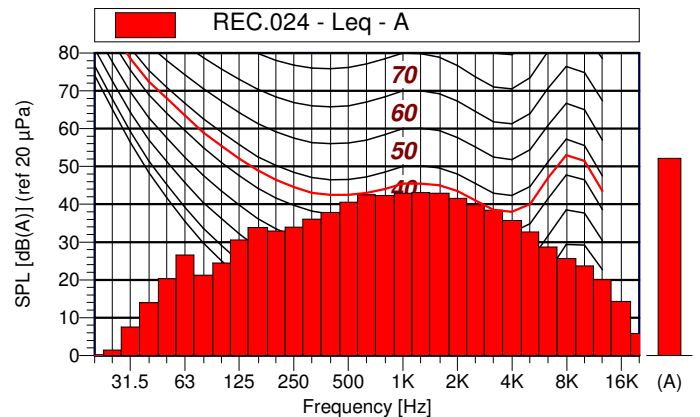
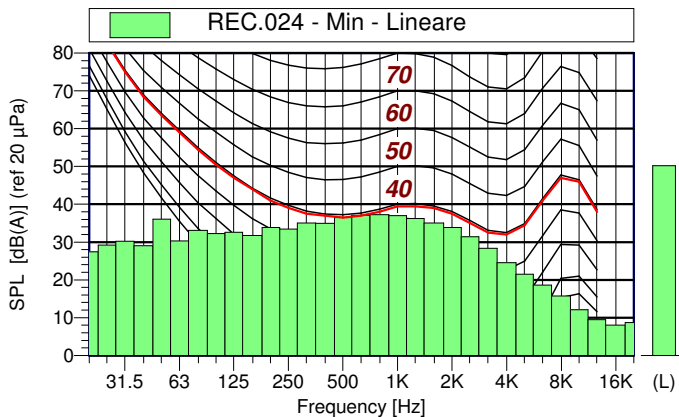
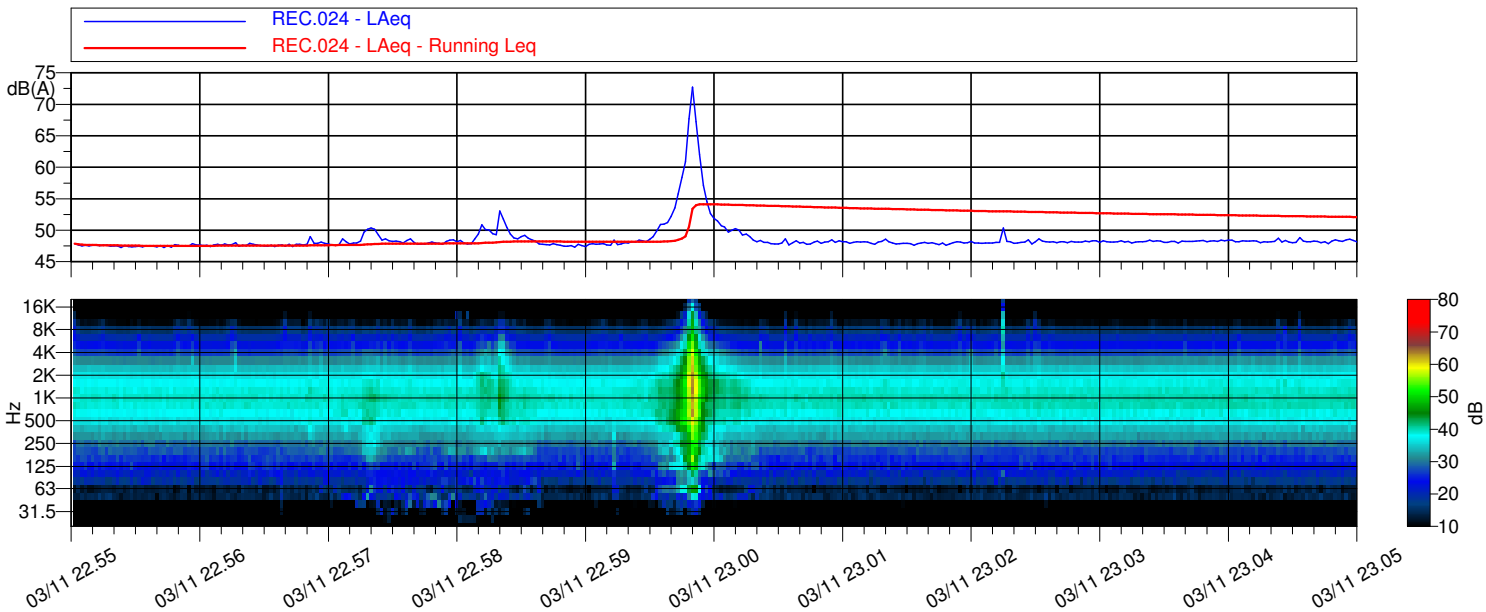
Strumento: LD 831 matr. 1157
 Delta calibrazione :0,1 dB
 N° Record: REC.024

Condizioni atmosferiche:
 T: 6-15 °C U: 50-90 % W: < 5 m/s
 Precipitazioni assenti

Operatore: M. Viganò

Valore del LEQ(A) e dei percentili LN (eventi straordinari mascherati):

L_{Aeq} = 52.1 dB(A) L₁: 61.3 dB(A) L₅: 50.9 dB(A) L₁₀: 49.4 dB(A) L₅₀: 48.1 dB(A) L₉₀: 47.6 dB(A) L₉₅: 47.5 dB(A) L_{min}: 47.3 dB(A)



REC.024 Min - Lineare					
Hz	dB	Hz	dB	Hz	dB
6.3	16.38	8	13.57	10	21.27
12.5	23.16	16	22.44	20	27.44
25	29.23	31.5	30.25	40	29.08
50	36.05	63	30.36	80	33.11
100	32.26	125	32.58	160	31.79
200	33.92	250	33.45	315	35.06
400	34.99	500	36.45	630	37.09
800	37.26	1000	36.98	1250	36.26
1600	35.07	2000	33.87	2500	31.46
3150	28.39	4000	24.52	5000	21.50
6300	18.65	8000	15.72	10000	12.10

REC.024 Leq - A					
Hz	dB	Hz	dB	Hz	dB
6.3	-43.84	8	-38.48	10	-32.05
12.5	-21.25	16	-15.80	20	-9.03
25	1.42	31.5	7.57	40	13.96
50	20.36	63	26.64	80	21.31
100	24.47	125	30.53	160	33.88
200	32.92	250	33.97	315	36.05
400	37.85	500	40.54	630	42.49
800	42.40	1000	42.91	1250	43.16
1600	42.91	2000	41.61	2500	39.84
3150	38.43	4000	35.68	5000	32.70
6300	28.68	8000	25.69	10000	23.72



PHONECO S.R.L.
 SEDE: Via San Cristoforo, n° 84
 20090 Trezzano sul Naviglio - Milano
 Tel: 02.48463689 r.a. - Fax: 02.48463681
 email: info@phoneco.it
 http://www.phoneco.it

Rif.C.: 117/10

Pagina: 24 di 30



Comune di Roccaforte Mondovì

Piano di Classificazione Acustica - Monitoraggio acustico

RILIEVI SPOT DI BREVE DURATA

POSTAZIONE R4 - PERIODO NOTTURNO

Via Alpi, presso edifici residenziali prossimi all'ingresso ditta Bessone

NOTE: Passaggio auto, rumore di fondo attività ditta Bessone

Microfono altezza 1.5 m da piano campagna

Località: Roccaforte Mondovì (CN)
 Data: 03/11/2010
 Ora Inizio: 22.40.12
 TR: Notturno; TO: 12 min; TM: 10 min

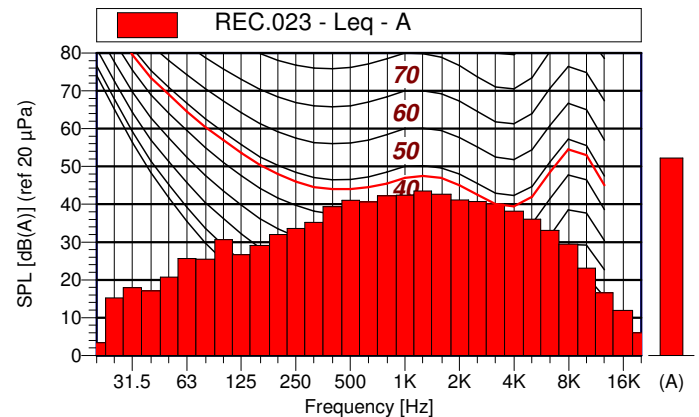
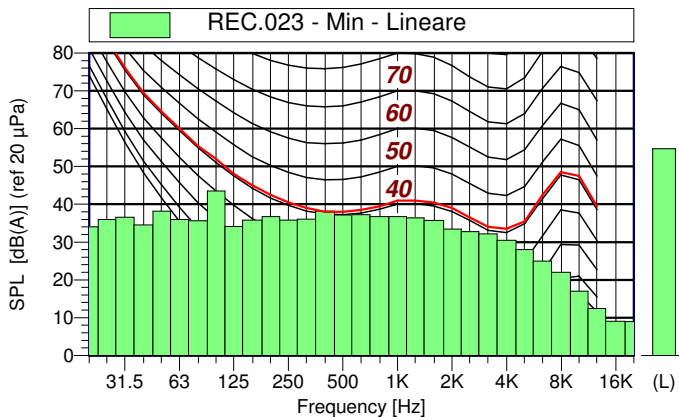
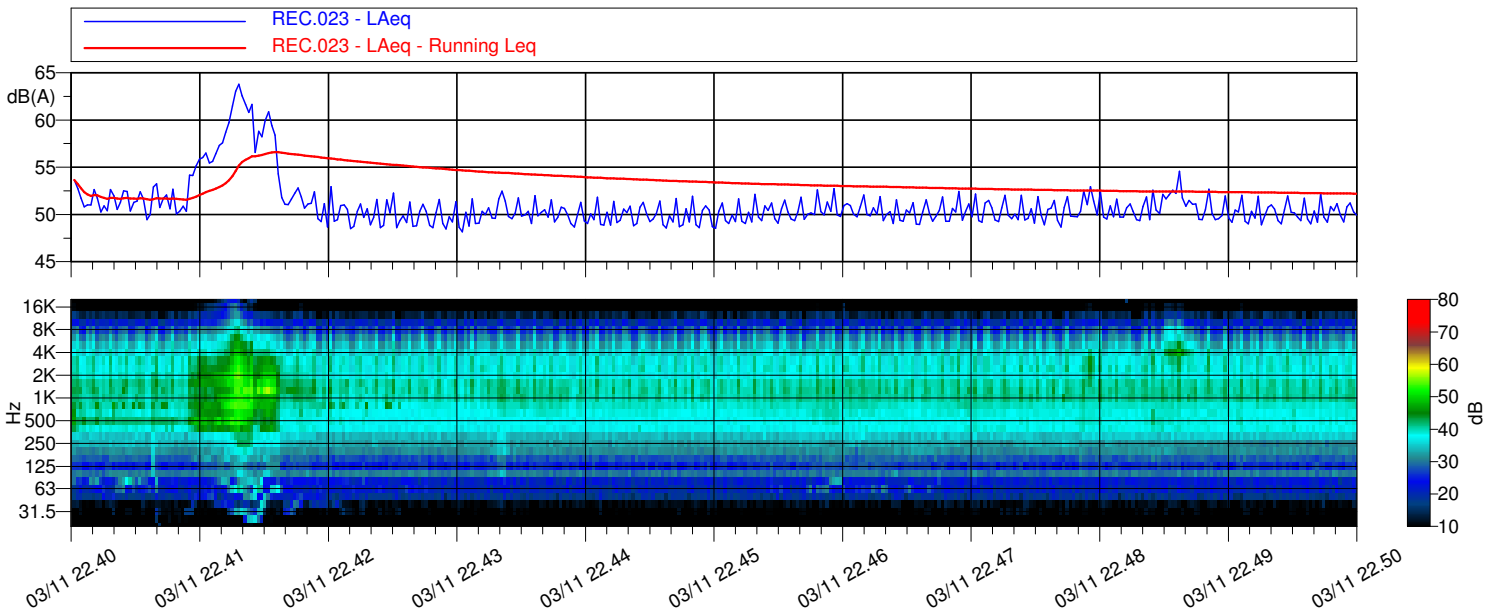
Strumento: LD 831 matr. 1157
 Delta calibrazione :0,1 dB
 N° Record: REC.023

Condizioni atmosferiche:
 T: 6-15 °C U: 50-90 % W: < 5 m/s
 Precipitazioni assenti

Operatore: M. Viganò

Valore del LEQ(A) e dei percentili LN (eventi straordinari mascherati):

L_{Aeq} = 52.2 dB(A) L₁: 61.6 dB(A) L₅: 56.3 dB(A) L₁₀: 52.6 dB(A) L₅₀: 50.3 dB(A) L₉₀: 49.0 dB(A) L₉₅: 48.8 dB(A) L_{min}: 48.2 dB(A)



REC.023 Min - Lineare					
Hz	dB	Hz	dB	Hz	dB
6.3	18.70	8	24.61	10	29.81
12.5	31.18	16	34.11	20	34.08
25	35.99	31.5	36.58	40	34.59
50	38.17	63	35.96	80	35.67
100	43.49	125	34.16	160	35.76
200	36.78	250	35.77	315	36.12
400	38.17	500	37.13	630	37.29
800	36.77	1000	36.77	1250	36.40
1600	35.73	2000	33.40	2500	32.73
3150	32.19	4000	30.45	5000	28.05
6300	25.01	8000	22.02	10000	17.00

REC.023 Leq - A					
Hz	dB	Hz	dB	Hz	dB
6.3	-42.15	8	-33.24	10	-19.99
12.5	-13.40	16	-5.01	20	3.41
25	15.26	31.5	17.99	40	17.09
50	20.75	63	25.63	80	25.50
100	30.66	125	26.65	160	29.08
200	31.96	250	33.57	315	35.21
400	39.39	500	41.04	630	40.60
800	42.20	1000	42.43	1250	43.53
1600	42.70	2000	41.19	2500	40.74
3150	40.14	4000	38.22	5000	36.08
6300	33.15	8000	29.49	10000	23.14



PHONECO S.R.L.
 SEDE: Via San Cristoforo, n° 84
 20090 Trezzano sul Naviglio - Milano
 Tel: 02.48463689 r.a. - Fax: 02.48463681
 email: info@phoneco.it
 http://www.phoneco.it

Rif.C.: 117/10

Pagina: 25 di 30



Comune di Roccaforte Mondovì

Piano di Classificazione Acustica - Monitoraggio acustico

RILIEVI SPOT DI BREVE DURATA

POSTAZIONE R5 - PERIODO NOTTURNO

Edificio residenziale lungo via Valle Ellero SP 272

NOTE: Rumorosità principale traffico stradale

Microfono altezza 1.5 m da piano campagna

Località: Roccaforte Mondovì (CN)
 Data: 03/11/2010
 Ora Inizio: 22.25.13
 TR: Notturno; TO: 12 min; TM: 10 min

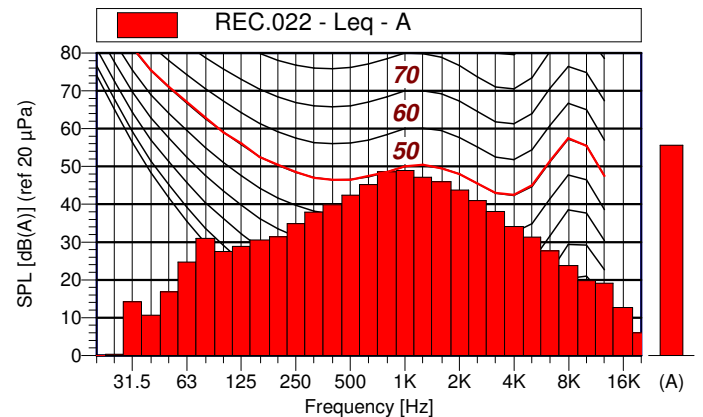
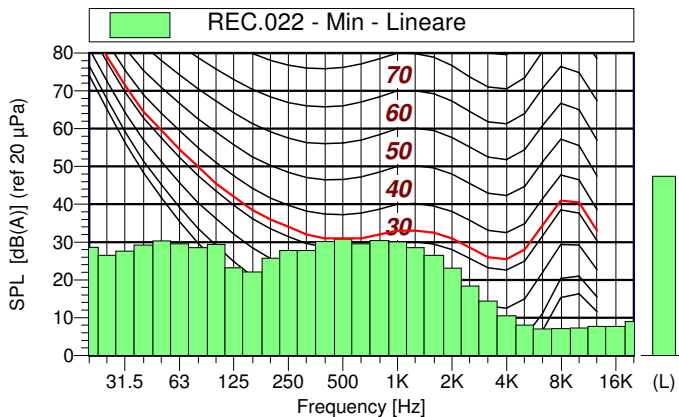
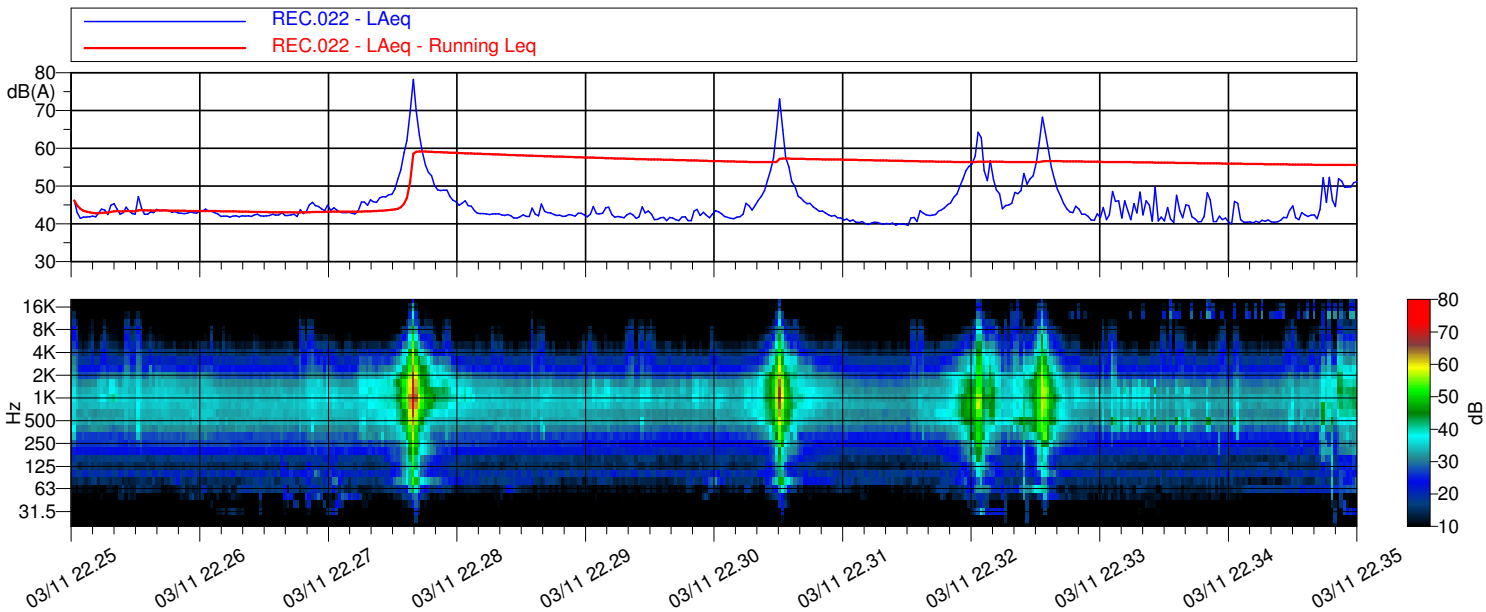
Strumento: LD 831 matr. 1157
 Delta calibrazione :0,1 dB
 N° Record: REC.022

Condizioni atmosferiche:
 T: 6-15 °C U: 50-90 % W: < 5 m/s
 Precipitazioni assenti

Operatore: M. Viganò

Valore del LEQ(A) e dei percentili LN (eventi straordinari mascherati):

L_{Aeq} = 55.6 dB(A) L₁: 67.5 dB(A) L₅: 55.9 dB(A) L₁₀: 51.5 dB(A) L₅₀: 43.0 dB(A) L₉₀: 40.9 dB(A) L₉₅: 40.5 dB(A) L_{min}: 39.6 dB(A)



REC.022 Min - Lineare					
Hz	dB	Hz	dB	Hz	dB
6.3	19.24	8	19.24	10	24.73
12.5	26.27	16	30.16	20	28.66
25	26.50	31.5	27.58	40	29.21
50	30.34	63	29.58	80	28.55
100	29.37	125	23.23	160	22.15
200	25.79	250	27.75	315	27.74
400	30.15	500	30.85	630	29.54
800	30.42	1000	30.11	1250	28.58
1600	26.50	2000	23.14	2500	18.41
3150	14.37	4000	10.51	5000	8.03
6300	7.02	8000	7.12	10000	7.27

REC.022 Leq - A					
Hz	dB	Hz	dB	Hz	dB
6.3	-44.45	8	-37.43	10	-28.62
12.5	-17.95	16	-10.05	20	-4.08
25	0.33	31.5	14.22	40	10.69
50	16.81	63	24.68	80	30.99
100	27.51	125	28.89	160	30.57
200	31.44	250	34.87	315	37.95
400	39.84	500	42.46	630	45.25
800	48.61	1000	48.94	1250	47.17
1600	45.95	2000	43.82	2500	40.99
3150	38.13	4000	34.12	5000	31.35
6300	27.71	8000	23.82	10000	19.80



PHONECO S.R.L.
 SEDE: Via San Cristoforo, n° 84
 20090 Trezzano sul Naviglio - Milano
 Tel: 02.48463689 r.a. - Fax: 02.48463681
 email: info@phoneco.it
 http://www.phoneco.it

Rif.C.: 117/10

Pagina: 26 di 30



Comune di Roccaforte Mondovì

Piano di Classificazione Acustica - Monitoraggio acustico

RILIEVI SPOT DI BREVE DURATA

POSTAZIONE R6 - PERIODO NOTTURNO

Lungo SP 5, presso attività artigianale Italtartistica ferri battuti

NOTE: Rumorosità principale traffico stradale, nessuna rumorosità dall'attività artigianale

Microfono altezza 1.5 m da piano campagna

Località: Roccaforte Mondovì (CN)
 Data: 03/11/2010
 Ora Inizio: 23.12.19
 TR: Notturno; TO: 12 min; TM: 10 min

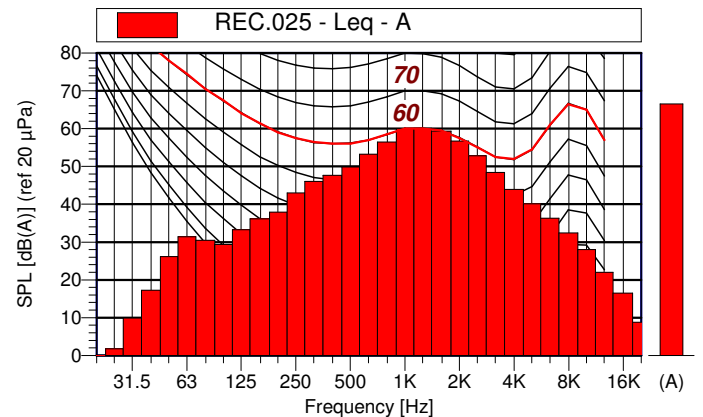
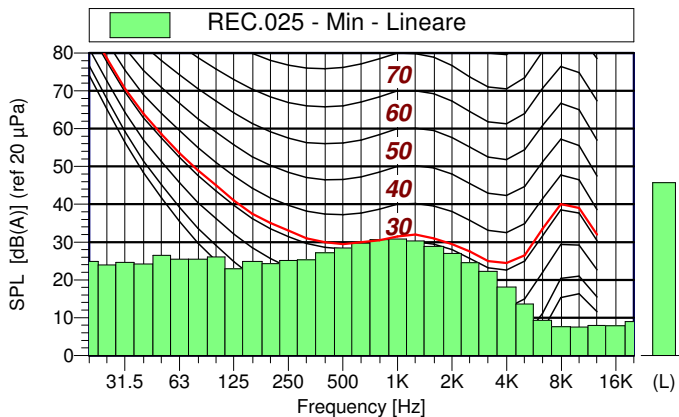
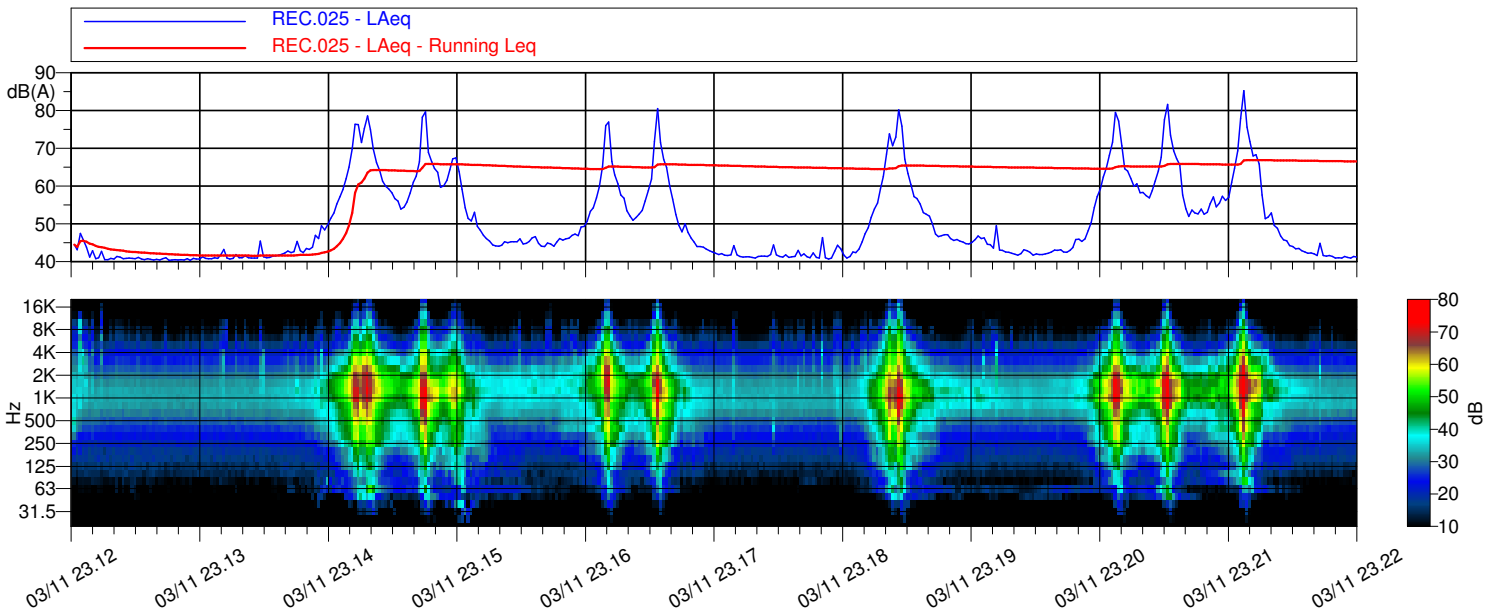
Strumento: LD 831 matr. 1157
 Delta calibrazione :0,1 dB
 N° Record: REC.025

Condizioni atmosferiche:
 T: 6-15 °C U: 50-90 % W: < 5 m/s
 Precipitazioni assenti

Operatore: M. Viganò

Valore del LEQ(A) e dei percentili LN (eventi straordinari mascherati):

L_{Aeq} = 66.6 dB(A) L₁: 79.7 dB(A) L₅: 73.0 dB(A) L₁₀: 67.1 dB(A) L₅₀: 45.7 dB(A) L₉₀: 41.0 dB(A) L₉₅: 40.8 dB(A) L_{min}: 40.4 dB(A)



REC.025 Min - Lineare					
Hz	dB	Hz	dB	Hz	dB
6.3	27.02	8	24.72	10	26.63
12.5	23.46	16	23.57	20	24.90
25	23.99	31.5	24.61	40	24.22
50	26.51	63	25.45	80	25.49
100	26.11	125	22.96	160	24.92
200	24.36	250	25.12	315	25.34
400	27.23	500	28.42	630	29.73
800	30.65	1000	30.83	1250	30.34
1600	28.91	2000	27.04	2500	24.57
3150	22.30	4000	18.11	5000	13.66
6300	9.35	8000	7.65	10000	7.57

REC.025 Leq - A					
Hz	dB	Hz	dB	Hz	dB
6.3	-27.30	8	-22.07	10	-17.74
12.5	-13.62	16	-9.88	20	-4.96
25	1.78	31.5	9.93	40	17.32
50	26.18	63	31.40	80	30.49
100	29.42	125	33.30	160	36.19
200	37.91	250	43.00	315	46.08
400	47.69	500	49.87	630	53.26
800	56.47	1000	60.03	1250	60.13
1600	59.35	2000	56.76	2500	52.85
3150	48.41	4000	43.93	5000	40.09
6300	36.31	8000	32.46	10000	28.00



PHONECO S.R.L.
 SEDE: Via San Cristoforo, n° 84
 20090 Trezzano sul Naviglio - Milano
 Tel: 02.48463689 r.a. - Fax: 02.48463681
 email: info@phoneco.it
 http://www.phoneco.it

Rif.C.: 117/10

Pagina: 27 di 30



Comune di Roccaforte Mondovì

Piano di Classificazione Acustica - Monitoraggio acustico

RILIEVI SPOT DI BREVE DURATA

POSTAZIONE R7 - PERIODO NOTTURNO

Piazza San Luca, Lurisia, fronte Risto-Pub Isla Tortuga

NOTE: Passaggi auto, campane, rumore torrente, pub non in attività

Microfono altezza 1.5 m da piano campagna

Località: Roccaforte Mondovì (CN)
 Data: 04/11/2010
 Ora Inizio: 0.31.11
 TR: Notturno; TO: 12 min; TM: 10 min

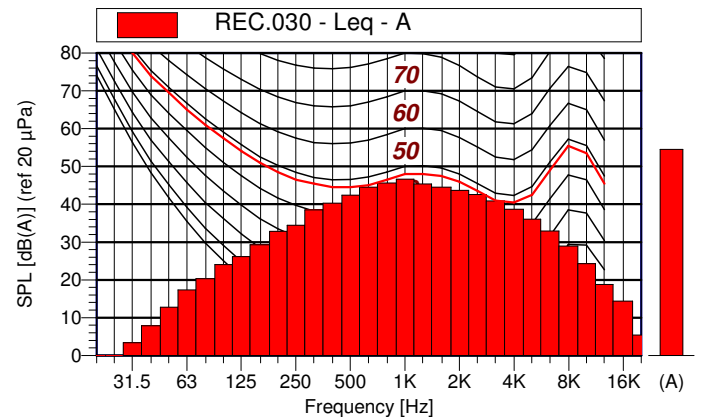
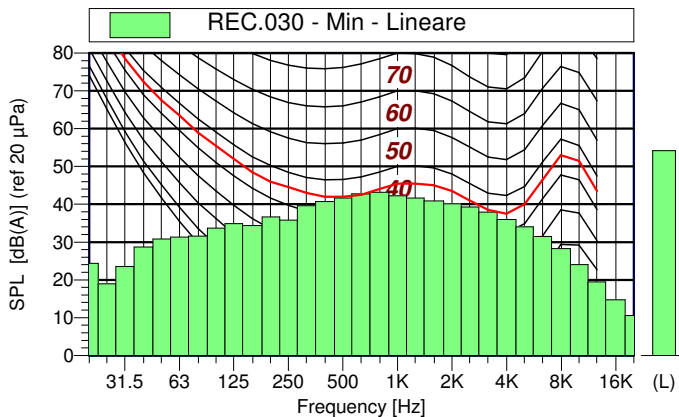
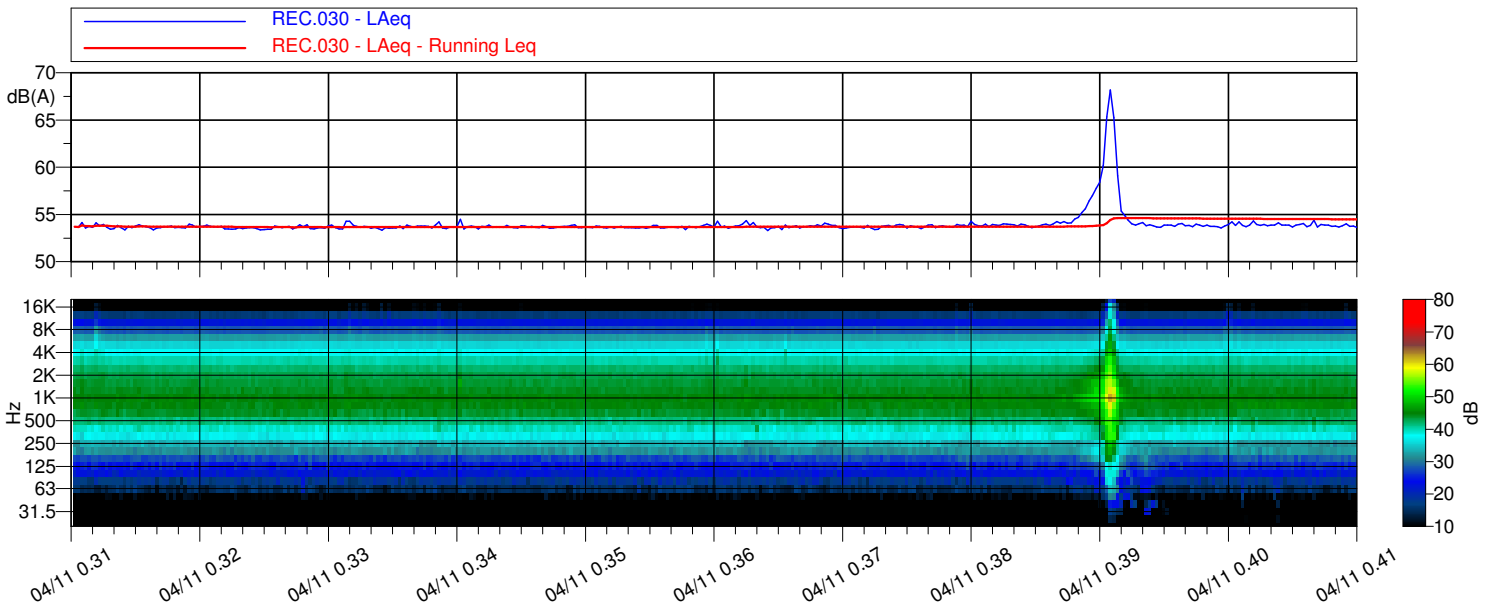
Strumento: LD 831 matr. 1157
 Delta calibrazione :0,1 dB
 N° Record: REC.030

Condizioni atmosferiche:
 T: 6-15 °C U: 50-90 % W: < 5 m/s
 Precipitazioni assenti

Operatore: M. Viganò

Valore del LEQ(A) e dei percentili LN (eventi straordinari mascherati):

L_{Aeq} = 54.5 dB(A) L₁: 59.5 dB(A) L₅: 54.3 dB(A) L₁₀: 54.1 dB(A) L₅₀: 53.7 dB(A) L₉₀: 53.5 dB(A) L₉₅: 53.5 dB(A) L_{min}: 53.3 dB(A)



REC.030 Min - Lineare					
Hz	dB	Hz	dB	Hz	dB
6.3	15.41	8	17.77	10	18.00
12.5	17.56	16	20.01	20	24.42
25	18.92	31.5	23.53	40	28.71
50	30.85	63	31.34	80	31.63
100	33.70	125	34.84	160	34.34
200	36.68	250	35.87	315	39.63
400	40.76	500	41.65	630	42.72
800	43.22	1000	42.23	1250	41.70
1600	40.88	2000	40.10	2500	39.27
3150	37.94	4000	35.97	5000	34.05
6300	31.53	8000	28.31	10000	24.05

REC.030 Leq - A					
Hz	dB	Hz	dB	Hz	dB
6.3	-37.88	8	-34.16	10	-30.03
12.5	-23.85	16	-16.14	20	-8.73
25	-3.40	31.5	3.38	40	7.92
50	12.79	63	17.32	80	20.36
100	24.01	125	26.20	160	29.32
200	32.88	250	34.45	315	38.52
400	40.36	500	42.41	630	44.51
800	45.64	1000	46.60	1250	45.39
1600	44.55	2000	43.71	2500	42.64
3150	40.88	4000	38.64	5000	36.10
6300	32.96	8000	28.95	10000	24.31



PHONECO S.R.L.
 SEDE: Via San Cristoforo, n° 84
 20090 Trezzano sul Naviglio - Milano
 Tel: 02.48463689 r.a. - Fax: 02.48463681
 email: info@phoneco.it
 http://www.phoneco.it

Rif.C.: 117/10

Pagina: 28 di 30



Comune di Roccaforte Mondovì

Piano di Classificazione Acustica - Monitoraggio acustico

RILIEVI SPOT DI BREVE DURATA

POSTAZIONE R8 - PERIODO NOTTURNO

Via delle Terme, Lurisia, fronte Discoteca Rouge et Noir

NOTE: Ventilatori gruppi frigo ristorante Cà di Bacco, rumore torrente, discoteca non in attività

Microfono altezza 1.5 m da piano campagna

Località: Roccaforte Mondovì (CN)
 Data: 04/11/2010
 Ora Inizio: 0.17.57
 TR: Notturno; TO: 12 min; TM: 10 min

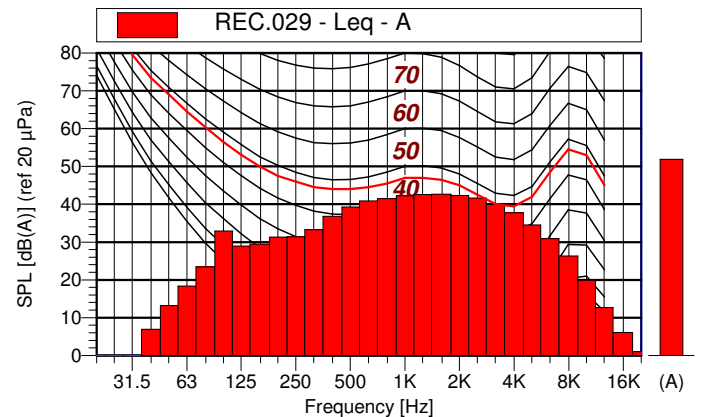
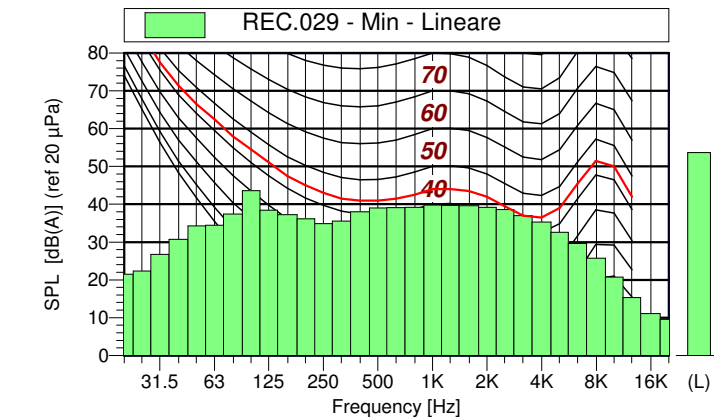
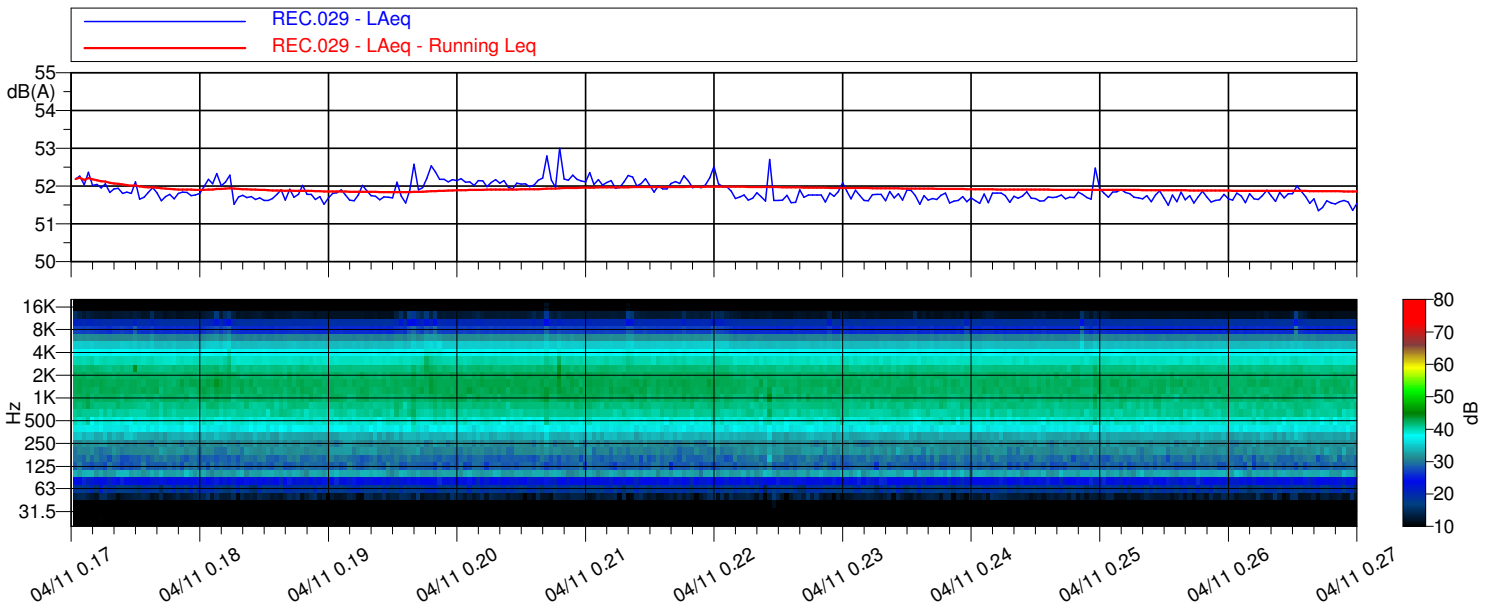
Strumento: LD 831 matr. 1157
 Delta calibrazione :0,1 dB
 N° Record: REC.029

Condizioni atmosferiche:
 T: 6-15 °C U: 50-90 % W: < 5 m/s
 Precipitazioni assenti

Operatore: M. Viganò

Valore del LEQ(A) e dei percentili LN (eventi straordinari mascherati):

L_{Aeq} = 51.9 dB(A) L₁: 52.6 dB(A) L₅: 52.3 dB(A) L₁₀: 52.2 dB(A) L₅₀: 51.8 dB(A) L₉₀: 51.6 dB(A) L₉₅: 51.6 dB(A) L_{min}: 51.4 dB(A)



REC.029 Min - Lineare					
Hz	dB	Hz	dB	Hz	dB
6.3	20.86	8	20.05	10	14.30
12.5	17.22	16	21.26	20	21.50
25	22.34	31.5	26.73	40	30.73
50	34.31	63	34.51	80	37.43
100	43.63	125	38.42	160	37.24
200	36.15	250	34.86	315	35.53
400	37.97	500	39.07	630	39.12
800	39.18	1000	39.78	1250	39.68
1600	39.61	2000	39.22	2500	38.60
3150	36.99	4000	35.32	5000	32.59
6300	29.65	8000	25.79	10000	20.73

REC.029 Leq - A					
Hz	dB	Hz	dB	Hz	dB
6.3	-42.04	8	-36.86	10	-32.93
12.5	-28.18	16	-20.28	20	-13.45
25	-7.68	31.5	-1.58	40	6.93
50	13.22	63	18.35	80	23.44
100	32.95	125	28.97	160	29.51
200	31.30	250	31.45	315	33.31
400	36.86	500	39.32	630	40.85
800	41.49	1000	42.24	1250	42.60
1600	42.70	2000	42.38	2500	41.65
3150	39.97	4000	37.80	5000	34.57
6300	30.91	8000	26.36	10000	19.91



PHONECO S.R.L.
 SEDE: Via San Cristoforo, n° 84
 20090 Trezzano sul Naviglio - Milano
 Tel: 02.48463689 r.a. - Fax: 02.48463681
 email: info@phoneco.it
 http://www.phoneco.it

Rif.C.: 117/10

Pagina: 29 di 30



Comune di Roccaforte Mondovì

Piano di Classificazione Acustica - Monitoraggio acustico

RILIEVI SPOT DI BREVE DURATA

POSTAZIONE R9 - PERIODO NOTTURNO

Via delle Terme, Lurisia, fronte Istituto Idrotermale
 In prossimità ditta Lurisia

NOTE: Rumore attività ditta Lurisia

Microfono altezza 1.5 m da piano campagna

Località: Roccaforte Mondovì (CN)
 Data: 04/11/2010
 Ora Inizio: 0.03.52
 TR: Notturno; TO: 12 min; TM: 10 min

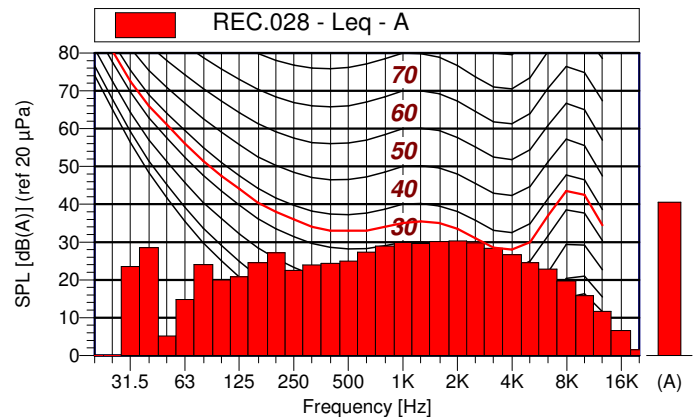
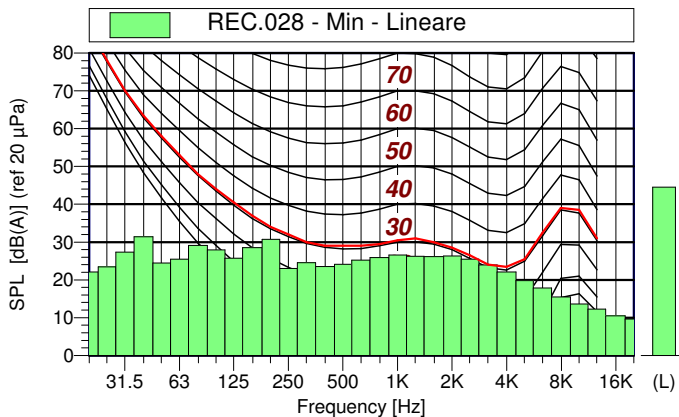
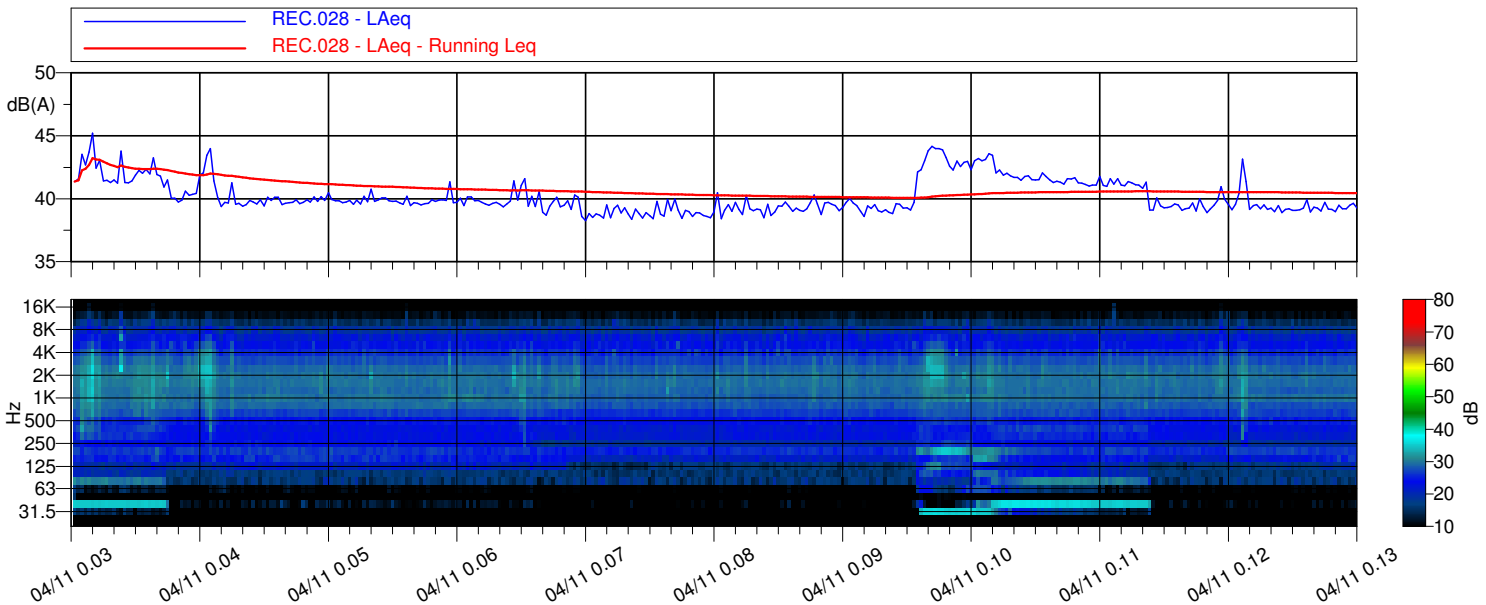
Strumento: LD 831 matr. 1157
 Delta calibrazione :0,1 dB
 N° Record: REC.028

Condizioni atmosferiche:
 T: 6-15 °C U: 50-90 % W: < 5 m/s
 Precipitazioni assenti

Operatore: M. Viganò

Valore del LEQ(A) e dei percentili LN (eventi straordinari mascherati):

L_{Aeq} = 40.4 dB(A) L₁: 44.0 dB(A) L₅: 43.0 dB(A) L₁₀: 42.1 dB(A) L₅₀: 39.7 dB(A) L₉₀: 38.9 dB(A) L₉₅: 38.7 dB(A) L_{min}: 38.3 dB(A)



REC.028 Min - Lineare					
Hz	dB	Hz	dB	Hz	dB
6.3	17.31	8	16.59	10	18.67
12.5	18.69	16	23.28	20	22.13
25	23.51	31.5	27.34	40	31.38
50	24.46	63	25.47	80	29.13
100	28.00	125	25.75	160	28.49
200	30.77	250	23.06	315	24.58
400	23.53	500	24.11	630	25.20
800	25.92	1000	26.59	1250	26.26
1600	26.15	2000	26.34	2500	25.44
3150	23.93	4000	22.11	5000	19.88
6300	17.85	8000	15.49	10000	13.63

REC.028 Leq - A					
Hz	dB	Hz	dB	Hz	dB
6.3	-44.72	8	-39.09	10	-28.61
12.5	-19.38	16	-7.43	20	-6.75
25	-2.34	31.5	23.53	40	28.59
50	5.15	63	14.83	80	24.04
100	19.96	125	20.82	160	24.59
200	27.24	250	22.52	315	23.93
400	24.38	500	25.01	630	27.37
800	28.92	1000	29.85	1250	29.65
1600	30.13	2000	30.29	2500	29.82
3150	28.39	4000	26.71	5000	24.52
6300	22.88	8000	19.74	10000	15.81



PHONECO S.R.L.
 SEDE: Via San Cristoforo, n° 84
 20090 Trezzano sul Naviglio - Milano
 Tel: 02.48463689 r.a. - Fax: 02.48463681
 email: info@phoneco.it
 http://www.phoneco.it

Rif.C.: 117/10

Pagina: 30 di 30



Comune di Roccaforte Mondovì

Piano di Classificazione Acustica - Monitoraggio acustico

RILIEVI SPOT DI BREVE DURATA

POSTAZIONE R10 - PERIODO NOTTURNO

Località Prea, piazza della Chiesa

NOTE: Rumore torrente, campane

Microfono altezza 1.5 m da piano campagna

Località: Roccaforte Mondovì (CN)
 Data: 03/11/2010
 Ora Inizio: 22.01.32
 TR: Notturno; TO: 12 min; TM: 10 min

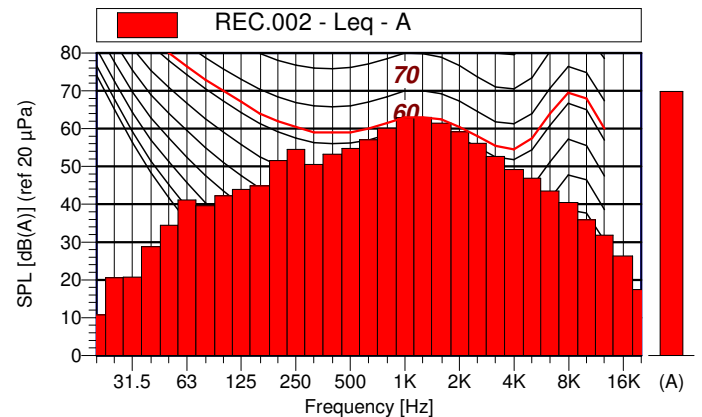
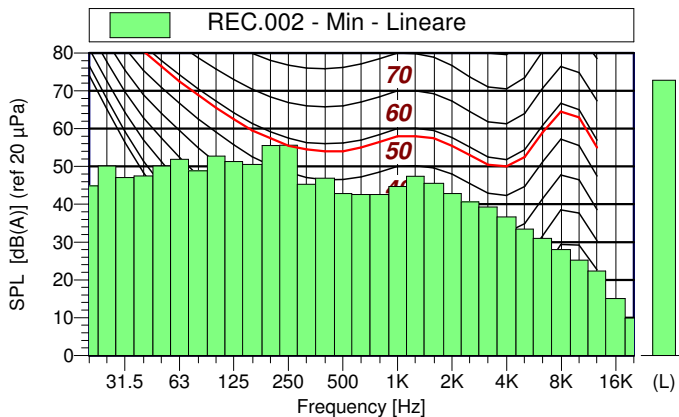
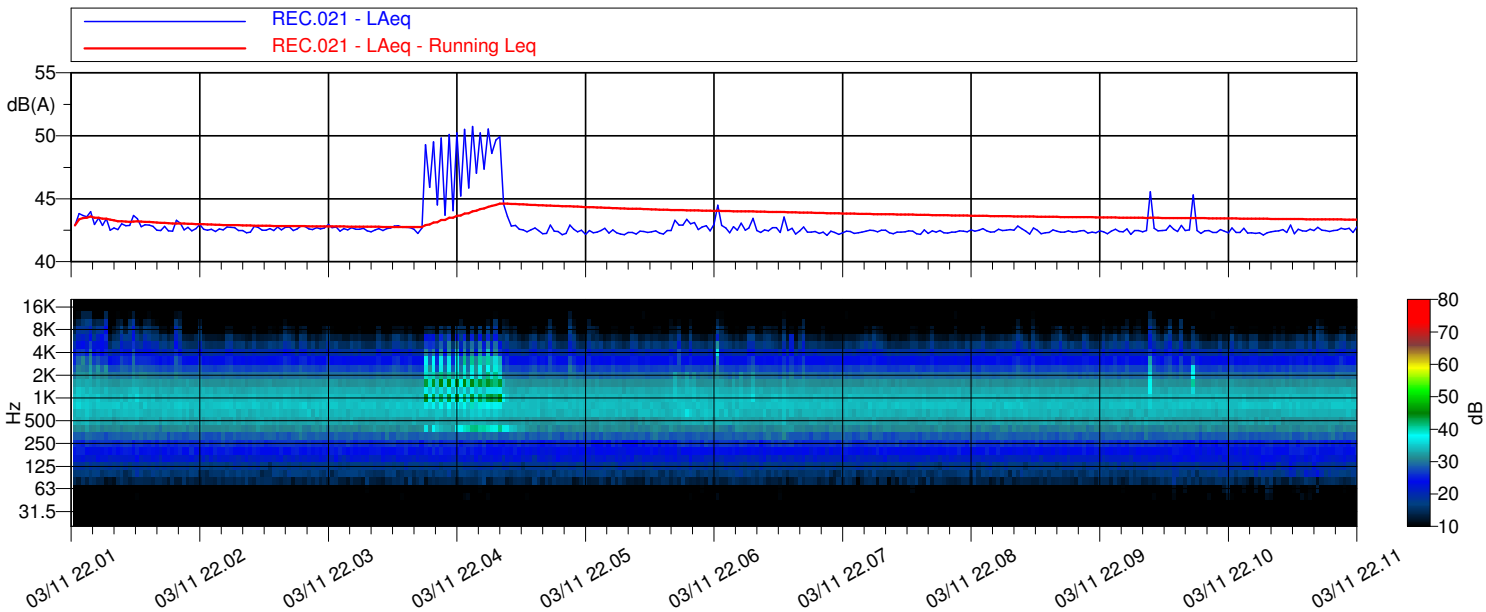
Strumento: LD 831 matr. 1157
 Delta calibrazione :0,1 dB
 N° Record: REC.021

Condizioni atmosferiche:
 T: 6-15 °C U: 50-90 % W: < 5 m/s
 Precipitazioni assenti

Operatore: M. Viganò

Valore del LEQ(A) e dei percentili LN (eventi straordinari mascherati):

L_{Aeq} = 43.4 dB(A) L₁: 50.4 dB(A) L₅: 45.7 dB(A) L₁₀: 43.5 dB(A) L₅₀: 42.5 dB(A) L₉₀: 42.3 dB(A) L₉₅: 42.2 dB(A) L_{min}: 42.1 dB(A)



REC.002 Min - Lineare					
Hz	dB	Hz	dB	Hz	dB
6.3	40.35	8	62.15	10	34.05
12.5	53.54	16	67.11	20	44.92
25	50.09	31.5	47.05	40	47.49
50	50.12	63	51.90	80	48.81
100	52.79	125	51.33	160	50.57
200	55.57	250	55.62	315	45.33
400	46.95	500	42.85	630	42.64
800	42.61	1000	44.69	1250	47.38
1600	45.55	2000	42.82	2500	40.61
3150	39.27	4000	36.70	5000	33.43
6300	30.98	8000	28.01	10000	25.23

REC.002 Leq - A					
Hz	dB	Hz	dB	Hz	dB
6.3	-29.60	8	-9.61	10	-17.73
12.5	0.73	16	16.51	20	10.78
25	20.59	31.5	20.79	40	28.81
50	34.46	63	41.19	80	39.66
100	42.25	125	43.92	160	44.85
200	51.53	250	54.51	315	50.57
400	53.21	500	54.78	630	57.09
800	60.13	1000	62.95	1250	63.04
1600	61.51	2000	59.22	2500	56.17
3150	52.69	4000	49.23	5000	46.89
6300	43.54	8000	40.50	10000	35.94